

Valmieras pilsētas 2014.gada tūristu mītnu statistika

2014. gadā Valmierā darbojās 15 naktsmītnes – 4 viesnīcas, 2 viesu mājas, 3 apartamenti un 6 jauniešu viesmītnes ar kopējo gultsvietu skaitu 661 vasaras sezonā un 381 ziemas, rudens un pavasara mēnešos. Jauniešu viesmītne „Mēnesnīca” 2014.gadā tika atjaunota, līdz ar to tūristu mītnē nenotika klientu uzņemšana un izguldišana. Statistikas dati nav pieejami par apartamentiem „Rewija” un viesu namu „Luca”. Šīs divas tūristu mītnes netiek skaitītas kopējā statistikā, tāpēc statistikā apkopota informācija par 13 tūristu mītnēm.

Kopējais tūristu mītnu noslogojums ir bijis **37%**, ko veido 41% viesnīcu, viesu māju un brīvdienu dzīvokļu noslogojums, kā arī 31% hosteļu un dienesta viesnīcu noslogojums. Salīdzinot ar 2013. gadu, vidējais noslogojums ir palielinājies par 6%, vērtējot atsevišķi, viesnīcu, viesu māju un brīvdienu dzīvokļu noslogojums 2014. gadā ir palielinājies par **7%**. Hosteļu un dienesta viesnīcu noslogojums, pret 2013.gadu ir palielinājies par **4%**.

Viens ceļotājs **vidēji** Valmierā ir pavadījis **3,5 naktis**, kas ir par 0,4 naktīm vairāk nekā 2013. gadā. Par 1,36 nakti ir pieaudzis hosteļu un dienesta viesnīcās pavadīto nakšu skaits.

67,7% no apkalpoto personu skaita bija no Latvijas, kas pavadījuši 66,2% no kopējā Valmierā pavadīto nakšu skaita. **7,3 %** viesu bija no Krievijas, **4,2 %** - no Igaunijas, **3,4%** - no Vācijas un **4%** - no Somijas.

Visā valstī tūrisma mītnēs apkalpoto personu skaits **2013.gadā** bijis 1 839 241 personas, no kurām 32% bija no Latvijas, 16,9% – no Krievijas, 6,7% - no Vācijas, 5,9% no Lietuvas un 5,7% - no Igaunijas.

Lielākais apkalpoto personu īpatsvars – **13,4%** (2135) ir bijis **augustā**, kad ir bijis lielākais ārvalstu ceļotāju skaits attiecībā pret ārvalstu ceļotājiem – 13,6% (700) un lielākais nakšņojošo ceļotāju no Latvijas skaits – 13,3 % (1435). Augustā bija arī lielākais Valmierā pavadīto nakšu skaits – 14,8 % (8230).

Zemākais nakšņojošo viesu skaits bija **janvārī – 6%** (949), savukārt mazākais gultas nakšu skaits februārī – 5,1% (2836 gultas nakts).

Valmieras naktsmītnes

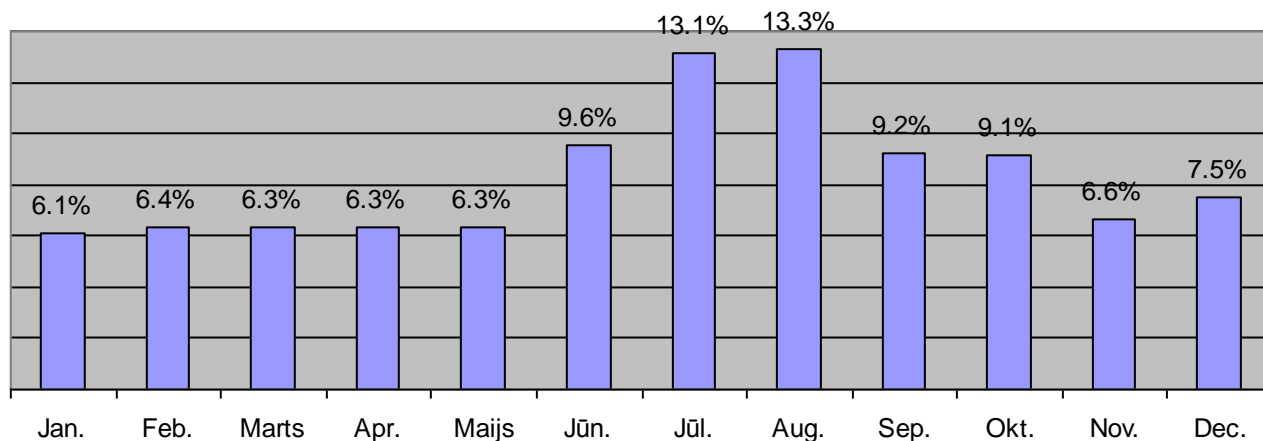
	Skaits	Gultas vietu skaits	Gultas vietu skaits vasarā	Īpatsvars
Viesnīcas	4	188	188	31%
Viesu mājas	1	18	18	8%
Apartamenti	2	6	6	15%
Jauniešu mītnes	6	145	427	46%
Kopā	13	357	639	100%

Naktsmītnu noslogojums

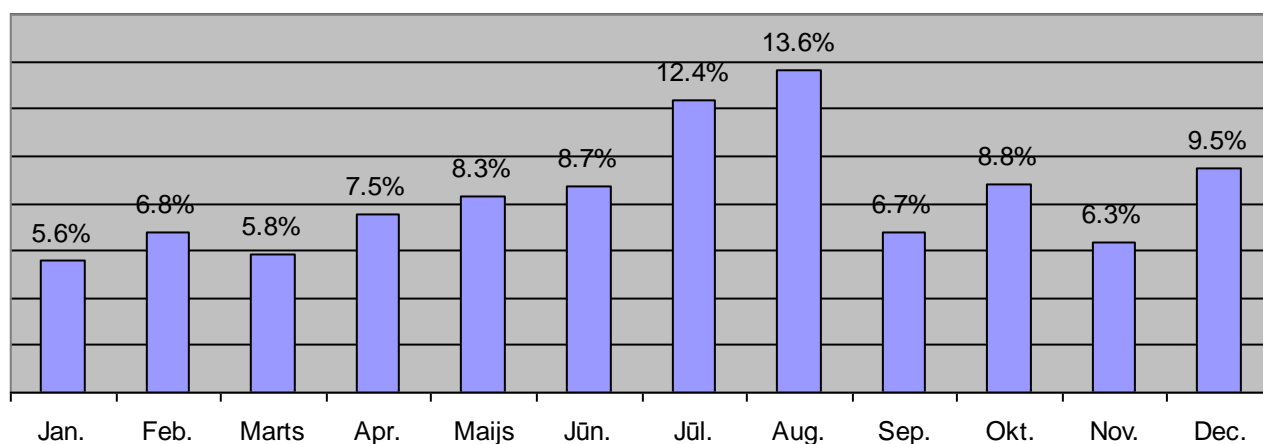
	Kopējais noslogojums 2014.g	2013.g
Viesnīcās	41%	34%
Dienesta viesnīcas	31%	27%
Kopā	37%	31%

Viesi - sadalījumā pa mēnešiem

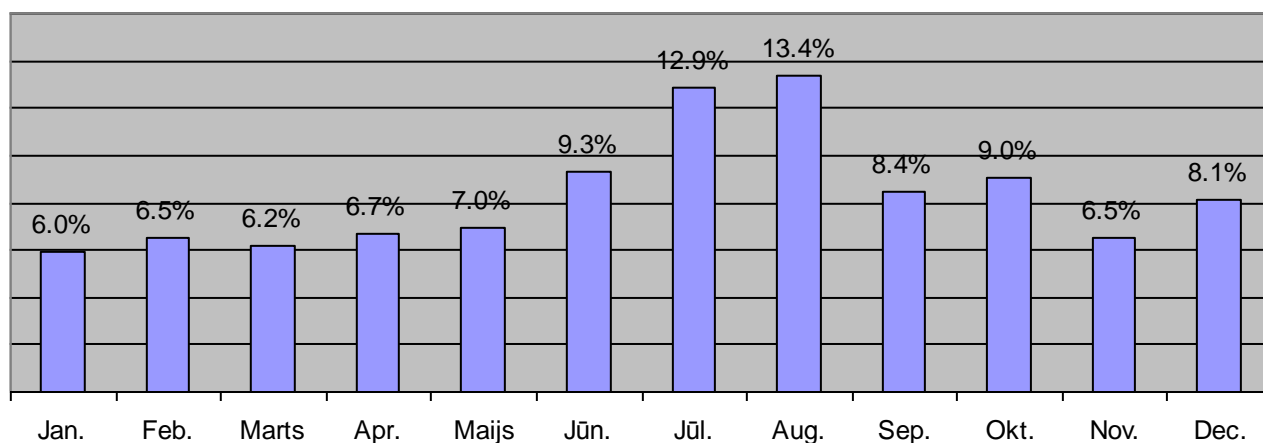
Latvijas ceļotāji attiecībā pret Latvijas ceļotājiem gadā



Ārzemju viesi attiecībā pret ārzemju viesiem gadā

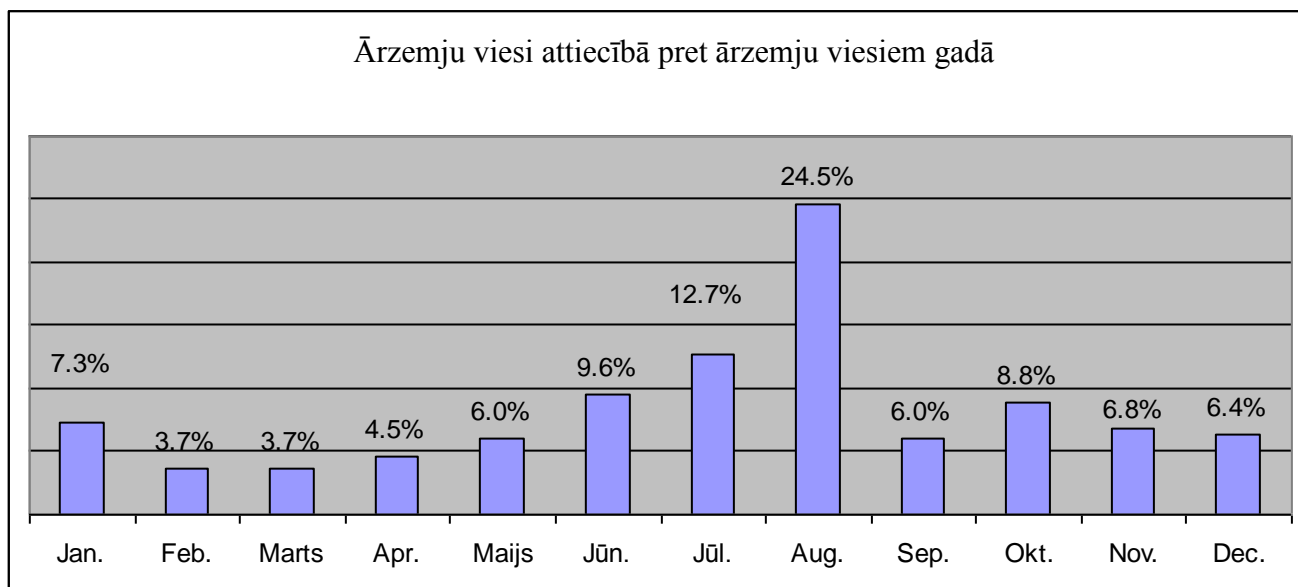
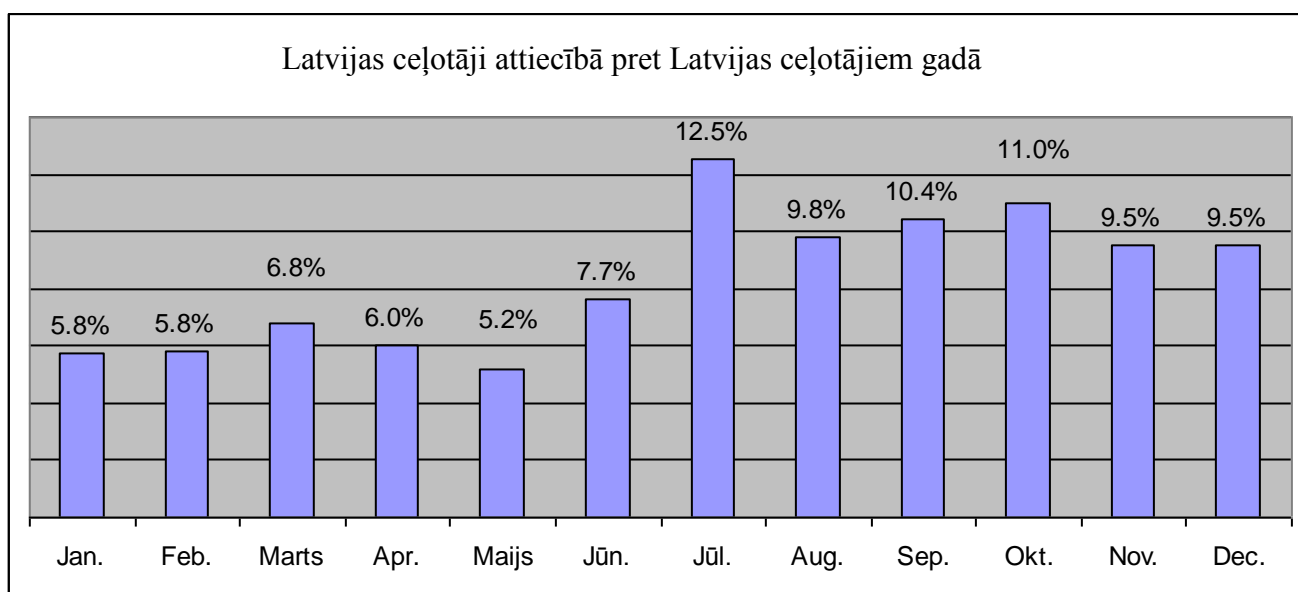


Visi viesi attiecībā pret visiem viesiem gadā

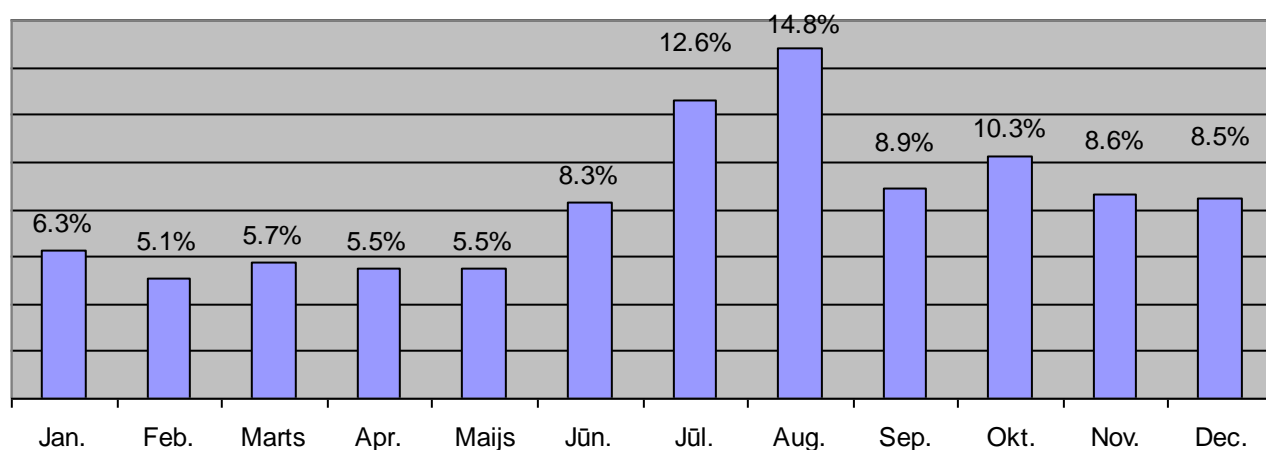


	Jan.	Feb.	Marts	Apr.	Maijs	Jūn.	Jūl.	Aug.	Sep.	Okt.	Nov.	Dec.
Latvijas ceļotāji	662	687	684	685	683	1033	1418	1435	996	985	714	806
Ārzemju viesi	287	348	299	387	425	447	636	700	347	454	325	486
Visi viesi	949	1035	983	1072	1108	1480	2054	2135	1343	1439	1039	1292

Pavadītās naktis



Visi viesi attiecībā pret visiem viesiem gadā



	Jan.	Feb.	Marts	Apr.	Maijs	Jūn.	Jūl.	Aug.	Sep.	Okt.	Nov.	Dec.
Latvijas ceļotāji	2122	2148	2498	2221	1915	2825	4611	3610	3836	4049	3514	3509
Ārzemju viesi	1384	688	688	855	1130	1802	2394	4620	1135	1662	1273	1203
Visi viesi												

Viesu īpatsvara sadalījums pa valstīm

	Viesnīcas, viesu mājas, brīvdienu dzīvokļi				Hosteļi, dienesta viesnīcas				Kopā			
	Attiec. pret kopējo viesu sk. %		Attiec. pret ārzemju viesiem %		Attiec. pret kopējo viesu sk. %		Attiec. pret ārzemju viesiem %		Attiec. pret kopējo viesu sk. %		Attiec. pret ārzemju viesiem %	
	Viesi	Naktis	Viesi	Naktis	Viesi	Naktis	Viesi	Naktis	Viesi	Naktis	Viesi	Naktis
Latvija	60.18	51.94			93.12	84.67			67.73	66.18		
Igaunija	5.39	3.61	13.54	7.51	0.22	0.05	3.19	0.32	4.21	2.06	13.03	6.10
Krievija	9.02	18.55	22.64	38.60	1.34	2.53	19.52	16.51	7.26	11.58	22.49	34.25
Somija	5.15	4.05	12.92	8.43	0.00	0.00	0.00	0.00	3.97	2.29	12.29	6.77
Vācija	4.37	3.94	10.96	8.21	0.05	0.08	0.80	0.54	3.38	2.26	10.46	6.70
Lietuva	3.18	1.89	8.00	3.94	2.36	8.39	34.26	54.74	2.99	4.72	9.28	13.95
Zviedrija	1.20	1.17	3.01	2.43	0.00	0.00	0.00	0.00	0.92	0.66	2.86	1.95
Polija	1.21	0.63	3.05	1.31	0.08	0.24	1.20	1.56	0.95	0.46	2.96	1.36
Anglija	0.16	0.11	0.41	0.22	0.05	0.01	0.80	0.05	0.14	0.06	0.43	0.19
Norvēģija	2.00	1.97	5.03	4.09	0.00	0.00	0.00	0.00	1.54	1.11	4.79	3.29
Itālija	0.51	0.77	1.29	1.59	1.56	1.84	22.71	12.01	0.75	1.23	2.33	3.65
Dānija	0.70	0.85	1.76	1.76	0.00	0.00	0.00	0.00	0.54	0.48	1.67	1.41

Čehija	0.99	2.28	2.49	4.75	0.05	0.12	0.80	0.75	0.78	1.34	2.41	3.96
Gruzija	0.23	1.03	0.57	2.15	0.00	0.00	0.00	0.00	0.18	0.58	0.54	1.73
Šveice	0.29	0.25	0.72	0.53	0.00	0.00	0.00	0.00	0.22	0.14	0.68	0.42
Baltkrievija	0.58	0.39	1.45	0.81	0.00	0.00	0.00	0.00	0.45	0.22	1.38	0.65
ASV	0.64	2.18	1.62	4.54	0.00	0.00	0.00	0.00	0.50	1.23	1.54	3.65
Nīderlande	0.64	0.43	1.60	0.90	0.00	0.00	0.00	0.00	0.49	0.24	1.52	0.72
Kazahstāna	0.17	0.39	0.43	0.81	0.00	0.00	0.00	0.00	0.13	0.22	0.41	0.65
Francija	0.62	0.72	1.55	1.49	0.03	0.00	0.40	0.03	0.48	0.41	1.50	1.20
Lihtenšteina	0.24	0.35	0.61	0.73	0.00	0.00	0.00	0.00	0.19	0.20	0.58	0.59
Portugāle	0.02	0.10	0.06	0.20	0.41	0.71	5.98	4.60	0.11	0.36	0.35	1.07
Īrija	0.20	0.13	0.49	0.27	0.00	0.00	0.00	0.00	0.15	0.07	0.47	0.22
Spānija	0.12	0.22	0.31	0.46	0.00	0.00	0.00	0.00	0.09	0.13	0.29	0.37
Kipra	0.06	0.07	0.14	0.14	0.16	0.35	2.39	2.26	0.08	0.19	0.25	0.56
Turcija	0.10	0.09	0.25	0.18	0.22	0.45	3.19	2.91	0.13	0.24	0.39	0.72
Lielbritānija	0.56	0.47	1.41	0.97	0.00	0.00	0.00	0.00	0.43	0.26	1.34	0.78
Austrija	0.33	0.33	0.82	0.68	0.00	0.00	0.00	0.00	0.25	0.18	0.78	0.55
Beļģija	0.20	0.15	0.49	0.31	0.00	0.00	0.00	0.00	0.15	0.08	0.47	0.25
Citas valstis	0.95	0.94	2.39	1.96	0.33	0.57	4.78	3.72	0.81	0.78	2.51	2.31