

LV

Ceļo Valmieras novadā!



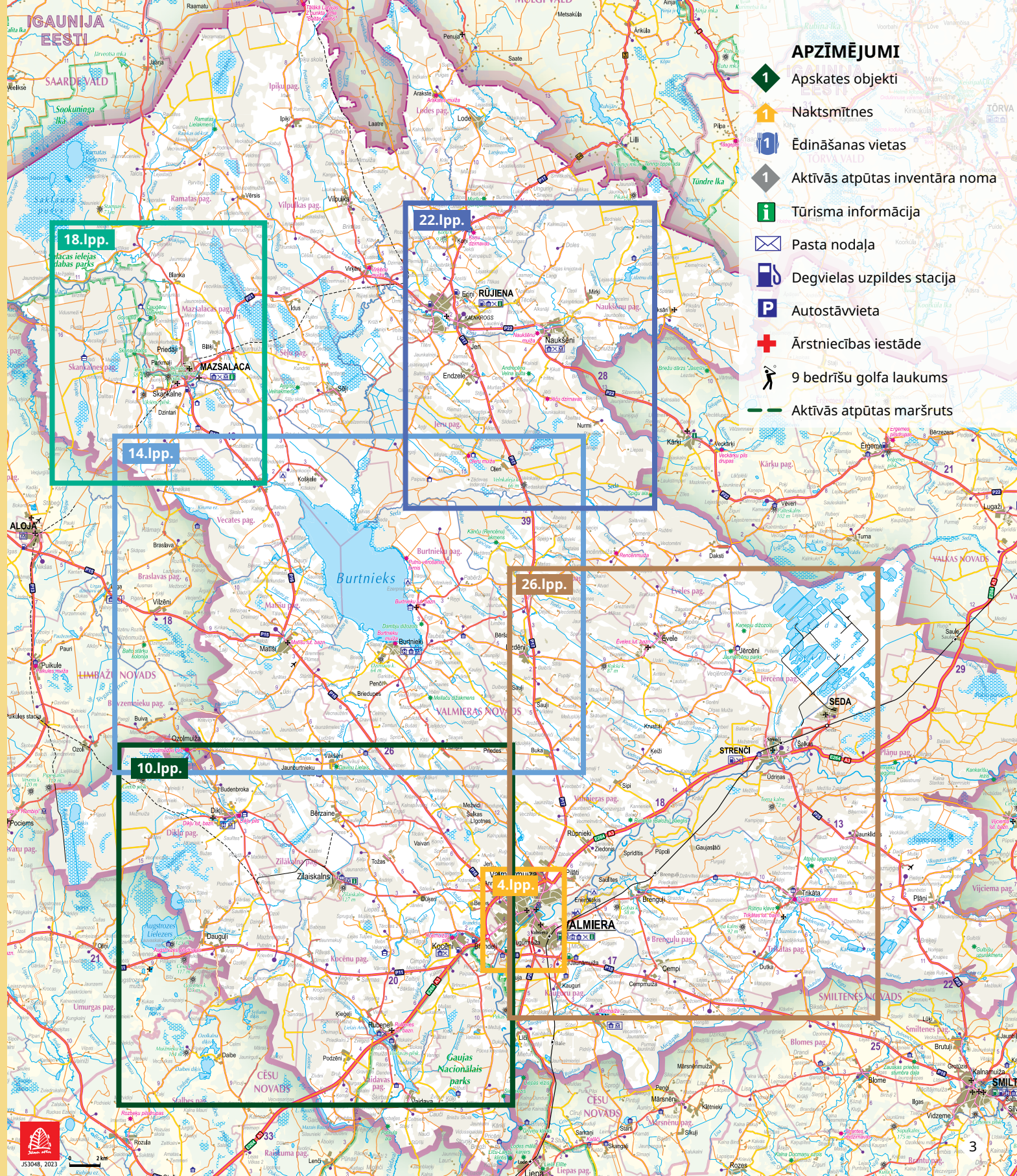
**VISIT
VALMIERA.**

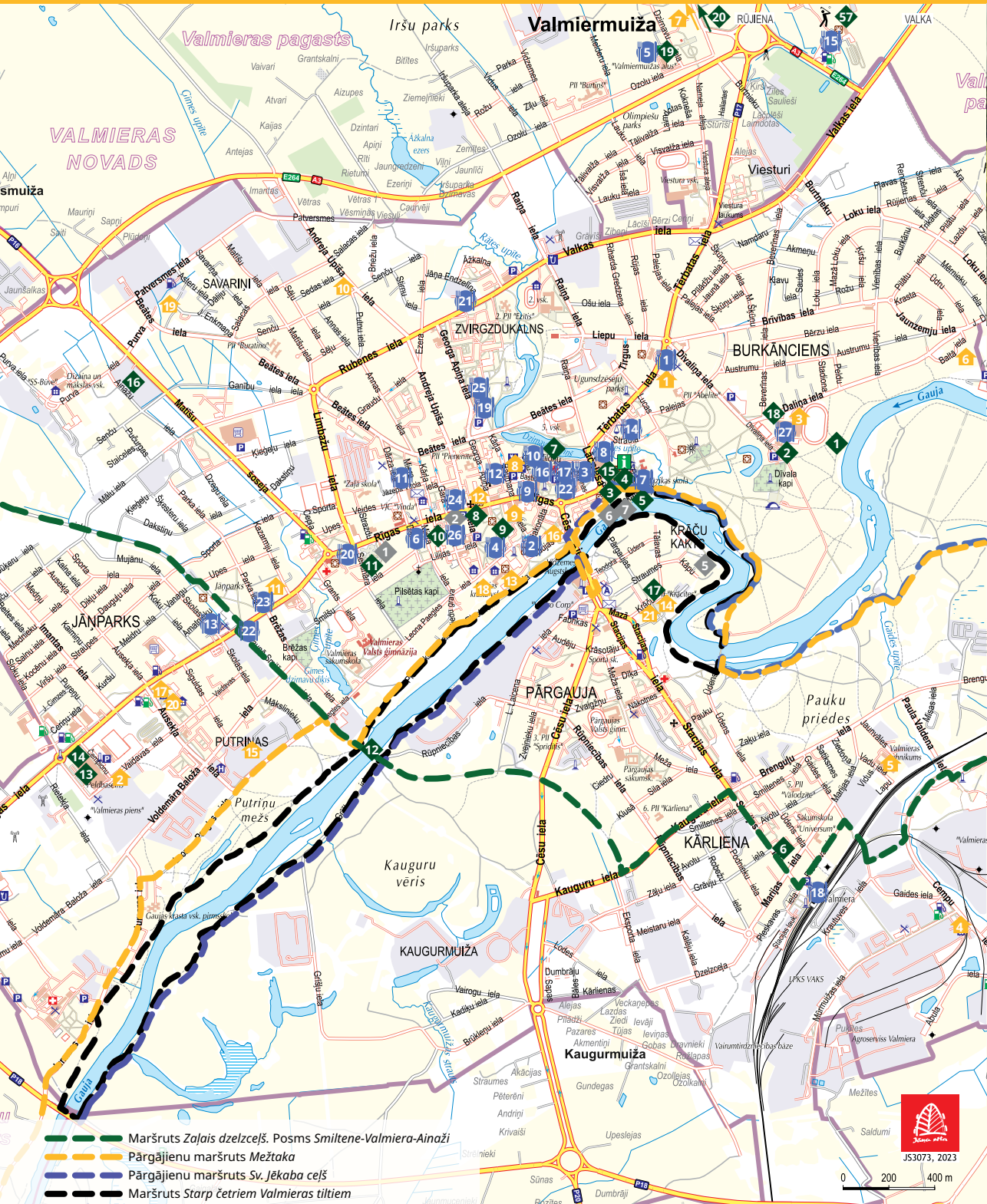
visit.valmiera.lv

10 FAKTI PAR VALMIERAS NOVADU

- 1 Valmieras novads pēc teritoriālā plānojuma ir otrs lielākais novads Latvijā.
- 2 Par Valmieras dzimšanas gadu pieņemts uzskatīt, hronikā ierakstīto – 1283. gadu.
- 3 Valmieras novadā ir meklējami teātra, *Dziesmu svētku* un dažādu Latvijas mēroga kultūras notikumu aizsākumi. Tā, piemēram, Dikļi tiek dēvēti par *Dziesmu svētku šūpuli*.
- 4 Valmieras novadā atrodas Burtnieka ezers, kas ir ceturtais lielākais ezers Latvijā. Tajā mitinās īpašais *Burtnieka zandarts*.
- 5 Savulaik Mazsalacā dzimis Gustavs Ērenpreiss – leģendārās riteņu būves un apkopes darbnīcas pamatlicējs.
- 6 Valmieras novads ir bagāts ar dažādām dabas vērtībām - Gauju, Sietiņiezi, Salacu, Skaņokalnu, Ķoņu kalnu, Zilokalnu, Sedas purvu un citām vietām.
- 7 Rūjiena tiek dēvēta par saldējuma galvaspilsētu. Vasaras sākumā tiek svinēti īpaši gardi *Saldējuma svētki*.
- 8 Valmieras novadā atrodas vairākas *Natura 2000* īpaši aizsargājamās dabas teritorijas, piemēram, *Gaujas Nacionālais parks* un *Ziemeļvidzemes biosfēras rezervāts*.
- 9 Strenči ir *Gaujas plostnieku galvaspilsēta*. Ik gadu maijā plostniecības amatu prasmes tiek godinātas *Gaujas plostnieku svētkos*.
- 10 Valmieras novadā ir augsti attīstīta sporta infrastruktūra - Jāņa Daliņa stadions un Māra Štromberga BMX trase ir tikai pāris piemēri.

VALMIERAS NOVADS.





1 Gaujas Stāvie krasti

Viena no gleznainākajām un skaistākajām vietām Gaujas krastos Valmierā. 80 m plati un 10-15 m augsti vispilnīgākie trešās virspalvas terases nogulumu atsegumi Gaujas senlejā. No krasta paveras krāšņš skats uz upi un tās pretējo krastu. Gauja piemērota laivošanai, bet upes krastmalās esošās takas – pastaigām, velobraucieniem un atpūtai.

Atpūtas parks, Valmiera
GPS 57.540974, 25.444518

2 Gaujas Stāvo krastu Sajūtu parks (V-IX)

2 km gara, basām kājām baidāma taka, kas veidota no 15 dažādiem segumu veidiem un papildināta ar veiklības elementiem. 5-11 m augstumā iekārtota *Taka kokos*, kas veidota no krēsliem, pirts ķipiņiem, stilizētām latviešu spēka zīmju detaļām un citiem elementiem. 4 nobraucieni ar trosēm pār Gauju. Pieejams arī *Tiklu labirints*.

Jāņa Daliņa iela 2, Valmiera
T.+371 27879242
sajutuparks.lv
GPS 57.540214, 25.438918

3 Valmieras Sv. Sīmaņa baznīca

Celta 13.gs. beigās, līdz mūsdienām teju pilnībā saglabājot savu viduslaiku izskatu. Baznīcā atrodas vērtīgi mākslas priekšmeti –

ievērojamu pilsētnieku kapu plāksnes (15.-16.gs.), Ladegasta ērģeles (1886.g.), kanceles un ērģeļu luktu gleznojumi (1730.g.). No baznīcas torņa skatu laukuma paveras Valmieras panorāma. Baznīcas tornī apskatāms pulksteņa mehānisms, zvani un vēsturiska glezna, kas *atdzīvojas*, atklājot stāstus par baznīcu.

Bruniņu iela 2, Valmiera
T.+371 29413043
simanadraudze.lv
GPS 57.538484, 25.426471

4 Valmieras pils

Vecpilsētas senākajā daļā – pils teritorijā, līdzās pastāv Valmieras vecākā koka ēka un jauna, moderna arhitektūra. Pils mūru ielokā atrodas Valmieras muzejs. Tajā līdzās bagātīgam vēstures krājumam, redzamas aktuālas mākslas izstādes. Muzeja jaunā ekspozīcija *de Woldemera* apmeklētājus aizved stāstā par seno Valmieru. Tur satiekas senākā pilsētas un pils vēsture, aizgājušo laiku valmieriešu pasaules uzskati, Hanzas tirgotāju varenība un amatnieku prasmes. Gida pavadībā vai individuāli apmeklētāji var doties ekskursijā* pa ekspozīciju un Valmieras vecpilsētu. *De Woldemera* ēkā atrodams arī Valmieras Tūrisma informācijas centrs.

Bruniņu iela 1, Valmiera
T.+371 26332213, +371 64223620
valmierasmuzejs.lv
GPS 57.539057, 25.427530

5 Gaujas tramvajs (V-X)

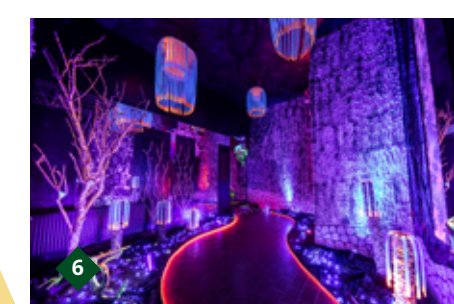
Nodrošina ievērojamā objekta apskati no Gaujas, posmā starp Kazu krāčēm un Dzelzs tiltu. 45 minūšu brauciena laikā dzirdēsiet kapteiņa - gida stāstus, teikas par Valmieru. Pieejami publiskie un individuālie grupu braucieni.

Laivu piestātne, Pilskalna iela 1, Valmiera
T.+371 27828221
gaujastramvajs.lv
GPS 57.538024, 25.428060

6 Fantāziju zeme Neonija

Vieta, kas aizved fantāziju pasaulē. Ekspozīcija neona gaismās, kas pārsteidz ar putnu dziesmām, ūdens čalošanas skaņām, unikāliem ūdenskritumiem un *pilošām* gleznām. *Neonijas* sienu raksti glabā gadsimtu ilgu mīlas stāstu, ļaujot to izbaidīt arī apmeklētājiem. Iepazīsti neparastu mākslas pasauli un izbaudi krāsu maģijas burvību.

Stacijas iela 49, Valmiera
T.+371 26343399
neonija.lv
GPS 57.5235909, 25.4388993



◆ APSKATES OBJEKTI ◆



7

7 Dzirnavu ezeriņa promenāde

Pastaigai, velobraucienam, varavīksnes deju vērošanai strūklakā vai atpūtai - *Dzirnavu ezeriņš* Valmieras sirdī palīdz rast veldzi ķermenim un prātam pat viskarstākajās vasaras dienās. Atjaunotā ezeriņa promenāde blakus pavisam īpaša nosaukuma - Ziloņu - ielai, priecēs acis ar košiem apstādījumiem, koka atrakcijām bērniem un soliņiem sirsnīgām sarunām.

Dzirnavu ezeriņš, Valmiera
GPS 57.539769, 25.423482

8 Kinoteātris Gaisma

Kinoteātra zālē ir 152 skatītāju sēdvietas. Tā aprīkota ar pasaules līmeņa skaņas sistēmu. Apmeklētāji var baudīt pašas jaunākās filmas, koncertus, operu, baletu un anime žanra filmas, kas vienlaikus pirmizrādes piedzīvo visā pasaulē, 2D un 3D formātā. Īpašajos seansos iespējams satikties arī ar filmu režisoriem, aktieriem un pat mūzikas grupām. Pieejama telpu noma.

Rīgas iela 19, Valmiera
T.+371 64222641
3dcinema.lv
GPS 57.537768, 25.417340

9 Vecpuišu parks

Parku 1913.g. pilsēta saņēma kā dāvinājumu no tolaik vēl neprecētiem 8 kungiem. Saglabājot 1914.g. vēsturiskās paviljona ēkas



20

10 Virtuālās realitātes spēļu istaba*

Uzvelkot virtuālās realitātes brilles, iespējams nokļūt citā realitātē un lidot kā ērglim virs Parīzes senatnīgajām ēkām, cīnīties ar monstriem, slēpot augstos kalnos, izlauzties no slēgtām telpām, spēlēt basketbolu un lēkt no debesskrāpja. Pieejami individuālie un komandu apmeklējumi.

Garā iela 7, 3.stāvs, 306.telpa
Valmiera
T.+371 24205244
GPS 57.536897, 25.414483

11 Sporta un aktīvās atpūtas parks Mežs

200 m² lielais laukums izmantojams strītbola spēlēm un citām aktivitātēm. Mazākajiem parka apmeklētājiem patiks rotaļu laukumi – dažāda veida šūpoles, pakāpieni līdzsvara trenēšanai, rāpšanās tīkls, slidkalniņš, batuts un vēl citi elementi.

Kārtīgi izkustēties varēsi fitnesa zonā, kas aprīkota ar āra trenāžieriem, pievilksnās stieniem, līdztekām, galda tenisu un citām iekārtām. Savukārt tiem, kuriem tuvāka braukšana ar skrejriteni, skrītukslidām, skeitbordū vai

velosipēdu, saistoša šķitīs 170 m garā velo trase.

Rīgas iela 43A, Valmiera
GPS 57.536383, 25.409242

12 Dzelzs tilts

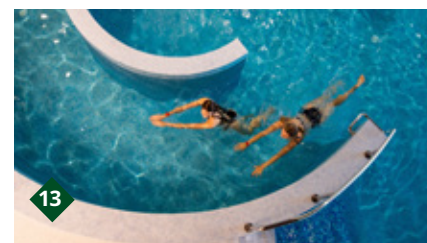
Industriālā mantojuma objekts, tērauda konstrukcijas dzelzs tilts pār Gauju, izbūvēts 1911.g. Tas savienoja 114 km garo mazbāniša maršrutu *Ainaži-Valmiera-Smiltene*, kas pēdējo reizi veikts 1971.g. Iemīļota pastaigu vieta un *Zaļā dzelzceļa* maršruta posms.

Dzelzs tilts, Valmiera
GPS 57.528358, 25.408497

13 Valmieras peldbaseins

Valmieras peldbaseinā var atpūties dažādu izmēru baseinos, kā arī relaksēties ūdens atpūtas zonā un pirtīs. Lielais peldbaseins ar 8 peldēšanas celiņiem ir piemērots gan lieliem, gan maziem apmeklētājiem. Iespējams izmantot arī *Sporta Veselības centra* pakalpojumus.

Čempionu iela 4, Valmiera
T.+371 27040012
valmieraspeldbaseins.lv
GPS 57.527687, 25.388503



13



16

14 Valmieras Olimpiskais centrs

Dažādu sporta pasākumu norises vieta. Universālā sporta zāle, ledus halle, publiskās slidošanas iespējas un slidu noma.

Čempionu iela 2, Valmiera
T.+371 20021004
valmierasoc.lv
GPS 57.528069, 25.388043

15 Valmieras teātris*

Valmieras teātris ir vienīgais profesionālais teātris Vidzemes reģionā, kura misija ir radīt daudzpusīgu un laikmetīgu teātra mākslu dažādām Latvijas sabiedrības grupām. Ik gadu *Valmieras vasaras teātra festivāla* laikā teātris *apdzīvo* visu Valmieru.

Lāčplēša iela 4, Valmiera
T.+371 64207335
valmierasteātris.lv
GPS 57.539439, 25.425939

16 Bērnu izklaides centrs Brīnumu mežs

Bērnu izklaides centrs atrodas iekštelpās, tur virmo bērnu smieklī un fantāzijai nav robežu. Piedāvājumā atrakcijas iekštelpās - slidkalniņi, trīsstāvēģa šķēršļu atrakcija, bumbu baseins, šūpoles, batutu parks, spēļu namiņi un citas atrakcijas. Pieejamas tematiskas svinību telpas un kafējnīca *Meža kafē*.

Ainažu iela 6, Valmiera
T.+371 22352717, brinumumezs.com
GPS 57.543469, 25.391898

17 Piedzīvojumu kompānija Timemachine*

Piedāvājumā dažādas piedzīvojumu spēles lielām grupām, ģimenēm, draugu kompānijām un individuāliem piedzīvojumu meklētājiem. Pieejama brīvdabas lokāciju meklēšanas platforma *noker.lv*, kur atrodamas dažādas spēles Valmierā un apkārtnē. Individuāli risinājumi ar dažādām aktivitātēm lieliem un maziem. Vasaras sezonā (IV-XI) pieejamas telpas pasākumu rīkošanai Krāču kakta *Šķūnī*.

Krāču iela 2, Valmiera
T.+371 27767876
timemachine.lv
GPS 57.533877, 25.429205

18 Jāņa Daliņa stadions

Stadions un vieglatlētikas manēža ieguvusi Starptautiskās vieglatlētikas federāciju asociācijas sertifikātu. Stadionā un vieglatlētikas manēžā izmantots *Conica Conipur SW* segums. Stadionā izvietotas 1 400 skatītāju vietas, bet vieglatlētikas manēžā – 470. Stadionā atrodas arī viesnīca ar 100 gultasvietām, kafējnīca, 2 basketbola un 1 multi-spēļu laukums. Stadions, āra sporta laukumi un bērnu rotaļu laukums ikvienam pieejams visu diennakti. Pieejamas ekskursijas.

Jāņa Daliņa iela 2, Valmiera
T.+371 29900595
janadalinastadions.lv
GPS 57.541010, 25.440471



1 18

19 Valmiermuižas pils tornītis un alus darītava*

Valmiermuižas pils tornītis ir vienīgā autentiskā celtne, kas saglabājusies no kādreizējās Valmiermuižas pils. Tajā atrodas pēc mauru parauga darināti sienu un griestu zīmējumi, kas izmantoti arī slavenajā Alhambras cietoksni Spānijā. Zīmējumi ir valsts aizsargājams mākslas un vēstures piemineklis, kas šobrīd apskatei nav pieejams. 2021.g. Valmiermuižas tornis iekļauts valsts aizsargājamo kultūras pieminekļu sarakstā. Līdzās šobrīd atrodas *Valmiermuižas alus darītava*, kur pa muižkungu modei top dzīvais alus. Līdzās esošajā Valmiermuižas klēts terasē izvietotas vizualizācijas, kā, iespējams, izskatījās greznā un pamatīgā Valmiermuižas pils. *Valmiermuižas alus darītavā* pieejamas ekskursijas un degustācijas.

Dzirnavu iela 2, Valmiermuiža
T.+371 20264269 (ekskursijas)
valmiermuiža.lv
GPS 57.555858, 25.431196

20 Valmiermuižas stallis*

Interesenti var doties ekskursijā pa *Valmiermuižas stalli* saimnieku pavadībā. Piedāvājumā izjādēs zirga vai ponija mugurā pa parku un tuvējo apkārtni, kā arī iespējams izbraukt ar pajūgu vai ziemas laikā ar kamanām.

Dzirnavu iela 15, Valmiermuiža
T.+371 26562703
valmiermuiža.lv
GPS 57.558997, 25.425845

◆ ĒDINĀŠANAS VIETAS ◆



RESTORĀNI

- 1 **Viesnīcas Wolmar restorāns** *Tērbatas iela 16A*, T. +371 64207304, hotelwolmar.lv
- 2 **Akustika** *Diakonāta iela 6*, T. +371 26660202, akustikavalmiera.lv
- 3 **Rātes vārti** *Lāčplēša iela 1*, T. +371 26336259, ratesvarti.lv
- 4 **Vecpūsis** *Leona Paegles iela 10*, T. +371 28033933, vecpūsis.lv
- 5 **Valmiermuižas alus virtuve un terase** *Dzirnavu iela 2, Valmiermuiža*, T. +371 28664424, valmiermuiža.lv

KAFEJNĪCAS, BISTRO UN PICĒRIJAS

- 6 **Ahh-meat** *Rīgas iela 37*, T. +371 22816282
- 7 **Vīnkalnu picērija** *Bruninieku iela 4*, T. +371 25543123
- 8 **Tērbata** *Tērbatas iela 2*, T. +371 20020576
- 9 **Jauna Saule** *Rīgas iela 10*, T. +371 26107189
- 10 **Bastions** *Bastiona iela 24*, T. +371 26399665
- 11 **Rimants** *Miera iela 3A*, T. +371 27322397
- 12 **Kūku Mīlis** *Kārļa Baumaņa iela 9*, T. +371 22329998
- 13 **Pasēdnīca** *Rīgas iela 36*
- 14 **Alus bārs** *Strauta iela 1*, T. +371 29941064, alusbars.lv
- 15 **Valdeko** *Valmiermuiža*, T. +371 26419451, valdeko.lv
- 16 **Lāči** *Rīgas iela 4*, T. +371 25421805, laci.lv
- 17 **Ceptuve Kēkss** *Lāčplēša iela 1*, +371 26256460
- 18 **Strops** *Stacijas iela 57*, T. +371 25554777, stropapicas.lv
- 19 **Čili Pizza** *Georga Apiņa iela 10A*, T. +371 64228558, cilipizza.lv
- 20 **La Pizza Veloce** *Rīgas iela 45*, T. +371 20009119, atrapica.lv
- 21 **La Pizza Veloce & Kebab** *Jāņa Endzelīna 1*, T. +371 27741555, atrapica.lv
- 22 **Hesburger** *Rīgas iela 4*, T. +371 26420417, *Rīgas iela 63*, T. +371 20240274, hesburger.lv
- 23 **Jautrais ledus** *Rīgas iela 58*, T. +371 26363563
- 24 **Kafejnīca 1:1** *Rīgas iela 26*, T. +371 28334973
- 25 **Pizza Bar un Hangu Sushi** *Georga Apiņa iela 12*, T. +371 28313277
- 26 **Salt'N Pepper** *Garā iela 7*, T. +371 22552932
- 27 **Rekords** *Jāņa Daliņa iela 2*, T. +371 20262149

◆ NAKTSMĪTNES ◆

VIESNĪCAS

- 1 **Wolmar****** *Tērbatas iela 16A*, T. +371 64207301, hotelwolmar.lv
- 2 **Sports Hotel***** *Vaidavas iela 15*, T. +371 25464433, sportshotel.lv
- 3 **Stadium Hotel** *Jāņa Daliņa iela 2*, T. +371 29900595, janadalinastadions.lv
- 4 **O.K. Hotel** *Cempu iela 8B*, T. +371 28605455
- 5 **Valmieras tehnikuma studentu viesnīca** *Vadu iela 3*, T. +371 26672425, valmierastehnikums.lv

VIESU UN BRĪVDIENU MĀJAS

- 6 **Villa Buta** *Baltā iela 6*, T. +371 22020071
- 7 **Rātes** *Valmiermuiža*, T. +371 29334461, +371 29247248, atputarates.lv
- 8 **Baumana** *Kārļa Baumaņa iela 8*, T. +371 29608556

APARTAMENTI

- 9 **Baumanis** *Kārļa Baumaņa iela 5*, T. +371 29191086
- 10 **Rumido Suite** *Andreja Upiša iela 37*, T. +371 27700868
- 11 **RIGA street Apartment 54** *Rīgas iela 54*, T. +371 29166124
- 12 **Rīgas ielas 20 Apartaments** *Rīgas iela 20*, T. +371 29487711
- 13 **Gaujas ielas apartamenti** *Gaujas iela 11*, T. +371 29451234, burtakas.lv
- 14 **Timemachine apartment** *Krāču iela 2*, T. +371 27767876, timemachine.lv
- 15 **Upes apartamenti** *Voldemāra Baloža iela 7A*, T. +371 23559966
- 16 **Gaujas naktsmājas** *Gaujas iela 2*, T. +371 26450931

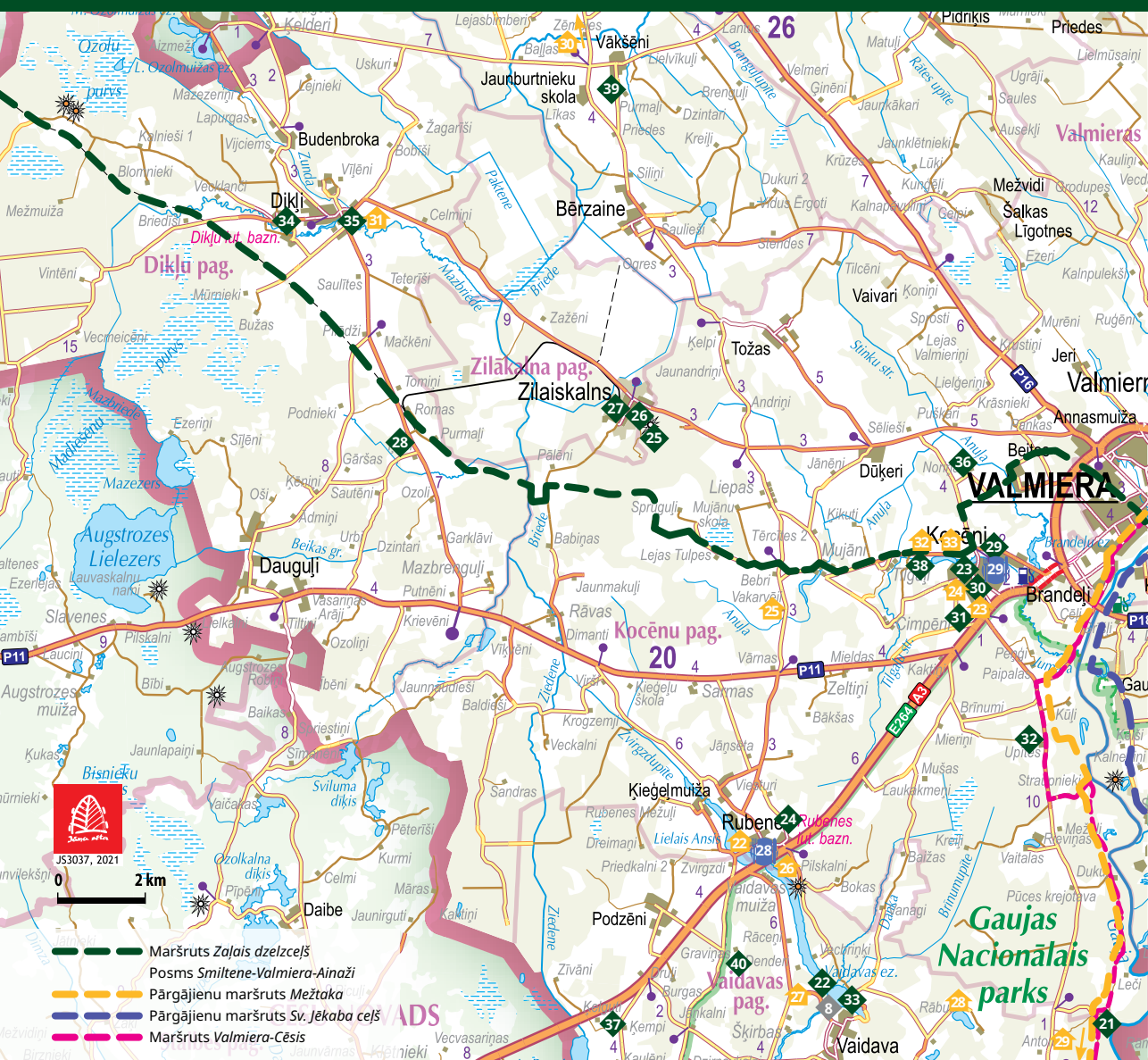
JAUNIEŠU MĪTNES

- 17 **Vidzemes Augstskolas hostelis (VII-VIII)** *Ausekļa iela 25A*, T. +371 26651033, va.lv
- 18 **Valmieras Gaujas krasta vidusskola – attīstības centrs (VII-VIII)** *Leona Paegles iela 5 un 20*, T. +371 26102412
- 19 **Dienesta viesnīca Jāņa Enkmaņa ielā** *Jāņa Enkmaņa iela 14*, T. +371 29158538
- 20 **Dienesta viesnīca Ausekļa ielā** *Ausekļa iela 25C*, T. +371 29158538

GLEMPINGI

- 21 **Pilsētas glempings Šķūņaugša un glempings Gliemezis (V-IX)** *Krāču iela 2*, T. +371 27767876, timemachine.lv





21 Sietiņezis

Lielākais baltā smilšakmens atsegums Baltijā – 15 m augsts, 400 m plats. *Sietiņezis*, saulē sasilstot, uzglabā siltumu, tāpēc to savām kūniņām par mājvietu izvēlējusies savvaļas zemes bišu suga, veidojot ieža unikālo rakstu – sietiņu. Labiekārtota dabas taka, atpūtas vietas un informatīvie stendi.

Vaidavas pag.
GPS 57.428529, 25.386489

22 Vaidavas ezers

Viena no iecienītākajām atpūtas vietām vietējiem iedzīvotājiem un viesiem. Vaidavas ezera pludmalē pieejama labiekārtota atpūtas un piknika vieta, labierīcības, volejbola laukums, disku golfs un bērnu rotaļu laukums.

Vaidava
GPS 57.433372, 25.284334

23 Kokmuižas pils komplekss

19.gs. neobaroka stilā celtā pils ēka tika pārbūvēta 20.gs. trīsdesmitajos gados Kocēnu pamatskolas vajadzībām. Tās klēts ēkā izveidots sporta un kultūras nams. Labiekārtots pils parkers, kur centrā atrodas vienīgais Latvijā publiski apskatāmais sfēriskais saules pulkstenis.

Alejas iela 2, Kocēni
GPS 57.522826, 25.334523

24 Rubenes baznīca*

Baznīca celta 13.gs. Sākotnēji tā bijusi koka ēka, bet tagadējo izskatu baznīca ieguvusi 1739.g. Tajā atrodas valsts nozīmes mākslas pieminekļi – kancele ar gleznojumiem, oblatu kārbīņa un kauss. Baznīcā kalpojis mācītājs, Livonijas hronikas autors, Latviešu Indriķis (*Henricus de Lettis*). Baznīcā izvietota interaktīva ekspozīcija par Livonijas Indriķi un baznīcas vēsturi, ko var apskatīt pēc iepriekšējas pieteikšanās.

Rubene
T.+371 29723322 (ekskursijas)
GPS 57.468271, 25.266233

25 Zilaiskalns

127 m augstais kalns ir sena svētvieta, viduslaiku kapsēta un dabas liegums. Pie ieejas svētvieta novietots arī senais *Upurakmens*. Labiekārtota atpūtas vieta un informatīvie stendi. Zilākalna pakājē atrodas Zilākalna kultūrvēstures un apmeklētāju centrs.

Zilaiskalns
GPS 57.553457, 25.216256

26 Zilākalna kultūrvēstures un apmeklētāju centrs ZTornis

Apmeklētāju centrs atrodas senā ūdenstorna telpās un mūsdienīgā piebūvē. Centrā iespējams apskatīt vēsturisko ekspozīciju par dabas objektu un svētvieta *Zilaiskalns*, Zilākalna ciematu, industriālā mantojuma objektu - ūdenstorni. Apmeklētājiem iespēja pacelties virs Zilākalna un ielūkoties vēsturiskajā šaursliežu dzelzceļa lokomotīvē ar virtuālās realitātes palīdzību.

Parka iela 2, Zilaiskalns
T.+371 26122943
GPS 57.557252, 25.215495

27 Sliežu velosipēdi ZRailbikes (V-X)*

Sliežu velosipēdi ir pārvietošanās līdzeklis pa šaursliežu dzelzceļa atzaru no Zilākalna ciema līdz kūdras purvam. Kopējais brauciena garums ir ~4km, ko var pieveikt aptuveni pusstundā. Uz sliežu velosipēda vienlaikus var atrasties 4 cilvēki – 2 min pedāļus un 2 sēž pasažiera krēslā. Pieejami 4 šādi velosipēdi; vienlaikus izbraucienā var doties 16 cilvēki. Uz katra velosipēda var uzstādīt 2 bērnu sēdeklišus.

Zilaiskalns
T.+371 26122943
GPS 57.5577305, 25.2044398

28 Mini Zoo Mežiņi

Mežiņi ir lauku amatniecības un dzīvnieku sēta. Šeit ikviens var apskatīt, pabarot un samīļot visdažādākos mājdzīvniekus un putņus. Darbnīcā iepazīstina ar

Angoras trušu vilnas ieguvu un pārstrādi, iespējams iegādāties dzijas un adījumus no saimniecībā audzēto aitu, trušu, alpaku un suņu vilnas.

Mežiņi, Dikļu pag.
T.+371 29198221
mezini.lv
GPS 57.547599, 25.117332

29 Sudrabkalnu Viesistaba*

Sudrabkalnu Viesistaba atrodas skaistā vietā Kocēnos ar brīnišķīgu skatu uz Kokmuižu. *Sudrabkalnu Viesistabas* saimniece laipni uzņem viesus un piedāvā dažādas radošas meistarklases, piemēram, kroņu un putnu būru darināšanu individuālajiem ceļotājiem un grupām. Piedāvājumā arī tematiskie pasākumi dažādiem notikumiem un fotosesijas.

Sudrabkalni, Kocēni
T.+371 29663493
GPS 57.525320, 25.334740

30 Zirgaudzētava Kocēni*

Piedāvā ikvienam interesentam ne tikai iemācīties jāt, doties izjādēs, vizināties pajūgā, bet arī nopietni nodarboties ar jāšanas sportu un iegādāties savām vēlmēm piemērotu zirgu. Iespējams noorganizēt pasākumus kolektīviem vai arī izmantot piedāvājumus ceļotāju grupām - apskatīt staļļus, izjāt apvidū vai manēžā vai vizināties zirga pajūgā.

Astras, Kocēnu pag.
T.+371 26405147
zirgaudzetavakoceni.lv
GPS 57.518671, 25.329183



◆ APSKATES OBJEKTI ◆

31 Bestes tenisa korti*

Slēgtais tenisa korti ar augstas kvalitātes mākslīgās zāles segumu un atbilstošu apsildi arī aukstajā laikā. Korta durvis atvērta kā ilggadējiem tenisa entuziastiem, tā katram, kurš vēlas iemēģināt roku jaunās prasmēs. Iepriekš piesakoties, iespējams rezervēt treneru laikus. Noteiktos brīvajos laikos laukums pieejams ikvienam spēlētājam, sākot no 5 gadu vecuma.

Bērzu iela 1, Kocēni
T.+371 26428639
GPS 57.515055, 25.343683

32 Vīna darītava Matilde*

Atklāj mājas vīna darināšanas noslēpumus un to, kā, pievienojot dažādu vietējo augu un garšvielu uzlējumus, radies verms. Dažādās ogas un augi, kas ievākti apkārtnē esošajā dabā, *Matildes* vīniem piešķir biezu un piesātinātu garšu. Vīnu degustācija, produkcijas iegāde un sava unikālā vīna gatavošana *Vīnu laboratorijā*.

Bilderi, Kocēnu pag.
T.+371 26457057 (WhatsApp)
GPS 57.485114, 25.363323

33 Ražotne VAIDAVA CERAMICS*

Ģimenes uzņēmums, kurš kopš 1980. gada ražo skaistus un funkcionālus dizaina traukus no senākā māla uz planētas Zeme – devona māla. Dodoties ekskursijā pa ražotni, var iepazīt māla masas sagatavošanu, trauku formēšanu, glazēšanu un

apdedzināšanu. Viesošanās laikā būs iespējams uzdot jautājumus ne tikai ekskursijas vadītājam, bet arī meistariem, kas savu amatu izkopiši gadu desmitiem. Viesiem pieejams jaunatklātais koncepta veikals, kurā var iegādāties pilnu produktu klāstu, un 2 plašas vasaras terases nesteidzīgai atpūtai.

Ezera iela 2, Vaidava
T.+371 22334806
vaidava.lv
GPS 57.430930, 25.288637

34 Neikenkalns un dabas koncertzāle

Vietā, kur aizsākusies viena no apbrīnotākajām latviešu tautas tradīcijām – Dziesmu svētki, pašlaik ir skaistā *Neikenkalna dabas koncertzāle*, kur sajūst unikālu dabas un kultūrvēstures auru. Te var aplūkot arī iespaidīgus vides objektus – *Sidraba birzs vainagā* izveidota *Skaņu birzs*, kurā gan bērni, gan pieaugušie var muzicēt un iepazīt skaņas uz ksilofona, metalofona, pūšaminstrumentiem un zvaniņiem. Dabas koncertzāle ir viens no pieturpunktiem nesēn izveidotajā *Dikļu Dziesmu svētku takā*.

Dikļi
GPS 57.594784, 25.081092

35 Dikļu pils*

Senākās ziņas par Dikļu muižu ir saglabājušās no 15.gs. Dikļu pils ir valsts nozīmes kultūras piemineklis, kur aplūkojama senu mēbeļu, latviešu mākslinieku gleznu un unikālu kamīnu kolekcija. Īpašā pils

atmosfēra un gādīgais personāls palutinās ikvienu.

Dikļi
T.+371 26515445
diklupils.lv
GPS 57.597894, 25.102335

36 Berga vīni*

Ģimenes uzņēmums, kura mazajā ražotnē top vīni, dzirkstošie vīni, sidri un bezalkoholiski dzērieni. Katrs produkts ir 100% roku darbs. Dzērienu kvalitāte vairākkārt augstu novērtēta Latvijas un Baltijas augļu un ogu vīnu konkursos, atsevišķās kategorijas iegūstot pirmās vietas vairākus gadus pēc kārtas. Vīna darītavā var uzņemt nelielas kompānijas, lai iepazīstinātu ar vīnu tapšanas procesu, kā arī degustētu produkciju vai to iegādātos.

Prīmenes, Kocēnu pag.
T.+371 26647052
GPS 57.537074, 25.336205

37 Mucu muzejs*

Mucu muzejā var aplūkot ozolkoka mucas un seno mucenieku instrumentus, kā arī kopā ar meistaru Jāni pats piedalīties to tapšanā, atklājot to darināšanas noslēpumus. Muzeja saimnieki ir pagodināti uzturēt Latviskā mantojuma zīmi, jo mucu radīšanas procesā tiek izmantoti visi senie amatnieku instrumenti un metodes.

Madaras, Vaidavas pag.
T.+371 29268692
muca.lv
GPS 57.432090, 25.203687

38 Silezeru peonijas (V-VII)*

Ziedu dārzs *Silezeru peonijas* atrodas tikai 10 minūšu brauciena attālumā no Valmieras. Šeit vari aplūkot ap 850 dažādu peoniju šķirnes. Saimniece Sandra pastāstīs noderīgus padomus un faktus par ziedu audzēšanu un kopšanu. Peoniju ziedu laikā dārzs būs izcila vieta skaistai fotosesijai.

Silezeri, Kocēni
T.+371 29115262, +371 29453057
GPS 57.523270, 25.321362

39 Peintbols Valmiera*

Peintbols Valmiera aicina gūt adrenalīna pilnu piedzīvojumu, spēlējot peintbolu, lāzertagu vai airsoftu, pieredzējušu spēļu vadītāju pavadībā. Aktivitātes iespējams veikt 2 ha plašā teritorijā, kas sastāv no 5 spēļu laukumiem. 1 laukums atrodas telpās un pieejams visu gadu jebkādos laika apstākļos.

Jaunozoli, Bērzaines pag.
T.+371 27700772
GPS 57.620026, 25.206136

40 Silkalni*

Gaujas Nacionālā parka saimniecībā *Silkalni* iespējams iepazīt visdažādākos ārstniecības augus, piedalīties vākšanas procesā un iemācīties tos lietot veselības uzlabošanai, kā arī ikdienas uzturā. Viesošanās laikā saimniece Zeltīte Kaviere piedāvā degustēt tējas, sīrupus un tinktūras.

Silkalni, Vaidavas pag.
T.+371 29432176
GPS 57.438930, 25.241965

◆ ĒDINĀŠANAS VIETAS ◆

28 **Mazais Ansis** *Ansiši, Kocēnu pag.*, T. +371 29134890, mazais-ansis.lv
GPS 57.464752, 25.256469

29 **Promenāde** (V-IX) *Alejas iela 1, Kocēni*, T. +371 28019924
promenade.mozello.lv, GPS 57.523359, 25.335282

◆ NAKTSMĪTNES ◆

22 **Mazais Ansis** *Ansiši, Kocēnu pag.*, T. +371 29134890
mazais-ansis.lv, GPS 57.464752, 25.256469

23 **Bestes apartamenti** *Bērzu iela 5, Kocēni*, T. +371 26428639
GPS 57.514977, 25.342138

24 **Kocēnu Sporta nams** *Alejas iela 4, Kocēni*, T. +371 29431736
GPS 57.522051, 25.335201

25 **Vakarvēji** *Kocēnu pag.*, T. +371 29250836, vakarveji.lv
GPS 57.515288, 25.261567

26 **Pilskalni** *Kocēnu pag.*, T. +371 29299268
GPS 57.461244, 25.269001

27 **Meldri** *Vaidavas pag.*, T. +371 26483015
GPS 57.434155, 25.269904

28 **Leimaņi** *Vaidavas pag.*, T. +371 26604673
GPS 57.429334, 25.335438

29 **Caunītes (V-X)** *Vaidavas pag.*, T. +371 29408146, baili.lv
GPS 57.398104, 25.380843

30 **Lillyhofa Brīvēznieki**, *Bērzaines pag.*,
T. +371 28644558, GPS 57.636295, 25.191963

31 **Mežurgas** *Dikļu pag.*, T. +371 26555136
GPS 57.596190, 25.105669

32 **Lauviņas** *Kocēnu pag.*, T. +371 24001750
GPS 57.525786, 25.323395

33 **Miera osta** *Kocēnu pag.*, T. +371 26450050
GPS 57.525827, 25.324822



37



33

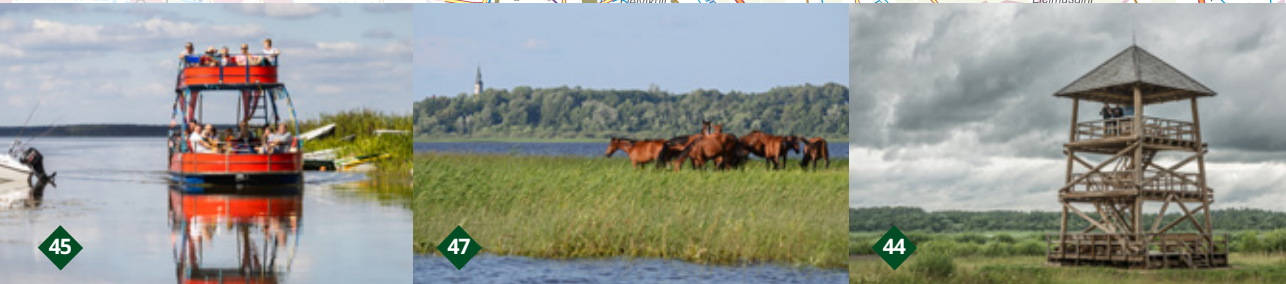
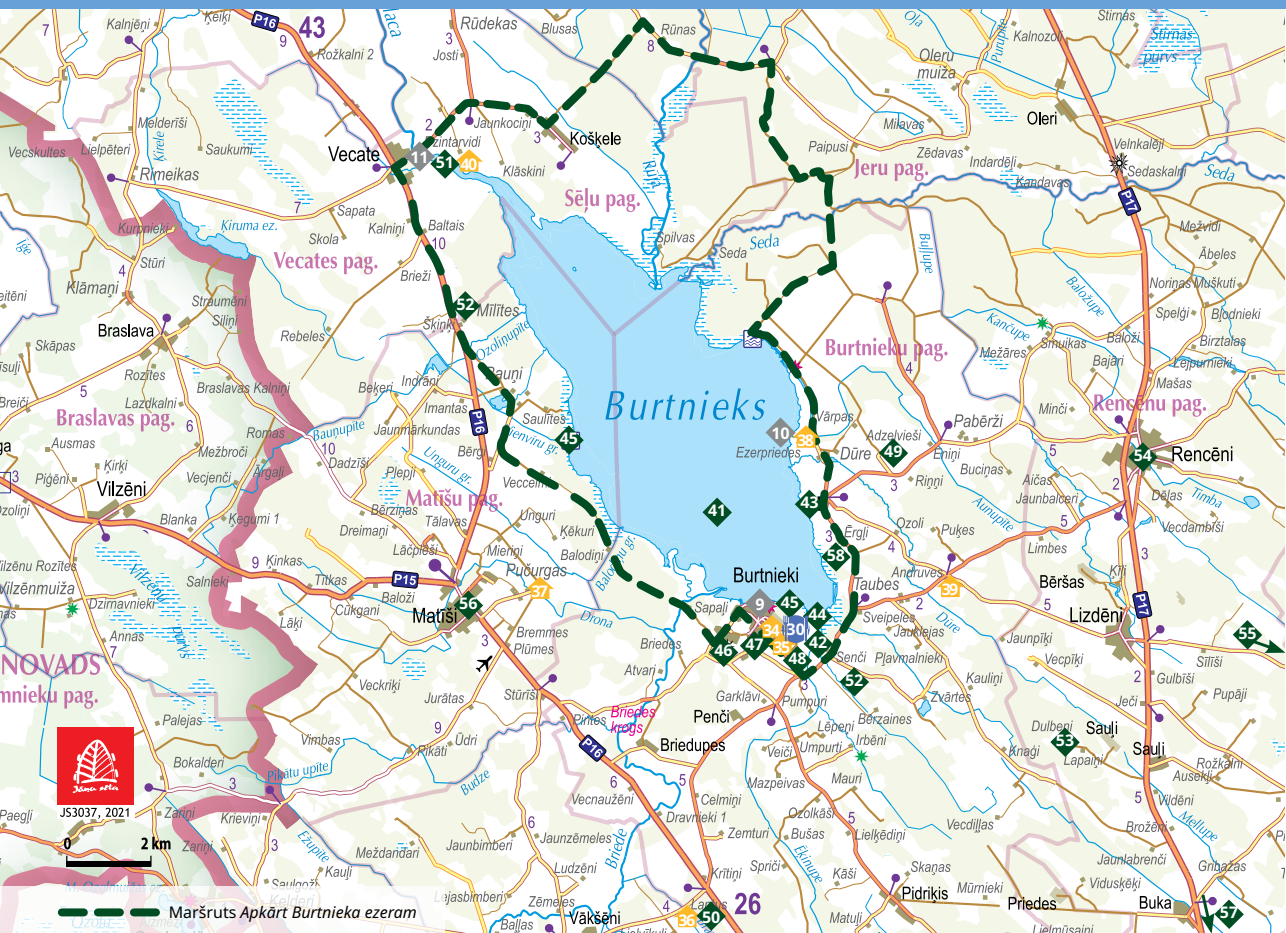


28

22



23



41 Burtnieks

Ceturtais lielākais ezers Latvijā. Vidējais ezera dziļums ir 2,4 m, dziļākās vietas - 4,5 m. Ezerā mīt vairāk nekā 20 zivju sugas. Atļauta licencēta makšķerēšana. *Burtnieka ezera* ainava ar baznīcām un muižu centriem atzīta par vienu no 10 nozīmīgākajām ainavām Vidzemē. Burtnieku ciemā skatāma vēsturiskā muižas apbūve, stāvkraštā pie

Burtnieku baznīcas - smilšakmens atsegumi. Laivu noma, atpūtas izbraucieni pa ezeru. Peldvietas, 2 ainavas vērošanas torņi un velomaršruts apkārt ezeram.

Burtnieka ezers
GPS 57.6988656, 25.2766008

42 Burtnieku muižas parks

Parku sāka veidot Šrēderu dzimta

ap 1860.g., un tas ir valsts nozīmes dabas aizsardzības objekts. Parkā atrodas diženas kāpnes, to pakāpieni ir veidoti no viengabalaina, speciāli uz Latviju vesta Somijas granīta. Parkā ir sastopamas 70 koku un krūmu sugas. Parka teritorijā atrodas estrāde un 2 liepu alejas - *Milestības* un *Nopātu aleja*.

Burtnieki
GPS 57.6975809, 25.2775272

43 Burtnieku baznīca un mācītājmuiža

Viens no spilgtākajiem Vidzemes vēlinās gotikas un baroka paraugiem. Mūra baznīca celta laikā no 1283. līdz 1287.g. un veltīta Svētajai Marijai. 1654.g. baznīcas cieta ugunsgrēkā, tomēr pilnībā tika atjaunota. Mācītājmuižā esošajās baznīcas grāmatās atrodami ieraksti par cilvēku dzimšanas datiem no 1720.g.

Burtnieku pag.
T.+371 26479451
GPS 57.7196701, 25.3007286

44 Vīsraga dabas taka

Vīsraga dabas taka ir izveidota dabas liegumā *Burtnieka ezera plavas*. Tā sākas pie Burtnieku muižas parka Sudraba vārtiem, cauri parkam vedot uz *Burtnieka ezera* un *Ēķinupes palieņu plāvām*, kas ir starptautiski nozīmīga aizsargājamo putnu ligzdošanas vieta. Viens no takas pieturpunktiem ir skatu tornis, no kura labi pārskatāmas palieņu plavas un ezera dienvidaustrumu krasts, kurā slejas staltās Burtnieku baznīcas tornis.

Burtnieki
GPS 57.698035, 25.276864

45 Kruīza brauciens ar pontonlaivu Made Marija (V-X)*

Dodies neaizmirstamā izbraucienā pa Burtnieka ezeru ar kuģīti! Privātos braucienos pēc iepriekšējas vienošanās var pasūtīt uzkodas un grīlētu *Burtnieka zandartu*,

tematiskas kuģīša dekorācijas fotosesijai un citas aktivitātes. Vienlaikus var uzņemt līdz 15 personām. Grupu braucienus nepieciešams pieteikt iepriekš.

Burtnieku centra laivu kanāls, Burtnieki
GPS 57.698294, 25.269663

Matīšu peldētava, Asari, Matīšu pag.
GPS 57.719989, 25.213550
T.+371 29456900, +371 29214318

46 Kalndzirnavas*

1814.g. celtas holandiešu tipa lieljaudas vējdzirnavas. Pie dzirnavām izveidota skatu vieta un izvietota informācija par vējdzirnavu vēsturi un apkārtējo ainavu.

Kalndzirnavas, Burtnieku pag.
T.+371 29391593
kalndzirnavas.lv
GPS 57.688672, 25.260352

47 Burtnieku zirgaudzētava*

Vecākā un lielākā zirgaudzētava Latvijā, kas bez pārtraukuma darbojusies vairāk nekā 70 gadus. Zirgaudzētavā ir ap 200 zirgiem, kuri ganās ainaviskajās dabas lieguma plāvās Burtnieka ezera krastos un tā apkārtnē. Ceļotāju grupas var doties ekskursijā pa zirgaudzētavu un izmēģināt vai attīstīt savas jāšanas prasmes āra apstākļos vai manēžā. Iespējams izīrēt zirgu fotosesijām, kā arī to apmācīt un trenēt. Apskatāma visplašākā zirgkopības grāmatu bibliotēka Baltijas valstīs.

Jāņa Vintēna iela 13, Burtnieki
T.+371 27840096 (ekskursijas)
GPS 57.693368, 25.273454

48 Saules Rasa ziedu degustācija (V-IX)*

Saules Rasa ziedu degustācijas programmas notiek krāšņā dārzā, kas atrodas nepilnu kilometru no *Burtnieka ezera* un ir daļdārznieces Zentas Skrastiņas mūža darbs. Interesentu grupas aicinātas izbaudīt *Saules Rasa* ziedu degustāciju un pastaigu kādreizējā daļdārzā, uzzinot par augu pozitīvo ietekmi uz cilvēka veselību. Uz vietas iespējams iegādāties *Saules Rasa* ziedu degustāciju.

Jaunatnes iela 23, Burtnieki
T.+37128606721, +37127830800
GPS 57.692484, 25.279318

49 Kaņepju saimniecība Adzelveši*

Saimniecības laukos lielā platībā audzē kaņepes, no kuru sēklām pēc senas gatavošanas tradīcijas gatavo kaņepju aizdaru. Izziniet kaņepju audzēšanas gudrības un aplūkojiet senos kaņepju apstrādes instrumentus! Pēc aroda iemaņu apgūšanas un līdzdarbošanās noslēgumā notiek kaņepju produkcijas degustācija.

Adzelveši, Burtnieku pag.
T.+371 29253507
adzelveši.lv
GPS 57.732352, 25.329311

◆ APSKATES OBJEKTI ◆

50 Lauku māja Lantus*

Piedāvājumā dažādas SPA procedūras, masāžas un īpaši pirts rituāli. Nakts dzestrumu varēs baudīt karstā ūdens baļņā, vērojot zvaigžņotās debesis. Pēc lauku SPA baudīšanas iespējama nakšņošana mājīgās istabiņās. Iespējams rīkot arī svinības ar gardām maltītēm gan mazam viesu skaitam pirts mājā, gan lielākam skaitam *Lantus šķūnī*.

Lantus, Bēraines pag.
T.+371 29214406
laukumaja.lv
GPS 57.632156, 25.242901

51 Atpūtas vieta Ezerupe

Ezerupe ir skaista atpūtas vieta pie Salacas upes iztekas no Burtnieka ezera, kur vari izbaudīt brīnišķīgus dabas skatus, nodoties makšķerēšanai, laiskam izbraucienam pa upi vai ezeru vai nakšņot ezera krastā. Piedāvājumā labiekārtotas kempinga mājiņas un dzīvojamie vagoni, kemperu vietas, *peldošā pirts* ar kublu un brīvdabas virtuve.

Laivu bāze Ezerupe, Vecates pag.
T.+371 25660000
GPS 57.795854, 25.145496

52 Gredzenmuiža*

Dabai draudzīgs dzīvesveids šeit ir lielā cieņā un piedāvājums atšķiras atkarībā no gadalaika. Saimnieki rūpīgi seko līdzi dabas procesu ciklam. Tā, piemēram, vilnas

krāsošanas procesā tiek izmantotas tikai apkārtnē sastopamās dabīgās augu krāsvielas, kazas piena produktus iespējams degustēt gada siltajā sezonā, kad kazas dod pienu, toties *kazas piena karameli* uz kārā zoba gan var baudīt jebkurā laikā. Pavasara laikā īpaši liels prieks būs mazākajiem saimniecības apmeklētājiem, kad ir iespējams samīļot jaunos kazlēnus. Sezonāli saimniecībā var iegādāties kazas piena produktus, upeņu ievārījumus, zāļu tējas un dažādus vilnas izstrādājumus. Visa gada garumā saimniecībā var doties *kazu terapijas tūrē*, piedalīties dziju krāsošanas buršanās procesā, siera gatavošanā vai pārgājienā ar kazām.

Gredzeni, Burtnieku pag.
T.+371 29336022
GPS 57.684193, 25.307351

53 Dulbeņi (V-X)*

Saimniecība *Dulbeņi* ir viena no retajām vietām Latvijā, kur dabiskā, bioloģiski tīrā vidē audzē *Šitake* sēnes. Ekskursijas laikā saimniece pastāstīs par sēņu dziednieciskajām īpašībām, pacietīgo audzēšanas procesu, padalīsies ar gardām sēņu pagatavošanas receptēm, kā arī dos tās nobaudīt svaigā veidā.

Dulbeņi, Rencēnu pag.
T.+371 12 9165986
GPS 57.668625, 25.399650

54 Stādaudzētava Zaļā oāze (IV-XI)*

Ģimenes uzņēmums ar vairāk

nekā 20 gadu pieredzi – *Zaļā oāze* – ir ne tikai stādaudzētava, bet arī vieta, kur gūt baudījumu dvēselei, smelties enerģiju un priecēt acis. Ikviens apmeklētājs šeit var atrast sev piemērotākos augus, ekoloģiski tīrus dārzeņus un augļus, apvienojot to ar augu dažādību un krāšņuma apbrīnošanu, vai doties ekskursijā.

Pumpura iela 1A, Rencēni
zalaooze.weebly.com
T.+371 26126898
GPS 57.725709, 25.430582

55 Ēveles baznīca

19.gs. celtais dievnams ievērojams skanīgo ērģeļu dēļ. Baznīca ir labi saglabājis klasicisma sakrālo celtnu arhitektūras piemērs Vidzemē. Vasaras sezonā vari uzkāpt baznīcas tornī un jebkurā laikā aplūkot iekšstelpas.

Ķesterleja, Ēvele
T.+371 26454301
GPS 57.693101, 25.555821

56 Sv. Mateja baznīca*

17.gs. 80.g. celtās baznīcas barokāli gotiskais stāvs slejas pašā Matīšu pagasta centrā. Baznīcā atrodas altārglezna *Kristus pie krusta*, savukārt galvenās ieejas portāls ir izrotāts ar ģerboni, kur attēloti 2 palmas zari, karaļkronis un Zviedrijas karaļa Kārļa XI monogramma. Dievnama ērģeles, kas joprojām darbojas un tiek skandētas dievkalpojumos un koncertos, 1867.g. darinājis slavenais vācu ērģeļu meistars Frīdrihs Ladegasts. Pēc iepriekšēja pieteikuma baznīcā

tiek vadītas ekskursijas, kā arī var uzkāpt baznīcas tornī.

Valmieras iela 3, Matīši
T.+371 26199854 (ekskursijas)
+371 26030000, +371 26439263
matisubaznica.lv
GPS 57.700057, 25.159734

57 Golfa laukums Avoti

Valmiermuižā atrodas pasaules standartiem atbilstošs 9 bedrīšu golfa laukums *Avoti*. Laukuma garums ir 1937 m un tā ainavu veido bērzu birtālas, koki, košumkrūmi, dekoratīvie apstādījumi, sešas ūdenskrātuves un 15 smilšu bunkuri. Golfa laukumam piekļaujās *driving range* ar *treningrīnu*, golfa kluba māja, golfa veikals un golfa simulators. Pieejams inventārs.

Avoti, Valmiermuiža
T.+371 25770024, +371 29499342
avoti.com
GPS 57.556882, 25.443989

58 Burtnieka ezera stāvkrasta taka

Nepilnu 1 km garā aplveida dabas taka atrodas dabas liegumā *Burtnieka ezera pļavas*. Taka sākas pie Burtnieku Vecajiem kapiem un tālāk ved pa ezera palieņu pļavām, skatam paverot skaistas ainavas uz teiksmaino ezeru un stāvkrasta smilšakmens atsegumiem – vienīgajiem šāda tipa atsegumiem Latvijā, kas veidojušies ezera viļņu erozijas rezultātā.

Burtnieku pag.
(pie Burtnieku Vecās kapsētas)
GPS 57.713841, 25.302471



◆ ĒDINĀŠANAS VIETAS ◆

30 **Burtniekkrasts Jāņa Vintēna iela 10, Burtnieki**, T. +371 26300430
GPS 57.696313, 25.274832

34 **Burtniekkrasts Jāņa Vintēna iela 10, Burtnieki**, T. +371 26300430
GPS 57.696313, 25.274832

35 **Atpūtas namiņš Lāčplēša iela 3A, Burtnieki**, T. +371 29121375
atputasnamins.lv, GPS 57.693506, 25.281083

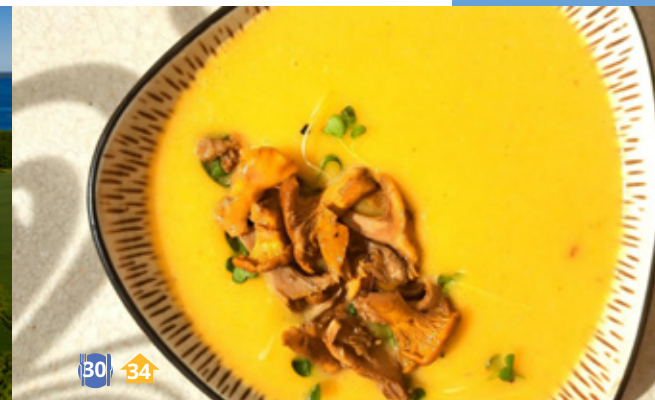
36 **Lantus Bēraines pag.**, T. +371 29214406, laukumaja.lv
GPS 57.632997, 25.242386

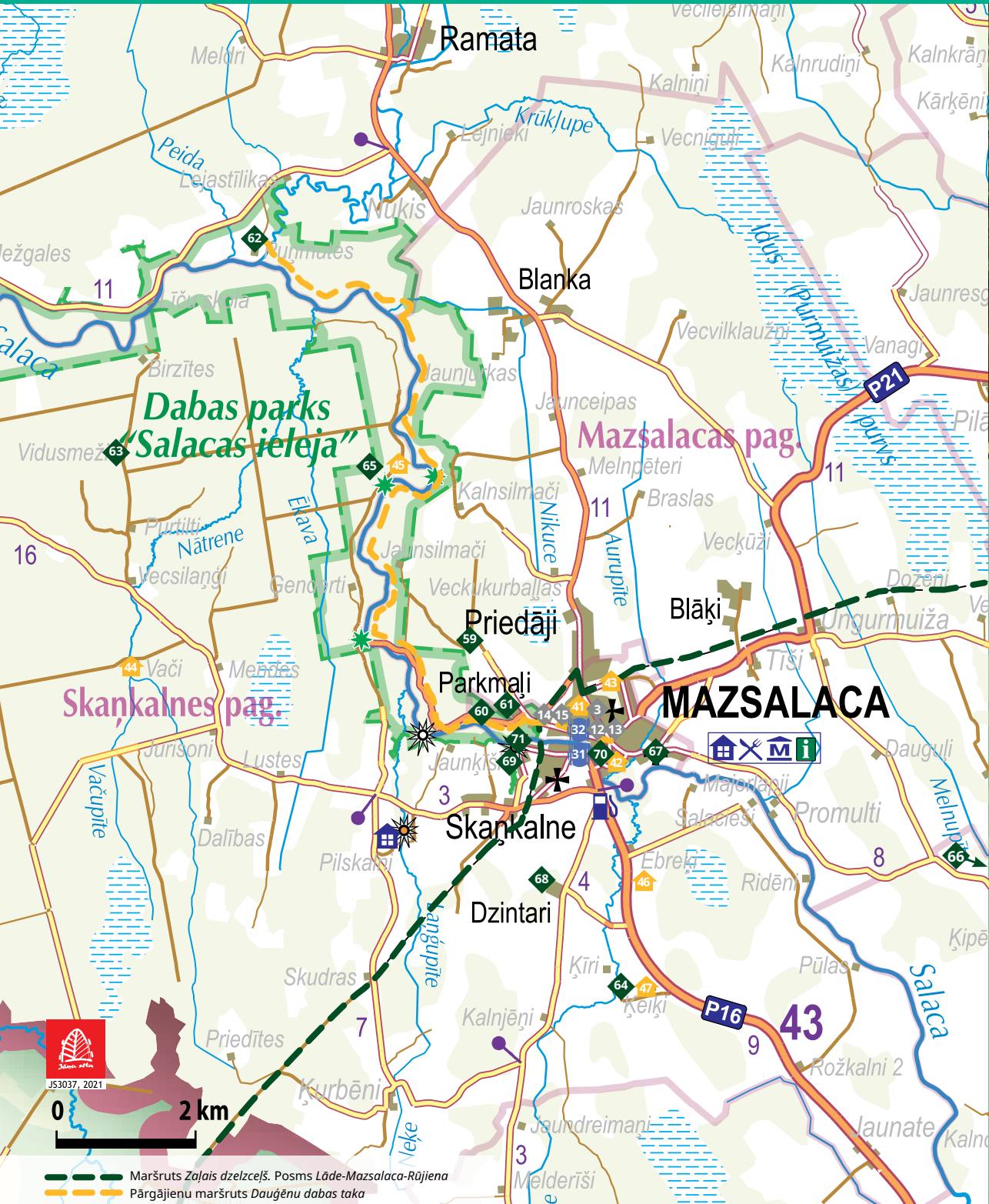
37 **Pļavas vidū Zeltiņi, Matīšu pag.**, T. +371 26478476
GPS 57.702942, 25.186439

38 **Ezerpriedes Burtnieku pag.**, T. +371 29461455
ezerpriedes.lv, GPS 57.732728, 25.292900

39 **Atpūtas komplekss Rīts Andruves, Burtnieku pag.**, T. +371 26639530
GPS 57.703987, 25.350720

40 **Ezerupe Laivu bāze Ezerupe, Vecates pag.**
T. +371 25660000, GPS 57.795854, 25.145496





59 Skaņākalna dabas parks

Skaņākalna dabas parkā iestiepjas apmēram 3 km gara taka, kas aptver Salacas senlejas krāšņāko posmu ar smilšakmens atsegumiem, alām, avotiem un priežu mežaudzi. Dodoties pa taku, vari vērot tādus neparastus dabas veidojumus kā Vilkaču priedi, Velnakmeni, Eņģeļu alu, Sapņu trepes, Velna alu, Skābumbalļu, Rūķu taku, Neļķu klintis, Velna kanceli un Skaņokalnu.

Parka iela 36, Mazsalaca
T.+371 26429500
GPS 57.8631130, 25.0274766

60 Valtenberģu muižas komplekss

Ansambļa kompozīcijas centrā atrodas muiža - pils, kas uzcelta 1780.g. pēc muižas īpašnieka Vilhelma Georga fon Falkerzāma ierosmes. Pirmās ziņas par muižu atrodamas 1528.g., kad šeit saimniekojis barons Falkenberg, no kura vārda atvasinājuma muiža ieguvusi savu latvisko nosaukumu - Valtenberģu muiža. Šeit ilgi bijusi skola, bet šobrīd pirmajā stāvā atrodas Mazsalacas muzejs, kur apskatāmas dažādas ekspozīcijas.

Ekskursijas gida pavadībā pa muzeju un muižas kompleksu ar iepriekšēju pieteikšanos.

Parka iela 31, Mazsalaca
T.+371 26519165 (ekskursijas)
GPS 57.862438, 25.036565

61 Mazsalacas muzejs

Muzejs atrodas senās Valtenberģu muižas namā. Šeit viesojoties, varēsi aplūkot unikālas ekspozīcijas: Zvanu kolekciju, Valtera Hirtes koka skulptūru kolekciju, Medību trofejas, Seno dzimtkoku izstādi un 1300 suvenīrpelīšu kolekciju. Pastaigā pa parku sajūti muižas burvīgo atmosfēru – blakus kungu mājai atrodas divi, dažādos laikos veidoti, regulāri baroka dārzi, kas tālāk nemanāmi pāriet 19.gs. veidotā ainavu meža parkā gar Salacas krastiem.

Parka iela 31, Mazsalaca
T.+371 26519165, +371 28374774
GPS 57.862438, 25.036565

62 Dauģēnu dabas taka

Dauģēnu dabas taka ir viena no garākajām labiekārtotajām dabas takām Latvijā. Tās garums vienā virzienā ir apmēram 10 km. Te vari baudīt Salacas senlejas krāšņās ainavas ar sarkanā vidusdevona smilšakmens atsegumiem, atmatu plāvas un straujteču posmus, kā arī skatīt dabu tās klusumā, mierā un neskartībā.

Pie atpūtas vietas Puņmutes Ramatas pag.
GPS 57.925667, 24.972630

63 Vidusmežu keramika*

Vidusmeži ir mājas, zīmols un radošu izpaušmju telpa, kur top augstas kvalitātes keramika ar raksturu un pievienoto vērtību, ko sniedz Salacas ielejas dabas bagātības. Malkas un elektriskajā ceplī apdedzinātie keramikas izstrādājumi veidoti ar rokām, iedvesmojoties no dabas toniņiem un rakstiem. Vidusmežos iespējams radoši līdzdarboties keramikas radīšanas procesā.

Vidusmeži, Skankalnes pag.
T.+371 25908703
GPS 57.899213, 24.938406

◆ APSKATES OBJEKTI ◆

64 Jēru klubs*

Jēru klubs ir saimniecība, kas atrodas vien nepilnu 4 km attālumā no Mazsalacas. Te būs interesanti gan ģimenēm ar bērniem, gan lielākām kolektīvu vai draugu kompānijām. Aitas šeit dzīvo īstā klubā un tās gana īsts ganu suns. Viesošanās laikā var gan samīļot, gan ar piena pudelīti pabarot jaundzimušos jēriņus, nofotografēties, kā arī no *Jēru kluba* apmeklētāju balkona vai dabā netraucēti vērot aitas to ikdienas gaitās. Visskaistākais laiks apmeklējumam ir no marta līdz maijam, kad dzimst jaunie jēriņi.

Keiķi, Skaņkalnes pag.
T.+371 22144936
jeruklubs.lv
GPS 57.828404, 25.064586

65 Saliedēšanās pasākums Gani aitu*

Saliedēšanās pasākums *Gani aitu* ir Latvijā vēl nebijis, citāds notikums, kas tā dalībniekiem ļauj atklāt jaunas šķautnes par sevi, iepazīt savus komandas biedrus nestandarta situācijās un gūt kopības sajūtu brīvā dabā. Pasākuma laikā komandai kopīgi jāvirzās uz vienotu mērķi, izpildot konkrētus uzdevumus. Pasākums ir piemērots gan kolektīviem, gan ģimenēm un draugu kompānijām.

Rantiņi, Skaņkalnes pag.
T.+371 29395635
GPS 57.896369, 25.008954

66 Sēļu muiža

Senais muižas parks ar dīķi un *Milestības saliņu* rosina pasapņot par muižas dzīvi, kas senos laikos saistījās ne tikai ar saimniecisko darbību, bet arī ar laikmetam atbilstošu kultūras dzīvi. *Sēļu muižas kompleksa* ēkās vari aplūkot vēsturisku ekspozīciju par Sēļu un apkārtnes muižām, unikālu porcelāna figūriņu kolekciju, kā arī citas profesionālās un amatiermākslas izstādes.

Sēļu muiža, Sēļi
GPS 57.8513856, 25.212949

67 Mazsalacas Sv. Annas baznīca*

Baznīca īpaši izceļas ar tās smailo torni (58,6 m), kas redzams jau no tālienes. 1890.g. baznīcai piebūvēta krustveida, gotiska stila daļa, kas pabeigta vienā vasarā. Baznīcas vecākā daļa ar pusotra metra bieziem mūriem tapusi 14.gs. Te vari aplūkot no 18.gs. saglabājušos baroka altāri ar nezināma autora gleznu *Svētais vakarēdiens*. Vecās baznīcas biezie mūri ir saglabāti kā jaunās baznīcas altārtelpa, un romāņu stilā celtās laukakmeņu baznīcas daļa labi sakļaujas ar jaunuzcelto. Baznīcas iekšpusē var aplūkot no ozolkoka darinātu altāri, kas būvēts pēc Rīgas Doma baznīcas altāra parauga. Par ziedojumiem iespējams uzkāpt baznīcas tornī.

Baznīcas iela 24, Mazsalaca
T.+371 26534375
GPS 57.858571, 25.066681

68 Seno spēkratu kolekcija Dzintari*

Saimniecībā *Dzintari* aplūko senās un šajos laikos jau reti sastopamās automašīnas un citus spēkratus. Te būs, ko redzēt un dzirdēt, jo atraktīvais saimnieks atbildēs uz visiem interesējošajiem jautājumiem un pastāstīs stāstus par šeit esošajiem spēkratiem, padarot aizraujošāku ekskursijas laiku.

Dzintari, Skaņkalnes pag.
T.+371 29459618
GPS 57.843341, 25.043372

69 Lībiešu pilskalns un estrāde

Sens lībiešu pilskalns, kas apdzīvots vēlajā dzelzs laikmetā. Senos laikos te slējusies stalta lībiešu koka pils. Pilskalns dažādos laikos tautas valodā saukts arī par Ogļu kalnu un Skulberģu (Kolbergas) pilskalnu. Pilskalns atrodas ainaviskā vietā, to no vienas puses apskalo Salaca, bet no otras - Dambjupīte. Mūsdienās pilskalna virsotnē atrodas brīvdabas estrāde, kas pulcē uz lustīgām zaļumballēm. Gar estrādi vijas krāšņas pastaigu takas, kas ved uz turpat netālu esošo *Valtenberģu muižu*, Bezdelīgu klinti un *Dauģēnu dabas taku*.

Lībiešu pilskalns, Skaņkalne
GPS 57.859558, 25.032097

70 Mazsalacas Amatu māja*

Iepretim vecajam Āža krogam atrodas vieta, kur radošums un



64

31

44

amatu prasmes vijas roku rokā. *Amatu mājā* veicina un pilnveido nemateriālā kultūras mantojuma vērtības rakstaino dubultcimdu darināšanas prasmē, aušanā un keramikā. Šeit var uzzināt īpaši adīto dubultcimdu darināšanas metodi, satikt vietējos rokdarbu meistarus un ik pa laikam ielūkoties dažādās amatnieku izlološanās izstādēs.

Rīgas iela 10, Mazsalaca
T.+371 29179179
GPS 57.857397, 25.054644

71 Gājēju tilts pār Salacu

Trošu tilts, kas šķērso laivotāju iemīļoto Salacas upi. Tilts savieno Mazsalacu ar Skaņkalni, *Valtenberģu muižas kompleksu* ar Lībiešu estrādi. Tilts ir kā vārti tālāk sekojošajiem Salacas upes smilšakmens klinšu dārgumiem, tas pieredz vasaru zaļumballes apmeklētāju deju soli un ziemu kamaniņu vilcējus. Lielisks pastaigas pieturpunkts.

Skaņkalne
GPS 57.860623, 25.035635

◆ ĒDINĀŠANAS VIETAS ◆

31 **Būda** *Rīgas iela 17, Mazsalaca*, T. +371 27746538, ediendaris.lv
GPS 57.857437, 25.052756

32 **Miks** *Pērnavas iela 5, Mazsalaca*, T. +371 29456570, +371 64251959
miksmazsalaca.lv, GPS 57.861294, 25.054508

◆ NAKTSMĪTNES ◆

41 **Miks (III-XI)** *Pērnavas iela 5, Mazsalaca*, T. +371 29456570, +371 64251959
miksmazsalaca.lv, GPS 57.861294, 25.054508

42 **Salisburg rezidence** *Pērnavas iela 7-8, Mazsalaca*, T. +371 26685222
GPS 57.861686, 25.054128

43 **Mazsalacas baptistu baznīca** *Lielā iela 5, Mazsalaca*, T. +371 29122850
GPS 57.864027, 25.056498

44 **Vači (V-IX)** *Skaņkalnes pag.*, T. +371 20169259, ediendaris.lv
GPS 57.871076, 24.941196

45 **Nakts mežā - teltis kokos (V-IX)** *Rantiņi, Skaņkalnes pag.*
T. +371 29395635, GPS 57.896369, 25.008954

46 **Jaunbomji** *Skaņkalnes pag.*, T. +371 26464138
GPS 57.840811, 25.059741

47 **Jēru kluba glempings (IV-X)** *Keiķi, Skaņkalnes pag.*, T. +371 22144936
jeruklubs.lv, GPS 57.828404, 25.064586

69

65

63

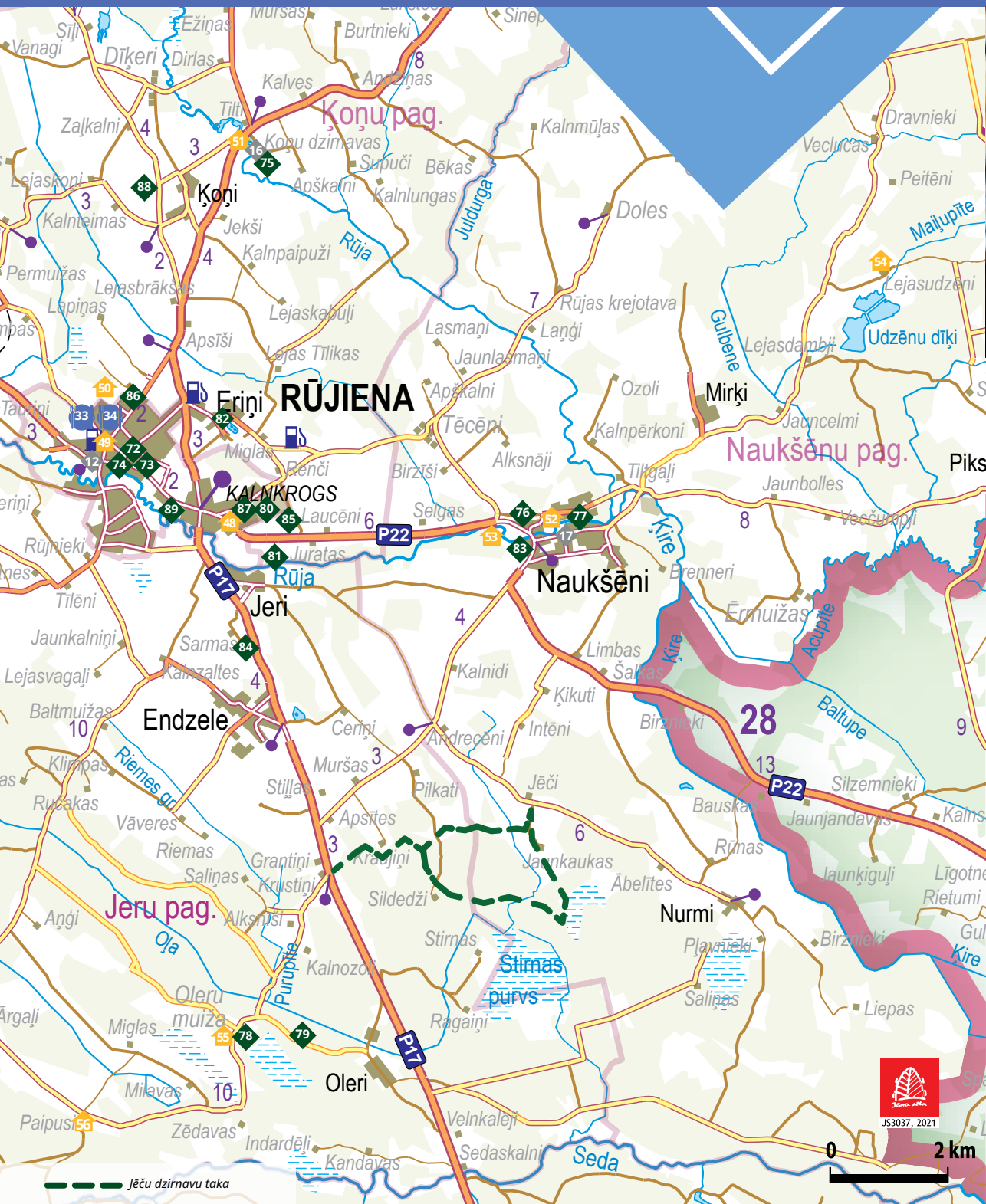
68

20

*Apmeklējums jāpiesaka iepriekš

Vairāk: visit.valmiera.lv

21



72 Rūjienas izstāžu zāle un Japānas istaba

Izstāžu zālē apskatāmi tikai rūjieniešu vai ar Rūjienu saistītu mākslinieku darbi. Vienā no izstāžu zālēs telpām apskatāmi Jāņa Vaivara zīmētie slaveno kinoaktieru portreti ar paša iegūtiem autogrāfiem. Kopā uzņemti 109 aktieri. Šeit var redzēt arī Rūjienas Mākslas skolas audzēkņu gatavoto koka Lielvārdes jostu. *Japānas istabā* apskatāmi Japānas draugu dāvinājumi.

Upes iela 7, Rūjiena
T.+371 26381413
GPS 57.895848, 25.325675

73 Rūjienas saldējums*

Rūjienas saldējuma ražotājus mēdz dēvēt arī par *mākoņstūmējiem*. Iespējams, tieši tāpēc te ražotais saldējums garšo tik gardi. Viesojoties ražotnē, varēsi līdzdarboties saldējuma pagatavošanā, nodegustēt izslavētā *Rūjienas saldējuma* daudzveidīgās garšas, caur videofilmiņu ielūkoties ražošanas procesos un uzzināt interesantus stāstus.

Upes iela 5, Rūjiena
T.+371 29403494
ruijenassaldejums.com
GPS 57.895925, 25.327123

74 Rūjas upes palienes taka

Aplveida taka vijas gar Rūjas upes krastu apmēram 2 km garumā un

ir lieliski piemērota nestadozīgiem dabas vērotājiem. Pastaigas laikā varēsi vērot ar vecpēm bagātos krastus. Bioloģiskās daudzveidības ziņā teritorija ietilpst *Ziemeļvidzemes biosfēras rezervātā*.

Valdemāra iela 12, Rūjiena
GPS 57.893197, 25.325801

75 Ķoņu dzirnavas*

Vienīgā vieta Latvijā, kur vienkopus dzirnavās tiek malti graudi un vērpta vilna, gatavotas segas, spilveni un dažādi rokdarbi. Šeit var jauki pavadīt nedēļas nogali, izbaudot Latvijas lauku mieru un klusumu un nogaršot gardus ēdienus, kas gatavoti no vietējo zemnieku audzētiem produktiem. Dodies 1 stundu ilgā ekskursijā pa *Ķoņu dzirnavām*, kuras laikā vari redzēt darbībā vērptāmo iekārtu, kas 1872.g. Vācijas pilsētā Werdau ražota *Roberta Bucholda* mašīnfabrikā.

Ķoņu dzirnavas, Ķoņu pag.
T.+371 26424567
GPS 57.943725, 25.372408

76 Naukšēnu vīna darītava*

Naukšēnos ar vīna darīšanu nodarbojas jau otrajā paaudzē, gadu gaitā sasniedzot augstus panākumus vietēja un starptautiska mēroga vīndaru konkursos. Viesojoties vīna darītavā, saimnieks Jānis Baunis iepazīstinās ar ražotnes darbu un sniegs nobaudīt gardos,

no vietējām ogām un augļiem darītos vīnus, *Paradīzes ābolu sidrus* un stipros *Glabātājus*.

Saulesvārti, Naukšēnu pag.
T.+371 28628530
nauksenuvini.lv
GPS 57.884778, 25.447889

77 Naukšēnu Cilvēkmuzejs

Naukšēnu Cilvēkmuzejs vēsta par Ziemeļvidzemes un īpaši naukšēniešu vēstures notikumiem caur vietējo iedzīvotāju pieredzi. Te vari izprast iepriekšējo paaudžu likteņu un vēsturisko notikumu kopsakarības, aplūkot materiālās un nemateriālās vēstures liecības. Muzeja ekspozīcija ir unikāla ar to, ka tā nav paslēpta vitrīnās aiz stikla.

Doktorāts, Naukšēni
T.+371 26452037
GPS 57.884657, 25.457948

78 Oleru muiža*

Nonākot *Oleru muižā*, sajūti senās lauku muižas kādreizējo dzīvesveidu. Radošā mākslinieku ģimene – Kārlis un Ieva Zemīši, kuri šobrīd saimnieko muižā – laipni ver sava nama durvis, piedāvājot gan ekskursijas pa muižu un ainavu dārzu, gan rīkojot koncertus un *Dārza stāstu* pasākumus.

Oleru muiža, Jeru pag.
T.+371 29224494
olerumuiza.lv
GPS 57.809307, 25.362648

◆ APSKATES OBJEKTI ◆

79 Oleru purva taka

Oleru purvs ir dabas liegums, kas ietilpst *Ziemeļvidzemes biosfēras rezervātā*. Apmēram 1 km gara, lineāra meža taka ved uz skatu torni purva malā. Tālāk aiz skatu torņa tas ir pārejas un sūnu purvs, kas izveidojies nolaista ezera vietā un ir īsta kosu, cūkaušu un puplakšu valstība.

Oleru purva taka, Jeru pag.
GPS 57.8108327, 25.3711802

80 Kalēja darbnīca Kalnmesteri*

Šeit savām acīm varēsi lūkot plašo metālkalumu ekspozīciju, ko pavadīs aizrautīgā *Kalnmesteru* saimnieka Edvīna atraktīvie stāsti. Apmeklējumu neaizmirstamāku padarīs līdzdarbošanās kalēja smēdē. Uz vietas iespējams iegādāties metālkalumu izstrādājumus.

Rīgas iela 65D, Rūjiena
T.+371 29481759
GPS 57.887553, 25.365782

81 Pilsgravas (V-IX)*

Pilsgravas atrodas skaistā vietā blakus Rūjienas pilskalnam un Rūjas upei. Viesošanās laikā saimnieki izrādīs bioloģisko saimniecību, pastāstīs par kazkopību un dažādu veidu siera gatavošanu. Gardos *Pilsgravu* sierus, kas vairākkārt godalgoti, būs iespējams arī nodedūstēt.

Pilsgravas, Ķoņu pag.
T.+371 26219024
GPS 57.881512, 25.372125

82 Mototrāse Eriņi*

Eriņu mototrāsē varēsi izjust adrenalīna pilnu piedzīvojumu, izbraucot pa trasi motociklā ar blakusvāģi. Saimnieku vadītās ekskursijas laikā varēsi uzzināt interesantus stāstus, noskatīties videofilmu, kā arī aplūkot ekspozīciju par motokrosa tematiku. Piedāvājumā arī pirts metāla mūcā un kamīnzāle dažādiem pasākumiem.

Lejeriņi, Ķoņu pag.
T.+371 26514524
GPS 57.903635, 25.361322

83 Naukšēnu muiža*

Muižas kungu māja, klēts, siernīca jeb pulksteņtornis un parks ir valsts nozīmes kultūras pieminekļi. Ēkas no ārpuses vari aplūkot, pastaigājoties pa muižas parku. Ja vēlies vairāk izzināt muižas vēsturi, apskatīt muižas zāli, kā arī ieskatīties siernīcā un klētī, iepriekš nepieciešams pieteikt gida pakalpojumu.

Naukšēnu muiža, Naukšēni
T.+371 26452037 (ekskursijas)
+371 29293630
GPS 57.883145, 25.447211

84 Cīruļi (V-X)*

Krāšņais ziedu dārzs *Cīruļi* lepojas ar bagātīgām peoniju, dienziežu, flokšu un liliju kolekcijām. Saimniekus cauri laikiem vienojusi mīlestība uz ziediem, tāpēc ap māju iekoptais dārzs un saimnieku vadītā ekskursija

pa to priecēs ikvienu apmeklētāja acis un prātu.

Cīruļi, Jeru pag.
T.+371 26432025, +371 29328444
GPS 57.866700, 25.366506

85 Stūri (VI-IX)*

Saimnieces čaklās darbības un mīlestības pret savu zemi rezultātā izveidota ražīga saimniecība, kur cienā viss dabīgais un bioloģiskais. Viesojoties šeit zemeņu laikā, atklāsi, cik daudz zemeņu garšu var būt, kā arī varēsi tās nogaršot tieši no dobes. Savukārt vasaras otrā pusē šeit zeltaini krāsojas smiltsērķšķi un persiki. Saimniece labprāt dalīsies stāstos, kā rit ikdienas dzīve ogu audzēšanas saimniecībā.

Stūri, Ķoņu pag.
T.+371 29176158
GPS 57.884833, 25.376060

86 Gladiolapluss (VIII-IX)*

Gladiolu dārzā vari aplūkot vairāk nekā 450 gladiolu šķirnes no Latvijas, Lietuvas, Ukrainas, Čehijas, Kanādas un ASV selekcionāriem. Ciemošanos pavadīs saimnieka Modra stāsti, kuram šo krāšņumaugu audzēšana ir mūža mīlestība un nodarbe jau vairāk nekā 30 gadus.

Zemeņu iela 18, Rūjiena
T.+371 28822895
gladiolapluss.lv
GPS 57.903730, 25.329280

87 Radošā darbnīca Ziepju pērles*

Radošajā darbnīcā *Ziepju Pērles* no dabas materiāliem tiek izgatavotas unikālu dizainu ziepes no procesa sākuma līdz beigām. Viesošanās laikā, iespējams apgūt jaunas prasmes par smaržīgu un interesantas formas ziepju izgatavošanu. Saimniece Evija iepazīstinās ar darbnīcā radītajām ziepēm, pastāstīs par to pielietojumu un nozīmi. Piedāvājumā arī radošās nodarbības, kuru laikā iespējams radoši izpausties un kvalitatīvi pavadīt laiku kopā ar ideju pilniem darbnīcas dalībniekiem. Pēc meistarklases savas izgatavotās ziepes var ņemt līdzi.

Pentes iela 2 (2.stāvs), Rūjiena
T.+371 28783662
GPS 57.888691, 25.361864

88 Ķoņu kalns

Ķoņu kalns ir lielākais drumlins Latvijā un Austrumeiropā, kas veidojies ledāju kušanas rezultātā. No *Ķoņu kalna* var vērot izteiksmīgas, šai vietai raksturīgas dabas un kultūrvēstures ainavas, izšūpoties lielajās koka šūpolēs, kā arī pasēdēt *Vēja karietē*, *Dieviņkrēslā* un pavērot plašo ainavu uz Burtnieka ieplaku. *Ķoņu kalnā* izveidots neliels dīķis Baltijas jūras formā, pie tā ierīkota akmens izziņas taka.

Ķoņu kalns, Ķoņu pag.
GPS 57.938520, 25.340390

89 Rūjienas Sv. Bērtuļa baznīca

Viena no vecākajām un lielākajām baznīcām Vidzemē, ārpus Rīgas. Celta gandrīz vienā laikā ar Rūjienas ordeņa pili 1259.-1263.g. Baznīcas vēsture saistīta ar nepārtrauktiem postījumiem un atjaunošanas darbiem. Tā nosaukta Bērtuļa jeb Bartolomeja vārdā, kas ir 1 no Jēzus 12 apustuļiem.

Rīgas iela 32, Rūjiena
T.+371 26450931
bertuladraudze.lv
GPS 57.892624, 25.341441



◆ ĒDINĀŠANAS VIETAS ◆

33 **Trīs draugi** *Valdemāra iela 6, Rūjiena*, T. +371 64263694, +371 26322949
GPS 57.896129, 25.324801

34 **E.d.a.** *Valdemāra iela 5, Rūjiena*, T. +371 26455565, kafeeda.lv
GPS 57.896129, 25.325895

◆ NAKTSMĪTNES ◆

48 **Lauvas līcis** *Rīgas iela 60, Rūjiena*, T. +371 26778322
GPS 57.886681, 25.362432

49 **Dzīvoklis 17** *Brīvības iela 7-17, Rūjiena*, T. +371 26450931
GPS 57.896759, 25.324184

50 **Grēni** *Ķoņu pag.*, T. +371 26539913
GPS 57.906624, 25.326783

51 **Ķoņu dzirnavas** *Ķoņu pag.*, T. +371 26424567
konudzirnavas.lv
GPS 57.943725, 25.372408

52 **Rūjas nāras** *Nāras, Naukšēnu pag.*, T. +371 26326381, +371 64268194
naras.lv
GPS 57.884921, 25.450161

53 **Naukšēnu muižas pils** *Naukšēnu pag.*, T. +371 29293630
pilis.lv
GPS 57.883145, 25.447211

54 **Udzēni** *Lejasudzēni, Naukšēnu pag.*, T. +371 26528965
udzeni.lv
GPS 57.923310, 25.551380

55 **Oleru muiža (III-XI)** *Jeru pag.*, T. +371 29224494
olerumuiza.lv
GPS 57.809307, 25.362648

56 **Paipusu parks (V-X)** *Paipusi, Jeru pag.*, T. +371 28776792
GPS 57.796634, 25.317548





90 Gaujas dabas taka un koka skulptūru parks

Strenču Gaujmalā ir uzstādītas ap 30 dažādas koka skulptūras par godu plostniekiem, lai nezustu atmiņas par pagātnē šajās vietās tik izplatīto, bet grūto plostnieka amatu. Ikgadējo *Gaujas plostnieku svētku* ietvaros norisinās koka skulptūru izžāģēšanas konkurss, kad top jaunas skulptūras, kas vēlāk tiek uzstādītas parkā. Pastaigājoties pa *Gaujas dabas taku*, izbaudi atrašanos dabā, pieredzi dabas krāšņumu, daudzveidību un mainīgumu, kā arī apskati kultūrvēsturiskus objektus.

Strenču Gaujmala
GPS 57.623440, 25.690126

91 Strenču evaņģēliski luteriskā baznīca*

Celta 1907.g., baznīca pieskaitāma nacionālā romantisma arhitektūras virzienam, kas attīstījās jūgendstila ietvaros. Par to liecina baznīcas logu un durvju ailu forma, bet īpaši izteiksmīga nacionālā romantisma ietekme vērojama baznīcas iekšējā apdarē, kur ornamentālajā krāsojumā apvienoti kristietības un etnogrāfiskie simboli. Baznīcā var apskatīt Indriķa Zeberīņa gleznu *Kristus un Pēteris uz jūras*.

Baznīcas iela 2, Strenči
T.+371 29633822
GPS 57.630152, 25.689538

92 Seda purvs

Kūdras ieguves rezultātā šeit radusies savdabīga kultūrainava,

ko veido kūdras ieguves lauki, purva diķi un šaursliežu dzelzceļš, kas tiek izmantots kūdras izstrādes vajadzībām. Seda purva kājnieku maršruts atrodas dabas liegumā *Seda purvs*, kas ir izcila putnu aizsardzības teritorija. Liegumā ligzdo vairāk nekā 100 putnu sugu. Maršrutu veido divi atsevišķi apli, ko var apvienot, noejot vēl 2,5 km. Jērcēnu puses apla garums ir 5,5 km, Seda – 4,2 km. Abos maršrutos iespējams uzkāpt skatu tornī.

Jērcēnu pag.
Jērcēnu puses apla sākums:
GPS 57.7055987, 25.7001324

Seda puses apla sākums:
GPS 57.6699587, 25.7514815

93 Šokolādes ražotne R Chocolate*

Nelielajā šokolādes gardumu ražotnē Trikātas centrā var iegādāties šokolādes našķus un mājas saldējumu ikvienai gaumei, savukārt meistarabūvē izīzināt šokolādes gatavošanas meistarstiķus un pagatavot pašam savu kārumu.

Zelta Auns, Trikāta
T.+371 29393881
rchocolate.lv
GPS 57.543160, 25.708751

94 Beverīnas koka skulptūru parks un labirinti (V-X)

2,5 ha lielā platībā izveidots brīvdabas atpūtas parks ar vairāk kā 80 dažādām lielformāta āra spēlēm un atrakcijām, 6 labirintiem (lielākais no tiem pieejams, sākot no 18 gadu

vecuma) un vairāk kā 370 koka skulptūrām patīks gan bērniem, gan pieaugušajiem.

Arāji, Brenguļu pag.
T.+371 20383303
beverinaslabirinti.lv
GPS 57.497744, 25.550157

95 Lāzerparks Shooter*

Lāzertags ir aktīva, saliedējoša un moderna jauno tehnoloģiju komandu spēle svaigā gaisā visa gada garumā. Tā piemērota visām interesu un vecuma grupām – gan lieliem, gan maziem, ģimenēm, draugiem, lielākām grupām un kolektīviem. Spēles laikā virmos jautrība un pozitīvas emocijas, izspēlējot dažādas misijas un scenārijus šim nolūkam aprīkotā šķēršļu arēnā, lietojot speciālu spēles inventāru.

Miķeļi, Brenguļu pag.
T.+371 29927299
lazerparks.lv
GPS 57.498973, 25.550519

96 Brenguļu alus darītava un Brenguļu alus sēta (IV-IX)

Ainaviskā vietā Abula upes krastā atrodas *Brenguļu alus darītavas sēta*, kur iespējams nogaršot ne tikai gardu alu, bet arī dažādas uzskodas un pēc tam tās baudīt labiekārtotās piknika vietās. Blakus alus sētai atrodas alus darītava un mazais HES.

Brenguļi
T.+371 22490592
GPS 57.548485, 25.547805

◆ APSKATES OBJEKTI ◆

97 Abullāči (VI-X)*

Abullāču saimniecībā lielā platībā jau vairākus gadus nodarbojas ar krūmmelleņu un pēdējos gados arī ar dzērveņu audzēšanu. Šeit esi laipni gaidīts ražas laikā, kad gardās ogas vari salasīt arī pats. Piedāvājumā stādu un ogu iegāde.

Abullāči-2, Brenguļu pag.
T.+371 29446454
abullaci.lv
GPS 57.554619, 25.645577

98 Piemājas saimniecība Vīnkalni (V-IX)*

Piemājas saimniecībā Vīnkalni harmoniski savijas latviskais ar itālisko. Esi laipni gaidīts, ja vēlies pabūt skaistā, sakoptā lauku vidē, aktīvi atpūsties un piedalīties autentiskā itāļu picas gatavošanas meistarklasē. Mājas saimnieks izvedīs ekskursijā, pastāstot par seno amatnieku darbiem, un izrādīs antikvāru priekšmetu un mēbeļu kolekciju. Akmens mūra klētī iespējams rīkot pasākumus. Pieejami ēdināšanas pakalpojumi grupām.

Vīnkalni, Kauguru pag.
T.+371 29224599
GPS 57.476993, 25.445055

99 Gardēžu sukādes Granberry*

Dodies ekskursijā pa saimniecību un degustē īpaši gardēžiem pagatavotas sukādes, sirupus un sulas no saimniecībā atlasītiem augļiem un ogām. Īpašais

piedāvājums – sukādes šokolādē!

Zarupi, Brenguļu pag.
T.+371 29263439
granberry.lv
GPS 57.531531, 25.514983

100 Abula dabas taka

Apmēram 10 km garā taka ved gar Abula upes kreiso krastu, mežiem un muižu apbūvēm. Apļveida maršruts sākas Brenguļu ciema centrā un vijas gar Abula krastu līdz pat upes ietekai Gaujā, tālāk metot loku pa meža takām un seno muižu teritorijām atpakaļ uz Brenguļiem. Pie kempinga Jaunarāji taka izvijas cauri nelielai, bet šarmantajai Milestība takai.

Brenguļu pag.
GPS 57.5462913, 25.5453764

101 Filcēšana pie Ingas Loginas*

Ciemojoties Ingas Loginas filcēšanas darbnīcā, uzzināsi, kā top filcētas pirts cepures, čības, zābaki un daudzas citas lietas, kā arī pats varēsi iemēģināt savu roku filcēšanā. Uz vietas gatavotu filca izstrādājumu iegāde.

Rozītes, Brenguļu pag.
T.+371 28446697
GPS 57.504620, 25.556653

102 Līga Nature SPA kosmētikas ražotne*

Kosmētikas zīmola Līga Nature SPA ražotne atrodas ainaviskā vietā Trikātas ezera krastā. Šeit varēsi iepazīt dabīgās kosmētikas ražošanas procesus, kā arī

pagatavot savu ar ēteriskajām eļļām papildinātu krēmu, ko pēc tam ņemt līdzi.

Aizsili, Trikāta
T.+371 26461060
salonsliga.lv
GPS 57.542506, 25.711334

103 MiniCiems (V-X)

Netālu no Valmieras atrodas īsta miniatūru paradīze jeb MiniCiems, kas ir pirmais šāda veida tematiskais parks Latvijā. Te savām acīm var aplūkot vairāku Latvijas muižu kungu māju, baznīcu un citu ievērojamu ēku miniatūras vienuviet, kas tapušas mērogā 1:25. Miniatūru veidošana ir saimnieces Santas hobijs un pamazām parks tiek papildināts ar Latvijā nozīmīgām un vēsturiskām būvēm. Saimniece labprāt dalās ar personīgiem stāstiem, kas viņai saistās ar katru izstrādāto maketu.

Paegļiši, Jaunvāle, Brenguļu pag.
T.+371 26356550
miniciems.lv
GPS 57.484144, 25.586498

104 Trikātas stalli*

Zirgaudzētava Trikātas stalli ir ģimenes uzņēmums, kas jau ceturtajā paaudzē nodarbojas ar zirgu audzēšanu. Viesojoties saimniecībā, var ne tikai izjāt nelielu aplīti zirga mugurā, samīļot un nofotografēties ar tiem.

Jaunupītes, Trikātas pag.
T.+371 20021817, +371 26979076
GPS 57.527619, 25.752515

105 Gunta Kiguļa senlietu ekspozīcija*

Vadžos vari aplūkot ievērojamu kultūrvēsturisko mantojumu – apjomīgu senlietu kolekciju. Te redzēsi seno lauku koka darbarīkus, instrumentus, mēbeles, mājsaimniecības preces, lauksaimniecības u.c. tehniku.

Vadži, Plāņu pag.
T.+371 29263766
GPS 57.601977, 25.809281

106 Puntīņi*

Smiltsērķšķu ogu audzēšanas un pārstrādes pamatā ir roku darbs, kas ļauj saglabāt produkta unikālo vērtību. Saimniecībā ir iespējams nodegustēt un iegādāties veselīgā auga produkciju - saldētas ogas, sulu, mājas saldējumu un citu uz vietas gatavotu produkciju.

Virslavas, Jērcēnu pag.
T.+371 29467894
GPS 57.665058, 25.667860

107 Jērcēnmuiža

Jērcēnmuižas kompleksa ēkas veidotas 19.gs. otrajā pusē, pašlaik tajā ir muižas Freileņu māja, klēts un stallis. Muižas kompleksu ieskauj Jaunjērcēnu parks ar dažādu koku sugām - unikāla ir ozolu aleja un daudzžuburu liepas. Netālu no muižas, pie Jērcēnu mājām atrodas Kaņepju dižozols, kas ir 2023. gada Eiropas gada koks Latvijā.

Jērcēnmuiža, Jaunjērcēni
T.+371 28645054
GPS 57.690994, 25.649724

108 Atpūtas bāze Baiļi

Atpūtas bāze būs īpaši pievilcīga ziemas sporta veidu cienītājiem gada aukstākajos mēnešos šeit esošajās trasēs var slēpot un snovot, ūdens tūrisma sezonā doties braucienos ar laivām un plostiem. Baiļos iespējams rīkot pasākumus jurtā un pirtiņā.

Baiļi, Kauguru pag.
T.+371 29284119
baili.lv
GPS 57.534189, 25.468771



98



57

◆ ĒDINĀŠANAS VIETAS ◆

- 35 Savnik Rīgas iela 6, Strenči, T.+371 29178252
GPS 57.627655, 25.684243
- 36 Daily Valkas iela 11, Strenči, T.+371 26451522, daily.lv
GPS 57.627703, 25.697689
- 37 Kauči Plāņu pag., T.+371 29413873, GPS 57.629885, 25.742104
- 38 Brenguļu alus sēta (IV-IX) Brenguļi, T.+371 22490592
GPS 57.548485, 25.547805

◆ NAKTSMĪTNES ◆

- 57 Strenču viesu nams Rīgas iela 28A, Strenči, T.+371 20242829
strencu-viesunams.lv, GPS 57.627110, 25.674389
- 58 Ausmas Jērcēni, T.+371 29288247, GPS 57.691297, 25.649579
- 59 Saieta nams DEPO Trikāta, T.+371 26518718
GPS 57.543136, 25.709764
- 60 Jaunarāji Brenguļu pag., T.+371 29121702, jaunaraji.lv
GPS 57.547015, 25.489977
- 61 Baiļi Kauguru pag., T.+371 29284119, baili.lv
GPS 57.534189, 25.468771
- 62 Jaunāmuiža apartamenti Kauguru pag., T.+371 26123000, jmuiza.lv
GPS 57.508153, 25.461030
- 63 Gaujas priedes Kauguru pag., T.+371 27888865
GPS 57.505754, 25.381132
- 64 Uzbāzes Kauguru pag., T.+371 27036862, uzbazes.lv
GPS 57.496106, 25.459647
- 65 Miglīnas Kauguru pag., T.+371 29527551, miglinas.lv
GPS 57.499335, 25.414239



103



99



♦ AKTĪVĀS ATPŪTAS INVENTĀRA NOMA ♦

VELO UN ELEKTROSKŪTERU NOMA

1 Veikals Eži
Rīgas iela 43, Valmiera
T.+371 64226223
veikals.ezi.lv
GPS 57.536525, 25.409671

2 Veikals Gandrs
Rīgas iela 27, Valmiera
T.+371 22018353
gandrs.lv
GPS 57.537519, 25.414887

3 X-Centrs
Gustava Ērenpreisa iela 2
Mazsalaca
T.+371 29453079; +371 29320359
xcentrs.lv
GPS 57.859979, 25.055478

4 BOLT elektroskūteru noma
Valmiera
bolt.eu

ŪDENS INVENTĀRA NOMA

5 Airēšanas klubs Straume
(Laivas, SUP dēļi)
Kāpu iela 15, Valmiera
T.+371 28397528
GPS 57.5357273, 25.4334474

6 Gaujas Vītoli (Kanoes, kajaki)
Valmiera
T.+371 26180082
gaujasvitoli.lv
GPS 57.5369745, 25.4304227

7 Pie Gaujas (Laivas, plosti)
Valmieras pag.
T.+371 26275761
piegaujas.lv
GPS 57.538036, 25.427979

8 Vaidaveži (VI-X) (Laivas, SUP dēļi)
Parka iela 20, Vaidava
T.+371 28805077
GPS 57.433372, 25.284334

9 Vidzemes laivas (Airu un motorizētas laivas, SUP dēļi, katamarāni, kanoes, kajaki, ūdenslēpošana, vindsērfigs)
Ezera iela 11A, Burtņieki
T.+371 25631060, +371 29127198
vidzemeslaivas.lv
GPS 57.697687, 25.268339

10 Ezerpriedes (V-X) (Laivas, SUP dēļi, katamarāni)
Ezerpriedes, Burtņieku pag.
T.+371 29461455
ezerpriedes.lv
GPS 57.732728, 25.292900

11 Ezerupe (Kanoes, kajaki, airu laivas, motorizētas laivas, SUP dēļi)
Laivu bāze Ezerupe, Vecates pag.
T.+371 25660000
GPS 57.795854, 25.145496

12 X-Centrs - Pa Salacu
(Kanoes, kajaki, SUP dēļi)
Gustava Ērenpreisa iela 2
Mazsalaca
T.+371 29453079, +371 29320359
GPS 57.859979, 25.055478
un Valdemāra iela 6, Rūjiena
T.+371 29245333
GPS 57.896203, 25.325275
xcentrs.lv

13 Salacas laivu noma Ferrits
(Piepūšamās laivas, kanoes, SUP dēļi)
Gustava Ērenpreisa iela 2
Mazsalaca
T.+371 29434534
GPS 57.859929, 25.055597

14 Salacas kanoes (Kanoes)
Vārpaš-12, Mazsalacas pag.

T.+371 29286988
salacaskanoes.lv
GPS 57.871527, 25.049591

15 Erenplays noma (Kajaki, SUP dēļi)
Miera iela 9, Mazsalaca
T.+371 29519966
erenplays.lv
GPS 57.865861, 25.052181

16 Koņu dzirnavas
(Laivas, motorplosts)
Koņu dzirnavas, Koņu pag.
T.+371 26424567
konudzirnavas.lv
GPS 57.943725, 25.372408

17 Rūjas nāras (Laivas, SUP dēļi, motorplosts)
Nāras, Naukšēnu pag.
T.+371 26326381, +371 64268194
naras.lv
GPS 57.884921, 25.450161

18 Laidavas (Laivas, SUP dēļi)
Laidavas, Jērcēni
T.+371 29171961
GPS 57.690141, 25.650664

19 Strenču laivu noma (Airu laivas)
Beverīnas iela 8, Strenči
T.+371 29763523
GPS 57.625243, 25.690101

20 Laivošana Trikātā (Airu laivas)
Vijupi, Trikātā
T.+371 28388956
GPS 57.539301, 25.718653

Vairāk par aktīvās atpūtas iespējām, maršrutiem un inventāra nomu Valmieras novadā:





i Valmieras Tūrisma informācijas centrs

📍 Bruņinieku iela 1, Valmiera
✉ tic@valmierasnovads.lv
☎ +371 26332213
🌐 visit.valmiera.lv
📱 /visitvalmiera

i Zilākalna kultūrvēstures un apmeklētāju centrs ZTornis

📍 Parka iela 2, Zilaiskalns
✉ ztornis@valmierasnovads.lv
☎ +371 26122943
🌐 ztornis.lv
📱 /ZTornis

i Mazsalacas Tūrisma informācijas punkts

📍 Parka iela 31, Mazsalaca
✉ tic@valmierasnovads.lv
☎ +371 28374774

i Valmiermuižas Tūrisma informācijas punkts

📍 Dzirnau iela 2, Valmiermuiža

👤 Ekskursijas ar gidu Valmieras novadā

Ekskursiju pieteikšana:
✉ tic@valmierasnovads.lv
☎ +371 26332213
🌐 visit.valmiera.lv/noderigi/ekskursijas

**VISIT
VALMIERA.**

Izdevējs: Valmieras novada pašvaldība, 2024

Foto: Valmieras novada pašvaldības un tūrisma uzņēmēju foto arhīvs