

VELOMARŠRUTI VALMIERAS NOVADĀ



**VISIT
VALMIERA.**



Satura rādītājs:

- Valmieras tematiskie velomaršruti - 4. lpp.
- Kino pedāļa Puspedālis - 12. lpp.
- Valmiera - Cēsis - 18. lpp.
- Tour de EstLat posms Valmiera - Valka - 24.lpp.
- Nr.14 Ainaži - Valmiera - Smiltene - 32.lpp.
- Nr.17 Ainaži - Aloja - Matīši - Burtnieki - Rūjiena - Karksi Nuija (EE) - 40.lpp.
- Nr.112 Apkārt Burtnieka ezeram - 48.lpp.
- Nr.148 Mazsalaca - Virķēni - Moiskula (EE) - 54.lpp.
- Nr.149 Rūjienas Green Railways posms no Naukšēnu puses līdz Virķēniem - 60.lpp.

APZĪMĒJUMI

- Apskates objekti
- Naktsmītnes
- Ēdināšanas vietas
- Atpūtas un piknika vietas
- Turisma informācija (TIC)
- Pasta nodāja
- Ārstniecības iestāde
- Aktīvās atpūtas maršruts
- Velosipēdu noma un serviss
- Pārtikas veikals ārpus pilsētas

Vairāk par aktīvās atpūtas iespējām, maršrutiem un inventāra nomu Valmieras novadā:





Zaļā Valmiera

9 km garais apļveida maršruts atklās Valmieras dabas vērtības, vijoties caur parkiem, Gaujas krastiem un koku ieskautajām pilsētas ielām. To varī veikt gan ar velosipēdu, gan pārvietojoties kājām. Par to, cik zaļa pilsēta patiesībā ir, jo īpaši labi varī pārliecināties vasarā, savukārt ziemā izaicini sevi, palūkojoties apkārt un ievērojot jebkuru zaļu detaļu.

Vari veikt garāku maršruta posmu no Jāņa Daliņa stadiona pa Dīvaliņa ielu, Tērbatas ielu un Nameja aleju un turpināt ceļu līdz Valmiermuižas parkam un alus darītavai (+ 3 km abos virzienos).

Maršruta garums un tips: 9 km, apļveida maršruts
Ceļa segums: bruģētas ietves – 6 km, takas – 2 km, asfalts – 1 km

Grūtības pakāpe: viegla
Maršruts dabā nav marķēts.

Ilgums: 1,5 h (ar velosipēdu), 2-3 h (ar kājām)

Maršruta gaita: Valmieras TIC (Bruņinieku iela 1) – Skatu terase pie Gaujas - Jāņa Daliņa stadions – Valmiermuižas alus darītava – Dzirnava ezeriņš – Vecpuīšu parks – Valmieras Dzelzs tilts – Valmieras TIC

Ieteicamais laiks: aprīlis – oktobris

GPX



Dižkoku stāsti

Velomaršruts iepazīstina ceļotājus ar vienu no Valmieras bagātībām – tās dižkokiem. Izbraucot maršrutu, būsi paviesojies pilsētas sirdī, sajutis priežu meža svaigo gaisu un dzirdējis Gauju mutuļojam, pa ceļam ieraugot Valmieras dižkokus.

Maršruta garums un tips: 15 km, apļveida maršruts
Ceļa segums: asfalts, ietves, meža ceļi
Grūtības pakāpe: Viegla - vidēji grūta

Maršruts dabā nav marķēts.

Ilgums: 1,5–2 h

Maršruta gaita: Valmieras TIC (Bruņinieku iela 1) - Tērbatas iela - Jāņa Daliņa iela - Paula Valdena iela - Putriņu mežs - Vecpuīšu parks - Valmieras TIC

Ieteicamais laiks: marts – oktobris

Maršruta detalizēts apraksts: <https://ej.uz/adso>

GPX



Valmieras puikas

Maršrutā apkopotas mūsdienu un vēsturisko Valmieras puiku iecienītākās Valmieras vietas – gan tās, kurās pavadītas neskaitāmas treniņu stundas, gan tās, kurās ļoti patīk uzturēties, gan arī stūrītis, kur paveras skaists skats uz līkumoto Gauju.

Maršruta garums: 11,5 km

Grūtības pakāpe: vidēja

Maršruts dabā nav marķēts.

Ceļa segums: asfalts, zemes ceļš, meža celiņi un grants ceļš

Aptuvenais ilgums: 1-1,5 h

Maršruta gaita: Valmieras TIC (Bruņinieku iela 1) - Lucas iela - Tērbatas iela - Beverīnas iela - Stacijas iela - Krāsotāju iela - Cēsu iela - Mākslinieku iela - Pāvila Roziša iela - Rīgas iela - Ziloņu iela - Valmieras TIC

Ieteicamais laiks: aprīlis – oktobris

Maršruta detalizēts apraksts: <https://ej.uz/p9rt>

GPX



Industriālā Valmiera

Maršruts ved pa Valmieras pilsētas rūpnieciskajiem objektiem, kas sniedz ieskatu Valmieras industriālajā attīstībā 20.gs. un līdz mūsdienām saglabājušos objektu izvietojumā. Maršruts vijas pa Kārlienu un Pārgauju. Tas ļaus izbaudīt pilsētas mazāk zināmās un kontrastējošās vietas, apvienojot industriālo mantojumu un dabas tuvumu.

Maršruta garums: 10 km

Grūtības pakāpe: viegla

Maršruts dabā nav marķēts.

Ceļa segums: asfalts, ietves, meža celiņi, ceļš ar grants segumu

Aptuvenais ilgums: 2,5 h

Maršruta gaita: Valmieras TIC (Bruņinieku iela 1) - Kazu krāces - Valmieras vanšu tilts - Valmieras stikla šķiedra - Valmieras dzelzceļa stacija - Valmieras Dzelzs tilts - Valmieras centra tilts - Valmieras TIC

Ieteicamais laiks: aprīlis – oktobris

Maršruta detalizēts apraksts: <https://ej.uz/ofmp>

GPX



0 200 400 m

5.3073, 2023

1 Valmieras pils

Vecpilsētas senākajā daļā – pils teritorijā - līdzās pastāv Valmieras vecākā koka ēka un jauna, moderna arhitektūra. Pils mūru ielokā atrodas Valmieras muzejs. Tajā līdzās bagātīgajam vēstures krājumam, redzamas aktuālas mākslas izstādes. Muzeja jaunākā ekspozīcija de Woldemera apmeklētājus aizved stāstā par seno Valmieru. Tur satiekas senākā pilsētas un pils vēsture, aizgājušo laiku valmieriešu pasaules uzskati, Hanzas tirgotāju varenība un amatnieku prasmes. Gida pavadībā vai individuāli apmeklētāji var doties ekskursijā* pa ekspozīciju un Valmieras vecpilsētu. de Woldemera ēkā atrodams arī Valmieras Tūrisma informācijas centrs.

Bruņinieku iela 1, Valmiera
Muzejs: +371 64223620, valmierasmuzejs.lv
TIC: T.+371 26332213, visit.valmiera.lv
GPS 57.539057, 25.427530

2 Valmieras Sv. Sīmaņa baznīca

13. gs. celtā Valmieras Sv. Sīmaņa baznīca ir viens no nozīmīgākajiem Latvijas viduslaiku arhitektūras pieminekļiem, kurā atrodas vērtīgi mākslas pieminekļi – viduslaiku kapu plāksnes, gleznotāja Kārļa Kristiana Fogela – Fogelšteina altārglezna, 1739. gadā darinātā kancele, Eiropā nozīmīga mākslinieka Fridriha Ladegasta ērģeles un citi. No baznīcas torņa skatu laukuma paveras Valmieras panorāma. Baznīcas tornī apskatāms pulksteņa mehānisms, zvani un glezna, kas atdzīvojas, pastāstot stāstus par baznīcu.

Bruņinieku iela 2, Valmiera
T. +371 29413043, simanadraudze.lv
GPS 57.5384577, 25.4263711

3 Gaujas tramvajs (V-X)

Nodrošina ievērojamāko objektu apskati no Gaujas, posmā starp Kazu krācēm un Dzelzs tiltu. 45 minūšu brauciena laikā dzirdēsiet kapteiņa - gida stāstus, teikas par Valmieru. Pieejami publiskie un individuālie grupu braucieni.

Laivu pietātnē, Piiskalna iela 1, Valmiera
T. +371 27828221
GPS 57.538230, 25.427675

4 Gaujas Stāvie krasti un Sajūtu parks (V-IX)

Gaujas Stāvo krastu Sajūtu parks atrodas vienā no gleznainākajām Valmieras vietām Gaujas krastos. Tajā pieejama 2 m garā baskāju taka, papildināta ar veiklības elementiem. 5-11 m augstumā iekārtota Taka kokos, kas veidota no krēsliem, pirts ķipiņiem, stilizētām latviešu spēka zīmju detaļām un citiem elementiem. 4 nobraucieni ar trosēm pār Gauju. Gan lieliem, gan maziem iespēja meklēt piedzīvojumus arī Tiklu labirintā.

Jāņa Daliņa iela 2, Valmiera
T. +371 27879242, sajutuparks.lv
GPS 57.540214, 25.438918

5 Skatu terase pie Gaujas

Gājēju ceļš un skatu terase Atpūtas parkā Valmierā veidoti saskaņā ar universālā dizaina principiem, kas paredz ērtu piekļuvi pie Gaujas un atpūtas infrastruktūru ikvienas grupas valmierietim un pilsētas viesim – jo īpaši domājot par cilvēkiem ratiņkrēslos, māmiņām ar bērniem ratiņos, kuriem piekļuve dabai ir ierobežota.

Valmiera
GPS 57.53484, 25.443197

6 Valmiermuižas alus darītava*

Valmiermuižas pils tornītis ir vienīgā autentiskā celtne, kas saglabājusies no kādreizējās Valmiermuižas pils. Tajā atrodas pēc mauru parauga darināti sienu un griestu zīmējumi, kas izmantoti arī slavenajā Alhambras cietoksnī Spānijā. Zīmējumi ir valsts aizsargājams mākslas un vēstures piemineklis, kas šobrīd apskatei nav pieejams. 2021. gadā Valmiermuižas tornis iekļauts valsts aizsargājamo kultūras pieminekļu sarakstā. Ļaujot atdzimt tradīcijai par šīs vietas viesmīlību, līdzās atrodas Valmiermuižas alus darītava, kurā pa muižkungu modei top dzīvais alus. Savukārt blakus esošajā, senajā klētī ēkā iemājojusi Latvijas garšu tirgotava un Valmiermuižas alus virtuve, kur iespējams mīloties ar ēdieniem, kas gatavoti no alus vai īpaši piemeklēti baudīšanai kopā ar to. Valmiermuižas alus darītavā pieejamas ekskursijas un degustācijas.

Dzirnavu iela 2, Valmiermuiža
T. +371 20264269 (ekskursijas)
valmiermuiza.lv
GPS 57.555858, 25.431196



7 Vecpuišu parks
 1913. gadā astoņi, tolaik lielākoties neprecējušies, sabiedriski aktīvi valmierieši nolēma izveidot visiem iedzīvotājiem brīvi pieejamu pilsētas parku. Gadu vēlāk tas arī izdevās. Viņi vēlējās, lai šī vieta būtu pieejama visiem, šeit dzirkstītu kultūras dzīve un lai cilvēki te varētu norunāt tikšanos.
 Pēc Latvijas valsts proklamēšanas Rīgā, 1918. gada 18. novembrī, jau 20. novembrī parka paviljonā Dr. Apinis noturēja sporta biedrības pilnsapulci, kuras laikā sarkanbaltsarkano karogu pirmo reizi Valmierā godināja kā valsts karogu.
 Vecpuišu parks un paviljons ir piedzīvojis dažādus laikus, taču šobrīd tas darbojas tieši tā, kā to bija iecerējuši tā astoņi dibinātāji - tajā dzirkstī kultūras dzīve. Kādreizējā paviljona ēkā šobrīd atrodas koncertzāle Valmiera un kafējnīca Terasē. Parkā sastopamas dažādas koku un krūmu sugas, kas apmeklētājam piešķirs nokrāsu ikvienā gadalaikā. Turklāt mazākie ģimenes locekļi novērtēs piedāvātās izklaides bērnu rotaļu laukumā.

Valmiera
 GPS 57.536932, 25.417763

8 Fantāziju zeme Neonija
 Ekspozīcija neona gaismās, kas pārsteidz ar putnu dziesmām, ūdens čalošanas skaņām, unikāliem ūdenskritumiem un pilošām gleznām. Neonijas sienu raksti glabā gadsimtu ilgu mīlas stāstu, ļaujot to izbaudīt arī apmeklētājiem. Iepazīsti neparastu mākslas pasauli un izbaudi krāsu maģijas burvību.

Stacijas iela 49, Valmiera
 T.+371 26343399, neonija.lv
 GPS 57.5235909, 25.4388993



8

9 Disku golfa laukums Pauku Priedes
 Disku golfa laukums atrodas skaistā vietā Gaujas krastā, kur aizraujošai spēlei piemērotā reljefā - pļavas un meža zonā - izvietoti 18 grozi. Ar savu inventāru laukumu var izmantot bez maksas. Iepriekš piesakot apmeklējumu pa tālruni, diskus iespējams iznomāt.

Ūdens iela 19, Valmiera
 T. +371 20346136
 GPS 57.531247, 25.433664

10 Valmieras Dzelzs tilts
 Industriālā mantojuma objekts, tērauda konstrukcijas dzelzs tilts pār Gauju izbūvēts 1911. gadā. Tas savienoja 114 km garo maršrutu Ainaži-Valmiera-Smiltene, kas pēdējo reizi veikts 1971. gadā. Mūsdienās tas iemīlots kā atpūtas, satikšanās un pastaigu vieta.

Valmiera
 GPS 57.5281349, 25.4091024

11 Ģīmes dabas taka
 Ģīmes dabas taka ir vides izglītības un infrastruktūras objekts Valmierā. Taka sākas pie Pāvila Roziša ielā esošajām Ģīmes upītes slūžām, virs kurām izbūvēta skatu platforma. Visā takas garumā ir izvietoti informācijas stendi ar dažādiem elementiem un uzskates materiāliem, tā saturiskā koncepcija balstīta uz trīs pamatelementiem – ūdens, zeme un gaiss.

Pāvila Roziša iela 45, Valmiera
 GPS 57.530763, 25.407108



10

Naktsmītnes

-  **VIESNĪCAS**
Viesnīca Wolmar****
Tērbatas iela 16A, T. +371 64207301
hotelwolmar.lv
-  **Sports Hotel*****
Vaidavas iela 15
T. +371 25464433
sportshotel.lv
-  **Stadium Hotel**
Jāņa Daliņa iela 2, T. +371 29900595
janadalinastadions.lv
-  **O.K. Hotel**
Cempu iela 8B, T. +371 28605455
-  **Valmieras tehnikuma studentu viesnīca**
Vadu iela 3, T. +371 26672425
-  **VIESU UN BRĪVDIENU MĀJAS**
Villa Buta
Baltā iela 6, T. +371 22020071
-  **Rātes**
Valmiermuiža, T. +371 29334461,
+371 29247248, atputarates.lv
-  **Baumana**
Kārļa Baumaņa iela 8, T. +371 29608556
-  **APARTAMENTI**
Baumanis
Kārļa Baumaņa iela 5, T. +371 29191086
-  **Rumido Suite**
Ziemeļu iela 37, T. +371 27700868
-  **RIGA street Apartment 54**
Rīgas iela 54, T. +371 29166124
-  **Rīgas ielas 20 Apartaments**
Rīgas iela 20, T. +371 29487711
-  **Gaujas ielas apartamenti**
Gaujas iela 11, T. +371 29451234
burtakas.lv
-  **Timemachine apartment**
Krāču iela 2, T. +371 27767876
timemachine.lv
-  **Upes apartamenti**
Voldemāra Baloža iela 7A
T. +371 23559966
-  **Gaujas naktsmājas**
Gaujas iela 2, T. +371 26450931
-  **JAUNIEŠU MĪTNES**
Zvejnieku ielas dienesta viesnīca
Zvejnieku iela 13, T. +371 26651033
va.lv
-  **Valmieras Gaujas krasta vidusskola –
attīstības centrs (VII-VIII)**
Pāvila Roziša 5 un 20, T. +371 26102412
-  **Dienesta viesnīca Jāņa Enkmaņa ielā**
Jāņa Enkmaņa iela 14, T. +371 29158538
-  **Dienesta viesnīca Ausekļa ielā**
Ausekļa iela 25C, T. +371 29158538
-  **GLEMPINGI**
**Pilsētas glempings šķūņaugša un
glempings Gliemezis (V-IX)**
Krāču iela 2, T. +371 27767876
timemachine.lv

Ēdināšanas vietas

-  **RESTORĀNI**
1 Viesnīcas Wolmar restorāns
Tērbatas iela 16A, T. +371 64207304
hotelwolmar.lv
-  **2 Akustika**
Diakonāta iela 6, T. +371 26660202
akustikavalmiera.lv
-  **3 Rātes vārti**
Lāčplēša iela 1, T. +371 26336259
ratesvarti.lv
-  **4 Valmiermuižas alus virtuve un terase**
Dzirnavu iela 2, Valmiermuiža
T. +371 28664424, valmiermuiža.lv
-  **KAFEJNĪCAS, BISTRO UN PICĒRIJAS**
5 Terasē
Pāvila Roziša iela 10, T. +371 29324319
-  **6 Ahh-meat** Rīgas iela 37
T. +371 22816282
-  **7 Vīnkalnu picērija** Bruņinieku iela 4
T. +371 25543123
-  **8 Tērbata** Tērbatas iela 2
T. +371 20020576
-  **9 Bastions** Bastiona iela 24
T. +371 26399665
-  **10 Rimants** Miera iela 3A
T. +371 27322397
-  **11 Kūku Mīlis** Kārļa Baumaņa iela 9
T. +371 22329998
-  **12 Pasēdnīca**
Rīgas iela 36
-  **13 Alus bārs** Strauta iela 1, T. +371 29941064
alusbars.lv
-  **14 Valdeko** Valmiermuiža, T. +371 26419451
valdeko.lv
-  **15 Lāči** Rīgas iela 4, T. +371 25421805
laci.lv
-  **16 Ceptuve Kēkss** Lāčplēša iela 1
T. +371 26256460
-  **17 Strops** Stacijas iela 57, T. +371 25554777
stropapicas.lv
-  **18 Čili Pizza** Georga Apiņa iela 10A
T. +371 64228558, cilipizza.lv
-  **19 La Pizza Veloce** Rīgas iela 45
T. +371 20009119, atrapica.lv
-  **20 La Pizza Veloce & Kebab**
Jāņa Endzelīna 1
T. +371 27741555, atrapica.lv
-  **21 Hesburger**
Rīgas iela 4, T. +371 26420417
Rīgas iela 63, T. +371 20240274
hesburger.lv
-  **22 Jautrais ledus** Rīgas iela 58
T. +371 26363563
-  **23 Kafējnīca 1:1** Rīgas iela 26
T. +371 28334973
-  **24 Pizza Bar un Hangu Sushi**
Georga Apiņa iela 12, T. +371 28313277
-  **25 Salt'N Pepper** Garā iela 7
T. +371 22552932
-  **26 Rekords** Jāņa Daliņa iela 2, T. +371 20262149

Velo noma un serviss

- GANDRS**
Rīgas iela 27, Valmierā
T. +37122018353
veikals@gandrs.lv
gandrs.lv
- EŽI**
Rīgas iela 43, Valmierā
T. +371 64226223, +371 26424847 (velo serviss)
veikals.ezi.lv
- ZZK**
Rīgas iela 75a, Valmierā
valmier@zzk.lv
T. +371 64229661, (Velo serviss)
- Circle K Valmierā 1 servisa zona**
Stacijas iela 29, Valmierā
T. +37125488918
- Circle K Valmierā 2 servisa zona**
Ausekļa iela 26, Valmierā
T. +37125488919
- Neste Valmierā I**
Rīgas iela 76, Valmierā

Atpūtas un piknika vietas

Gaujas labā krasta atpūtas vieta
Valmierā, GPS 57.533114, 25.4322915

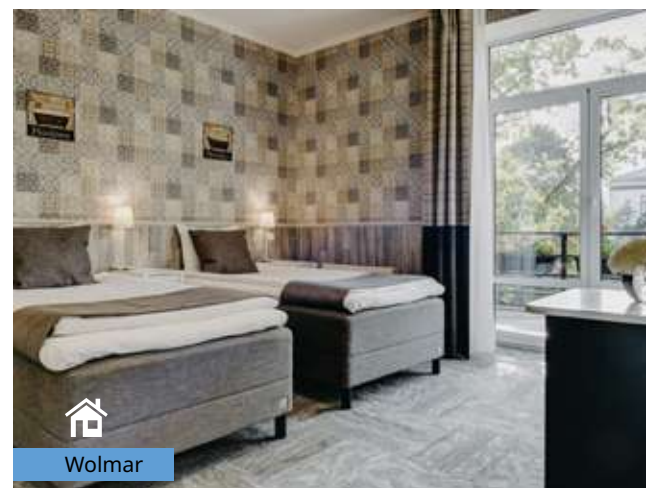
Ūdens brīvkrāni Valmierā



Tūrisma informācija

Valmieras Tūrisma informācijas centrs
Bruņinieku iela 1, Valmierā
T. +371 26332213
tic@valmierasnovads.lv
visit.valmiera.lv
GPS 57.539057, 25.427530

Valmiermuižas Tūrisma informācijas punkts
Dzirnavu iela 2, Valmiermuiža
GPS 57.555858, 25.431196



 Wolmar



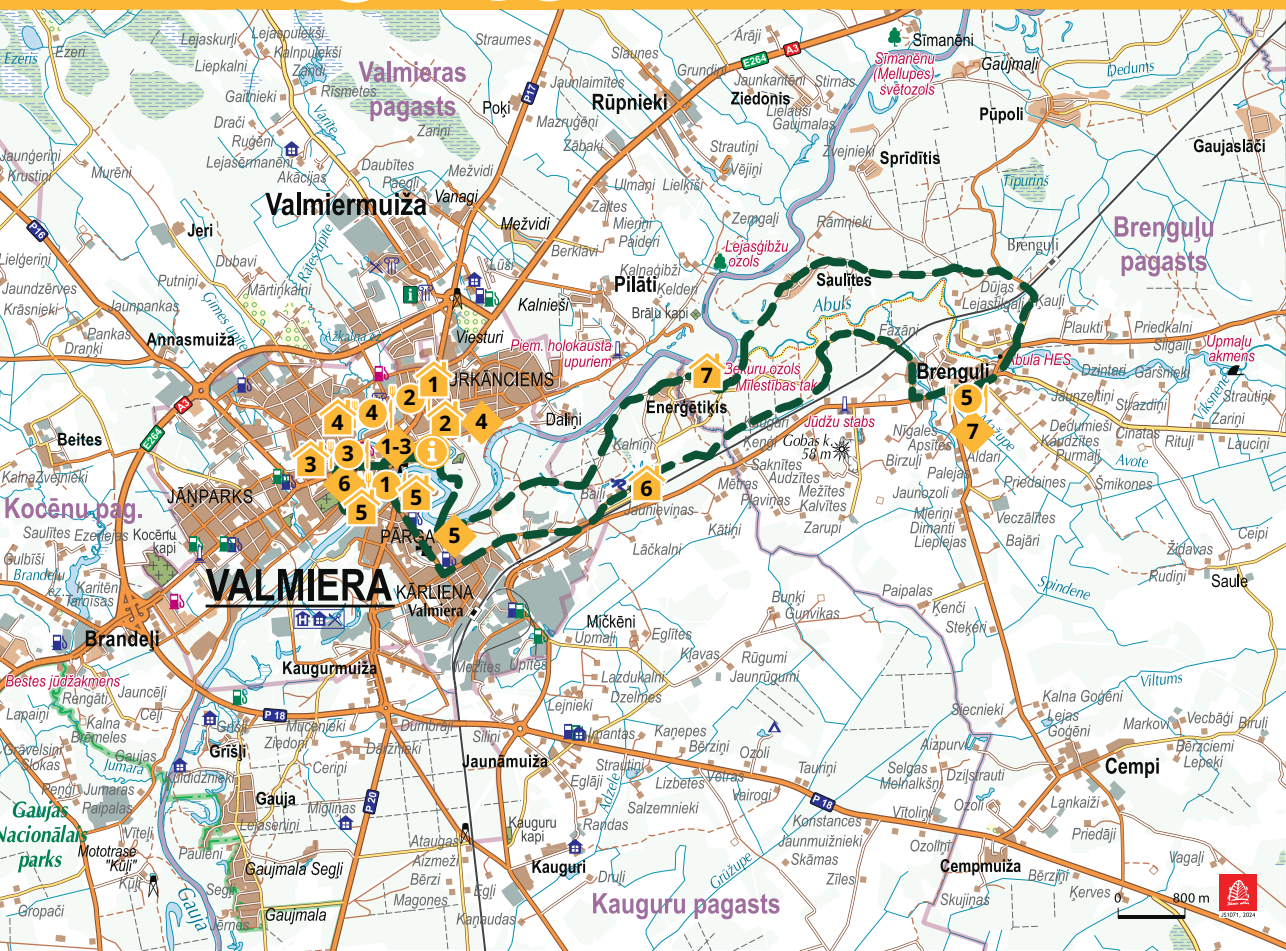
 Rātes



 Akustika



 Tērbata



Kino pedāļa Puspedālis

24 km garais apļveida maršruts sākas un beidzas Valmieras centrā. Tas ved pa ainaviskām pilsētas un meža takām, kas izvijas cauri mīlestības pielietai vietai, kur Abuls ietek Gaujā. Tālāk maršruts ved līdz Brenguļiem, kur vasaras sezonā Brenguļu alus sētā iespējams nogaršot vietējo alu un uzkodas. Savukārt pie Kalītes avota, kas atrodas iepretim, vari uzpildīt dzidro ūdeni līdzņemšanai. Tālāk maršruts pa grants un meža ceļiem ved atpakaļ uz Valmieru, bet pa ceļam redzēsi mājas, kur savulaik dzīvojis olimpiskais čempions Jānis Daliņš. Šāds maršruts 2019. gadā bija izslavētajam Velo un kino festivālam *Kino pedālis*.

Maršruta garums un tips: 24 km, apļveida maršruts

Ceļa segums: meža takas – 14 km, grants ceļi – 4 km, asfalts – 6 km

Grūtības pakāpe: vidēji grūta

Maršruta marķējums: trijstūra formā ar baltu ārējo malu un zaļu iekšpusi, kur trijstūra virsotne norāda virzienu, kurā doties



Ilgums: 3-4 h

Maršruta gaita: Valmieras Kultūras centrs – Vecpuišu parks – Plostnieku iela – Valmieras Mūzikas skola – Vanšu tilts – kempings Jaunarāji – Brenguļu alus darītava un Brenguļu alus sēta – Baiļi – Valmieras Kultūras centrs

Ieteicamais laiks: aprīlis – oktobris

GPX



1 Valmieras pils

Vecpilsētas senākajā daļā – pils teritorijā, līdzās pastāv Valmieras vecākā koka ēka un jauna, moderna arhitektūra. Pils mūru ielokā atrodas Valmieras muzejs. Tajā līdzās bagātīgajam vēstures krājumam, redzamas aktuālas mākslas izstādes. Muzeja jaunā ekspozīcija de Woldemar apmeklētājus aizved stāstā par seno Valmieru. Tur satiekas senākā pilsētas un pils vēsture, aizgājušo laiku valmieriešu pasaules uzskati, Hanzas tirgotāju varenība un amatnieku prasmes. Gida pavadībā vai individuāli apmeklētāji var doties ekskursijā* pa ekspozīciju un Valmieras vecpilsētu. de Woldemar ēkā atrodams arī Valmieras Tūrisma informācijas centrs.

Bruņinieku iela 1, Valmiera
Muzejs: +371 64223620, valmierasmuzejs.lv
TIC: T.+371 26332213, visit.valmiera.lv
GPS 57.539057, 25.427530

2 Valmieras Sv. Sīmaņa baznīca

13. gs. celtā Valmieras Sv. Sīmaņa baznīca ir viens no nozīmīgākajiem Latvijas viduslaiku arhitektūras pieminekļiem, kurā atrodas vērtīgi mākslas pieminekļi – viduslaiku kapu plāksnes, gleznotāja Kārļa Kristiana Fogela – Fogelšteina altārglezna, 1739. gadā darinātā kancele, Eiropā nozīmīga mākslinieka Fridriha Ladegasta ērģeles un citi. No baznīcas torņa skatu laukuma paveras Valmieras panorāma. Baznīcas tornī apskatāms pulksteņa mehānisms, zvani un glezna, kas atdzīvojas, pastāstot stāstus par baznīcu.

Bruņinieku iela 2, Valmiera
T. +371 29413043, simanadraudze.lv
GPS 57.5384577, 25.4263711

3 Gaujas tramvajs (V-X)

Nodrošina ievērojamāko objektu apskati no Gaujas, posmā starp Kazu krācēm un Dzelzs tiltu. 45 minūšu brauciena laikā dzirdēsiet kapteiņa - gida stāstus, teikas par Valmieru. Pieejami publiskie un individuālie grupu braucieni.

Laivu piestātne, Pilskalna iela 1, Valmiera
T. +371 27828221
GPS 57.538230, 25.427675

4 Gaujas Stāvie krasti un Sajūtu parks (V-IX)

Gaujas Stāvo krastu Sajūtu parks atrodas vienā no gleznainākajām Valmieras vietām Gaujas krastos. Tajā pieejama 2 m garā baskāju taka, papildināta ar veiklības elementiem. 5-11 m augstumā iekārtota Taka kokos, kas veidota no krēsliem, pirts ķipiņiem, stilizētām latviešu spēka zīmju detaļām un citiem elementiem. 4 nobraucieni ar trosēm pār Gauju. Gan lieliem, gan maziem iespēja meklēt piedzīvojumus arī Tīklu labirintā.

Jāņa Daliņa iela 2, Valmiera
T. +371 27879242, sajutuparks.lv
GPS 57.540214, 25.438918

5 Disku golfa laukums Pauku Priedes

Disku golfa laukums atrodas skaistā vietā Gaujas krastā, kur aizraujošai spēlei piemērotā reljefā - pļavas un meža zonā - izvietoti 18 grozi. Ar savu inventāru laukumu var izmantot bez maksas. Iepriekš piesakot apmeklējumu pa tālruni, diskus iespējams iznomāt.

Ūdens iela 19, Valmiera
T. +371 20346136
GPS 57.531247, 25.433664

6 Vecpuišu parks

1913. gadā astoņi, tolaik lielākoties neprecējušies, sabiedriski aktīvi valmierieši nolēma izveidot visiem iedzīvotājiem brīvi pieejamu pilsētas parku. Gadu vēlāk tas arī izdevās. Viņi vēlējās, lai šī vieta būtu pieejama visiem, šeit dzirkstītu kultūras dzīve un lai cilvēki te varētu norunāt tikšanos.

Pēc Latvijas valsts proklamēšanas Rīgā, 1918. gada 18. novembrī, jau 20. novembrī parka paviljonā Dr. Apinis noturēja sporta biedrības pilnsapulci, kuras laikā sarkanbaltsarkano karogu pirmo reizi Valmierā godināja kā valsts karogu.

Vecpuišu parks un paviljons ir piedzīvojis dažādus laikus, taču šobrīd tas darbojas tieši tā, kā to bija iecerējuši tā astoņi dibinātāji - tajā dzirkstī kultūras dzīve. Kādreizējā paviljona ēkā šobrīd atrodas koncertzāle Valmiera un kafējnīca Terase. Parkā sastopamas dažādas koku un krūmu sugas, kas apmeklētājam piešķirs nokrāsu ikvienā gadalaikā. Turklāt mazākie ģimenes locekļi novērtēs piedāvātās izklaides bērnu rotaļu laukumā.

Valmiera
GPS 57.536932, 25.417763

7 Brenguļu alus darītava un Brenguļu alus sēta (IV-IX)

Ainaviskā vietā Abula upes krastā atrodas Brenguļu alus darītava sēta, kur iespējams nogaršot ne tikai gardu alu, bet arī dažādas uzkodas un pēc tam tās baudīt labiekārtotās piknika vietās. Blakus alus sētai atrodas alus darītava un mazais HES.

Brenguļi
T.+371 22490592
GPS 57.548485, 25.547805



Naktsmītnes

VIESNĪCAS

Viesnīca Wolmar ****

Tērbatas iela 16A, Valmiera
T. +371 64207301

Stadium Hotel

Jāņa Daliņa iela 2, Valmiera
T. +371 29900595
janadalinastadions.lv

APARTAMENTI

Rīgas ielas 20 Apartaments

Rīgas iela 20, Valmiera
T. +371 29487711

Baumanis

Kārļa Baumaņa iela 5, Valmiera
T. +371 29191086

Gaujas naktsmājas

Gaujas iela 2, Valmiera
T. +371 26450931

KEMPINGI

Baiļi

Kauguru pag., T.+371 29284119
baili.lv

GPS 57.534189, 25.468771

Jaunarāji

Brenguļu pag., T.+371 29121702
jaunaraji.lv
GPS 57.547015, 25.489977

Atpūtas un piknika vietas

Gaujas labā krasta atpūtas vieta

Valmiera, GPS 57.533114, 25.4322915

Abula ieteka Gaujā

Brenguļu pagasts, 57.549067, 25.494289

Brenguļu alus sēta (IV-IX)

Brenguļi, GPS 57.548485, 25.547805

Velo noma un serviss

GANDRS

Rīgas iela 27, Valmiera
T. +371 22018353, veikals@gandrs.lv
gandrs.lv

EŽI

Rīgas iela 43, Valmiera
T. +371 64226223, +371 26424847 (velo serviss)
veikals.ezi.lv

ZZK

Rīgas iela 75a, Valmiera, valmiera@zzk.lv
T. +371 64229661, (Velo serviss)

Circle K Valmiera 1 servisa zona

Stacijas iela 29, Valmiera, T. +37125488918

Ēdināšanas vietas

1 RESTORĀNI

Akustika

Diakonāta iela 6
T. +371 26660202
akustikavalmiera.lv

2 Rātes vārti

Lāčplēša iela 1
T. +371 26336259
ratesvarti.lv

3 KAFEJNĪCAS

Terase

Pāvila Rozīša iela 10
T. +371 29 324 319

4 Bastions

Bastiona iela 24
T. +371 26399665

5 Brenguļu alus sēta (IV-IX)

Brenguļi
T. +371 22490592
GPS 57.548485, 25.547805



Ūdens brīvkrāni Valmierā

Tuvākie pieejamie
ūdens avoti



Tūrisma informācija

Valmieras Tūrisma informācijas centrs

Bruņinieku iela 1, Valmiera
T. +371 26332213
tic@valmierasnovads.lv
visit.valmiera.lv
GPS 57.539057, 25.427530

Veikali

Valmiera, Brenguļi



Baiļi



Jaunarāji



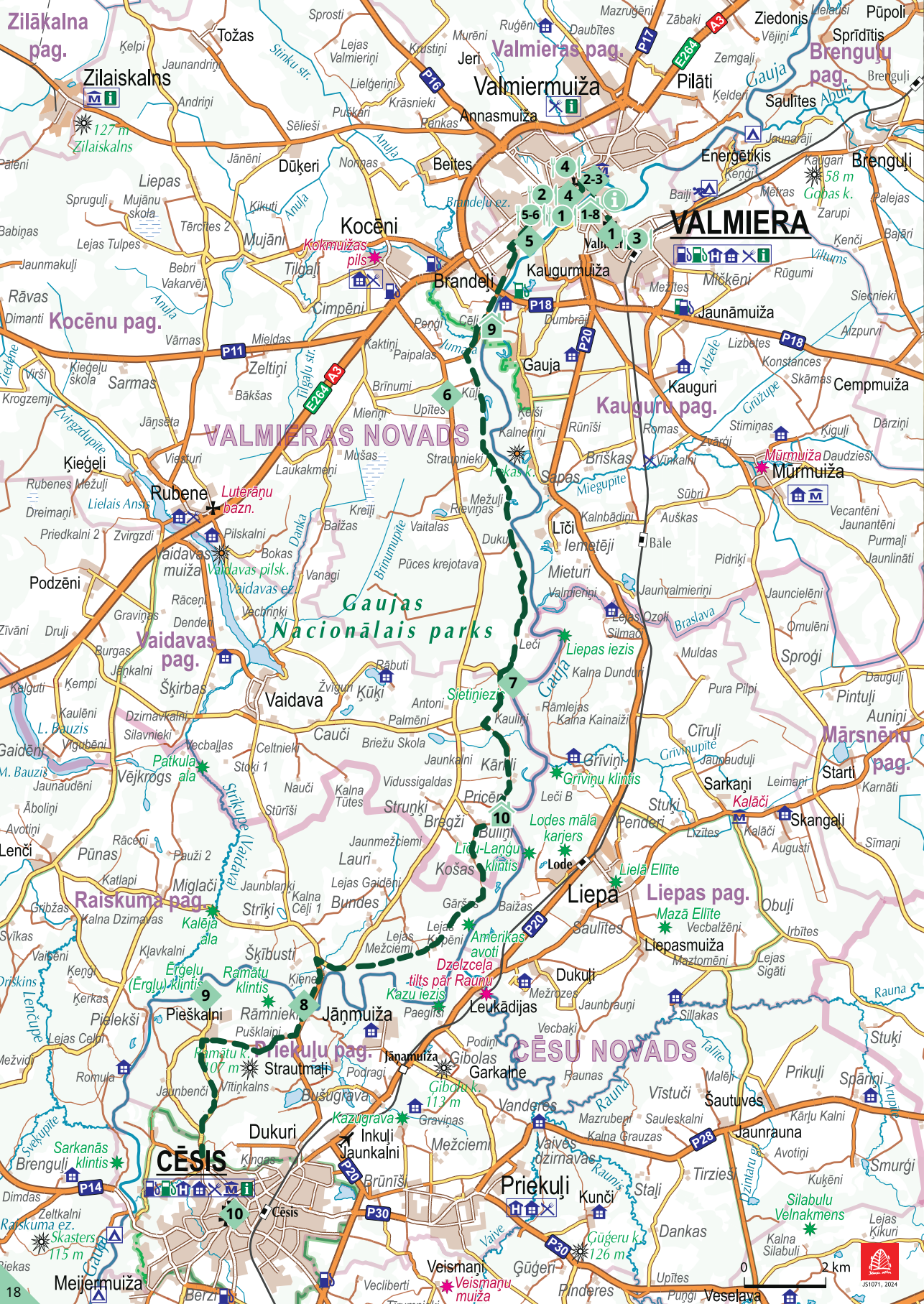
Rātes Vārti



Bastions



Abula ieteka Gaujā



Valmiera – Cēsis

45 km garais lineārais maršruts stiepjas līdztekus Gaujas senlejai un savieno divas skaistas pilsētas – Valmieru un Cēsis. Maršrutu vari sākt no Valmieras dzelzceļa stacijas vai Cēsu dzelzceļa stacijas. Liela daļa maršruta ved pa nomajiem meža ceļiem un takām, kas ir lieliskas Gaujas Nacionālā parka savvaļas dabas vērošanas vietas, tajā pašā laikā pārvietojoties pa tām prasa izturību. Savulaik tas bijis senais bruņinieku pārvietojšanās ceļš. Pa ceļam vari apbrīnot lielāko baltā smilšakmens atsegumu – Sietiņiezi, Ērgļu (Ērģeļu) klintis un citus unikālus dabas veidojumus Gaujas krastos.

Maršruta garums un tips: lineārs maršruts, 45 km

Ceļa segums: meža takas, grants ceļi, asfalts

Grūtības pakāpe: vidēji grūta

Maršruta marķējums: koka plāksnītes ar velosipēda simbolu, oranžas krāsu atzīmes uz kokiem. Var vadīties arī pēc Sv. Jēkaba ceļa marķējuma un Mežtakas dzeltenī baltā marķējuma



Ilgums: 1 diena

Maršruta gaita: Valmieras dzelzceļa stacija - Stacijas iela – Cēsu iela - Plostnieku iela - Pāvila Roziša iela – Jumaras iela – Sietiņiezis – Rāmnieki – Ērgļu klintis – Lenču iela – Raunas iela – Cēsu dzelzceļa stacija

Ieteicamais laiks: aprīlis – oktobris



GPX

1 Fantāziju zeme Neonija

Ekspozīcija neona gaismās, kas pārsteidz ar putnu dziesmām, ūdens čalošanas skaņām, unikāliem ūdenskritumiem un pilošām gleznām. Neonijas sienu raksti glabā gadsimtu ilgu mīlas stāstu, ļaujot to izbaudīt arī apmeklētājiem. Iepazīsti neparastu mākslas pasauli un izbaudi krāsu maģijas burvību.

Stacijas iela 49, Valmiera
T.+371 26343399
neonija.lv
GPS 57.5235909, 25.4388993

2 Valmieras pils

Vecpilsētas senākajā daļā – pils teritorijā, līdzās pastāv Valmieras vecākā koka ēka un jauna, moderna arhitektūra. Pils mūru ielokā atrodas Valmieras muzejs. Tajā līdzās bagātīgajam vēstures krājumam, redzamas aktuālas mākslas izstādes. Muzeja jaunā ekspozīcija de Woldemera apmeklētājus aizved stāstā par seno Valmieru. Ēkā atrodams arī Valmieras Tūrisma informācijas centrs.

Bruņinieku iela 1, Valmiera
Muzejs: +371 64223620, valmierasmuzejs.lv
TIC: T.+371 26332213, visit.valmiera.lv
GPS 57.539057, 25.427530

3 Valmieras Sv. Sīmaņa baznīca

13. gs. celtā Valmieras Sv. Sīmaņa baznīca ir viens no nozīmīgākajiem Latvijas viduslaiku arhitektūras pieminekļiem, kurā atrodas vērtīgi mākslas pieminekļi – viduslaiku kapu plāksnes, gleznotāja Kārļa Kristiana Fogela – Fogelšteina altārglezna, 1739. gadā darinātā kancele, Eiropā nozīmīga mākslinieka Fridriha Ladegasta ērģeles un citi. No baznīcas torņa skatu laukuma paveras Valmieras panorāma. Baznīcas tornī apskatāms pulksteņa mehānisms, zvani un glezna, kas atdzīvojas, pastāstot stāstus par baznīcu.

Bruņinieku iela 2, Valmiera
T. +371 29413043, simanadraudze.lv
GPS 57.5384577, 25.4263711

4 Vecpuišu parks

1913. gadā astoņi, tolaik lielākoties neprecējušies, sabiedriski aktīvi valmierieši nolēma izveidot visiem iedzīvotājiem brīvi pieejamu pilsētas parku. Gadu vēlāk tas arī izdevās. Viņi vēlējās, lai šī vieta būtu pieejama visiem, šeit dzirkstītu kultūras dzīve un lai cilvēki te varētu norunāt tikšanos.

Pēc Latvijas valsts proklamēšanas Rīgā, 1918. gada 18. novembrī, jau 20. novembrī parka paviljonā Dr. Apinis noturēja sporta biedrības pilnsapulci, kuras laikā sarkanbaltsarkano karogu pirmo reizi Valmierā godināja kā valsts karogu.

Vecpuišu parks un paviljons ir piedzīvojis dažādus laikus, taču šobrīd tas darbojas tieši tā, kā to bija iecerējuši tā astoņi dibinātāji - tajā dzirkstī kultūras dzīve. Kādreizējā paviljona ēkā šobrīd atrodas koncertzāle Valmiera un kafējnīca Terasē. Parkā sastopamas dažādas koku un krūmu sugas, kas apmeklētājam piešķirs nokrāsu ikvienā gadalaikā. Turklāt mazākie ģimenes locekļi novērtēs piedāvātās izklaides bērnu rotaļu laukumā.

Valmiera
GPS 57.536932, 25.417763

5 Ģīmes dabas taka

Ģīmes dabas taka ir vides izglītības un infrastruktūras objekts Valmierā. Taka sākas pie Pāvila Roziša ielā esošajām Ģīmes upītes slūžām, virs kurām izbūvēta skatu platforma. Visā takas garumā ir izvietoti informācijas stendi ar dažādiem elementiem un uzskates materiāliem, tā saturiskā koncepcija balstīta uz trīs pamatelementiem – ūdens, zeme un gaiss.

Pāvila Roziša iela 45, Valmiera
GPS 57.530763, 25.407108

6 Vīna darītava Matilde

Atklāj mājas vīna darināšanas noslēpumus un to, kā, pievienojot dažādu vietējo augu un garšvielu uzlējumus, radies vermuks. Dažādās ogas un augi, kas ievākti apkārtnē esošajā dabā, Matildes vīniem piešķir biezu un piesātinātu garšu. Vīnu degustācija, produkcijas iegāde un sava unikālā vīna gatavošana Vīnu laboratorijā.

Bilderi, Kocēnu pag.
T.+371 26457057
GPS 57.485114, 25.363323

7 Sietiņiezis

Lielākais baltā smilšakmens atsegums Baltijā – 15 m augsts, 400 m plats. Sietiņiezis, saulē sasilstot, uzglabā siltumu, tāpēc to savām kūniņām par mājvietu izvēlējušies savvaļas zemes bišu suga, veidojot ieža unikālo rakstu – sietiņu. Labiekārtota dabas taka, atpūtas vietas un informatīvie stendi.

Vaidavas pag.
GPS 57.428529, 25.386489

8 Rāmnieku tilts

Oktobra beigās un novembra sākumā, ja upē ir dzidrs ūdens, šī var būt piemērota lašveidīgo zivju nārsta vietas vērošana.

Rāmnieki, Priekulu pag.
GPS 57.35700, 25.30206

9 Ērgļu (Ērģeļu) klintis

Monolītākā Baltijas smilšakmens klinšu siena: garums ~ 700 m (ap 330 m garu daļu apskalo Gauja), maksimālais augstums līdz 22 m. No klinšu skatu laukuma atklājas plašs skats uz Gaujas senleju ziemeļu rietumu virzienā.

Priekulu pag.
GPS 57.36058, 25.26032

10 Cēsu pilsēta



Naktsmītnes

- VIESNĪCAS**
- 1** **Viesnīca "Wolmar" ******
Tērbatas iela 16A, T. +371 64207301
hotelwolmar.lv
- 2** **Sports Hotel*****
Vaidavas iela 15, T. +371 25464433
sportshotel.lv
- APARTAMENTI**
- 3** **Baumanis** Kārļa Baumaņa iela 5
T. +371 29191086
- 4** **Gaujas ielas apartamenti** Gaujas iela 11
T. +371 29451234, burtakas.lv
- 5** **Upes apartamenti** Voldemāra Baloža iela 7A
T. +371 23559966
- JAUNIEŠU MĪTNES**
- 6** **Valmieras Gaujas krasta vidusskola – attīstības centrs (VII-VIII)**
Pāvila Roziša iela 5 un 20
T. +371 26102412
- 7** **Zvejnieku ielas dienesta viesnīca**
Zvejnieku iela 13, T. +371 26651033, va.lv
- 8** **Dienesta viesnīca** Ausekļa ielā Ausekļa iela 25C
T. +371 29158538
- KEMPINGI**
- 9** **Gaujas priedes** Kauguru pag., T.+371 27888865
GPS 57.505754, 25.381132
- 10** **Apmetne Caunītes (V-X)** Vaidavas pag.
T. +371 29408146, baili.lv
GPS 57.398104, 25.380843

Velo noma un serviss

- GANDRS** Rīgas iela 27, Valmiera
T. +37122018353
veikals@gandrs.lv, gandrs.lv
- EŽI** Rīgas iela 43, Valmiera
T. +371 64226223, +371 26424847 (velo serviss)
veikals.ezi.lv
- ZZK** Rīgas iela 75a, Valmiera
valmiera@zzk.lv
T. +371 64229661, (Velo serviss)
- EŽI** Rīgas iela 51A, Cēsis
T. +371 26573132
veikals.ezi.lv
GPS 57.30949, 25.268139
- FANS** J.Poruka ielā 21A, Cēsis
T. +371 64124224
- CIRCLE K Valmiera 1 servisa zona**
Stacijas iela 29, Valmiera, T. +371 25488918
- CIRCLE K Cēsis servisa zona**
Piebalgas iela 91, Cēsis, T. +371 25488956

Veikali

Valmiera, Cēsis

Ēdināšanas vietas

- RESTORĀNI**
- 1** **Akustika**
Diakonāta iela 6, Valmiera
T. +371 26660202
akustikavalmiera.lv
- KAFEJNĪCAS**
- 2** **Terase**
Pāvila Roziša iela 10
T. +371 29 324 319
- 3** **Strops**
Stacijas iela 57, Valmiera
T. +371 25554777
stropapicas.lv
- 4** **Bastions**
Bastiona iela 24, Valmiera
T. +371 26399665
- 5** **Salt'N Pepper**
Garā iela 7, Valmiera
T. +371 22552932
- 6** **Ahh-meat**
Rīgas iela 37, Valmiera
T. +371 22816282



Atpūtas un piknika vietas

- Gaujas labā krasta atpūtas vieta**
Valmiera, GPS 57.533114, 25.4322915
- Sietiņezis**
Vaidavas pagasts, GPS 57.4300651, 25.3852144

Ūdens brīvkrāni Valmierā


Tuvākie pieejamie ūdens avoti

Tūrisma informācija


- Valmieras Tūrisma informācijas centrs**
Bruņinieku iela 1, Valmiera
T. +371 26332213, tic@valmierasnovads.lv
visit.valmiera.lv
GPS 57.539057, 25.427530

- Cēsu Tūrisma informācijas centrs**
Baznīcas laukums 1, Cēsis
T. +371 28318318, info@cesis.lv
turisms.cesis.lv
GPS 57.312691, 25.271667



 Salt'N Pepper



 Apmetne Caunītes

*Apmeklējums jāpiesaka iepriekš

Vairāk: visit.valmiera.lv



Tour de EstLat posms Valmiera - Valka

73 km garais Tour de EstLat maršruta 9. posms savieno Valmieru un Valku ar tās dvīņu pilsētu Valgu. No Valmieras maršruts ved līdz Brenguļiem, kur vasaras sezonā Brenguļu alus sētā iespējams nogaršot vietējo alu un uzkodas. Tālāk maršruts izved cauri Livonijas Indriķa hronikā minēto Trikātu līdz plostnieku galvaspilsētai Strenčiem, kur iespējams izbaudīt skaistos Gaujas krastus. Pēc tā pa līdzenu apvidu maršruts ved tālāk uz Jērcēniem, kur iespējams iztēloties muižas kādreizējo varenumu, staigājot pa Jaunjērcēnu parku, apmeklējot rozā toņos krāsoto muižas Freileņu māju un atpūšoties Kaņepju dižozola paēnā. Pēc tā, cauri Ērgemei, maršruts ved tālāk uz maršruta posma noslēgumu Valkas pilsētā.

Maršruta garums un tips: 73 km, lineārs maršruts

Ceļa segums: asfalts – 63 km, grants ceļš – 10 km

Grūtības pakāpe: grūts

Maršruta marķējums: zilas velomaršruta zīmes ar Tour de EstLat logo

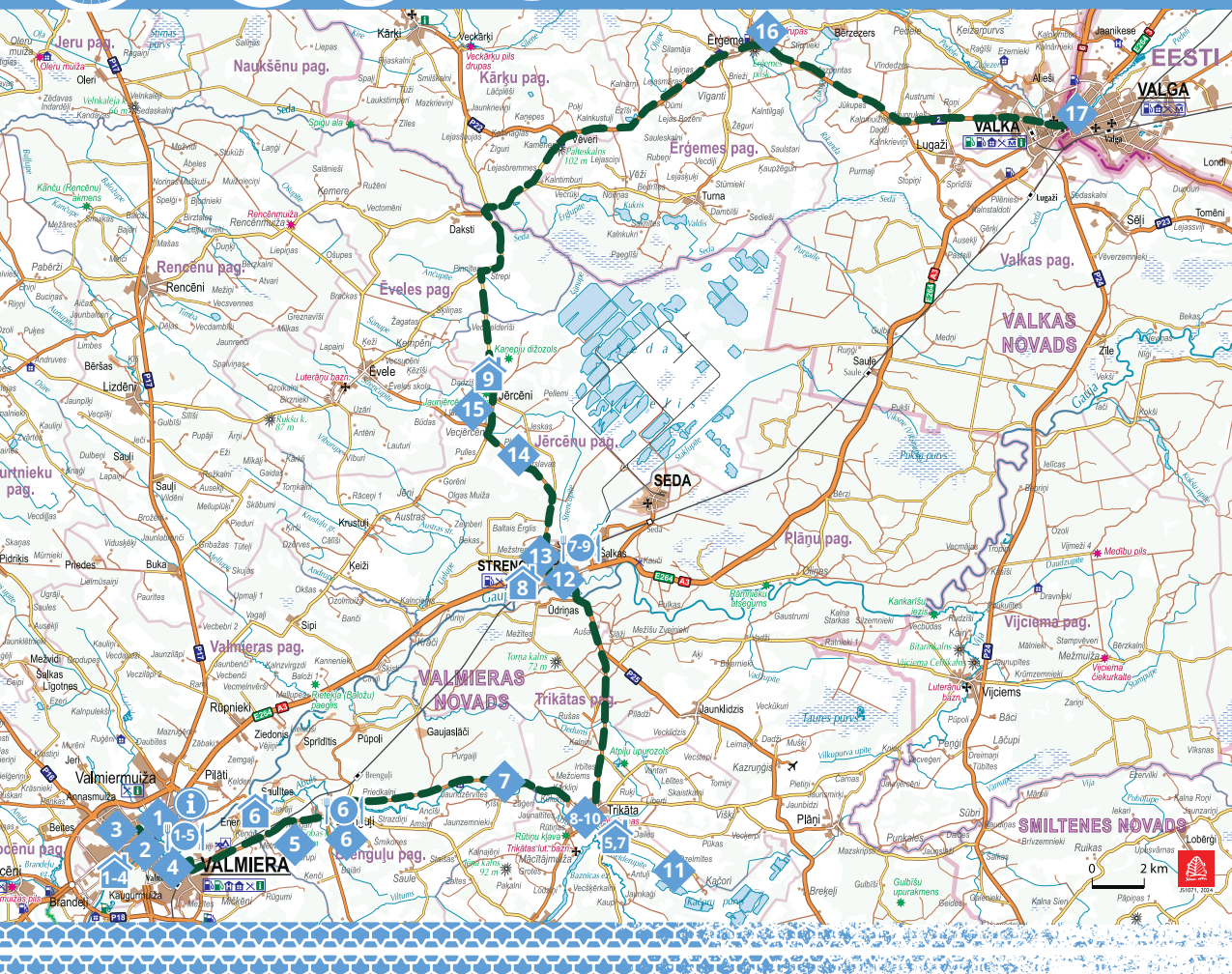
Ilgums: 2 dienas

Maršruta gaita: Valmiera – Brenguļi – Trikāta – Strenči – Jērcēni – Ērgeme - Valka

Ieteicamais laiks: aprīlis – oktobris



GPX



1 Valmieras pils

Vecpilsētas senākajā daļā – pils teritorijā, līdzās pastāv Valmieras vecākā koka ēka un jauna, moderna arhitektūra. Pils mūru ielokā atrodas Valmieras muzejs. Tajā līdzās bagātīgajam vēstures krājumam, redzamas aktuālas mākslas izstādes. Muzeja jaunā ekspozīcija de Woldemer apmeklētājus aizved stāstā par seno Valmieru. Šajā ēkā atrodams arī Valmieras Tūrisma informācijas centrs.

Bruņinieku iela 1, Valmiera
Muzejs: +371 64223620, valmierasmuzejs.lv
TIC: T.+371 26332213, visit.valmiera.lv
GPS 57.539057, 25.427530

2 Valmieras Sv. Sīmaņa baznīca

13. gs. celtā Valmieras Sv. Sīmaņa baznīca ir viens no nozīmīgākajiem Latvijas viduslaiku arhitektūras pieminekļiem, kurā atrodas vērtīgi mākslas pieminekļi – viduslaiku kapu plāksnes, gleznotāja Kārļa Kristiana Fogela – Fogelšteina altārglezna, 1739. gadā darinātā kancele, Eiropā nozīmīga mākslinieka Frīdriha Ladegasta ērģeles un citi. No baznīcas torņa skatu laukuma paveras Valmieras panorāma. Baznīcas tornī apskatāms pulksteņa mehānisms, zvani un glezna, kas atdzīvojas, pastāstot stāstus par baznīcu.

Bruņinieku iela 2, Valmiera
T. +371 29413043
GPS 57.5384577, 25.4263711

3 Dzirnau ezeļa promenāde

Pastaigai, velobraucienam, varavīksnes deju vērošanai strūklakā vai atpūtai - Dzirnau ezeriņš Valmieras sirdī palīdz rast veldzi ķermenim un prātam pat viskarstākajās vasaras dienās. Atjaunotā ezeriņa promenāde blakus pavisam īpaša nosaukuma - Zīloņu - ielai, priecēs acis ar košiem apstādījumiem, koka atrakcijām bērniem un soliņiem, kur aizvadīt sirsnīgas sarunas.

Dzirnau ezeriņš, Valmiera
GPS 57.539769, 25.423482

4 Disku golfa laukums Pauku Priedes

Disku golfa laukums atrodas skaistā vietā Gaujas krastā, kur aizraujošai spēlei piemērotā reljefā - pļavas un meža zonā - izvietoti 18 grozi. Ar savu inventāru laukumu var izmantot bez maksas. Iepriekš piesakot apmeklējumu pa tālruni, diskus iespējams iznomāt.

Ūdens iela 19, Valmiera
T. +371 20346136
GPS 57.531247, 25.433664

5 Gardēžu sukādes Granberry*

Dodies ekskursijā pa saimniecību un degustē īpaši gardēžiem pagatavotas sukādes, sīrupus un sulas no saimniecībā atlasītiem augļiem un ogām. Īpašais piedāvājums – sukādes šokolādē!

Zarupi
Brenģuļu pag.
T.+371 29263439
granberry.lv
GPS 57.531531, 25.514983

6 Brenģuļu alus darītava un Brenģuļu alus sēta (IV-IX)

Ainaviskā vietā Abula upes krastā atrodas Brenģuļu alus darītava sēta, kur iespējams nogaršot ne tikai gardu alu, bet arī dažādas uzkodas un pēc tam tās baudīt labiekārtotās piknika vietās. Blakus alus sētai atrodas alus darītava un mazais HES.

Brenģuļi
T.+371 22490592
GPS 57.548485, 25.547805

7 Abullāči (VI-X)*

Abullāču saimniecībā lielā platībā jau vairākus gadu desmitus nodarbojas ar krūmmelleņu un pēdējos gados arī ar dzērveņu audzēšanu. Šeit esi laipni gaidīts ražas laikā, kad gardās ogas vari salasīt arī pats. Piedāvājumā stādu un ogu iegāde.

Abullāči-2
Brenģuļu pag.
T.+371 29446454
abullaci.lv
GPS 57.554619, 25.645577

8 Šokolādes ražotne R chocolate*

Nelielajā šokolādes gardumu ražotnē Trikātas centrā var iegādāties šokolādes našķus un mājas saldējumu ikvienai gaumei, savukārt meistararbnīcā izziņāt šokolādes gatavošanas meistarstiķus un pagatavot pašam savu kārumu.

Zelta Auns
Trikāta
T.+371 29393881
rchocolate.lv
GPS 57.543160, 25.708751



9 Trikātas Livonijas ordeņa pilsdrupas

Trikātas pilskalns, iespējams, ir viena no seno latgaļu Beverīnas pils atrašanās vietām. Uz tā atrodas Trikātas Livonijas ordeņa pilsdrupas. Mūsdienās te vari aplūkot apmēram 2 metrus augstu dienvidaustrumu malas mūri un torņa drupu fragmentus 4-5 metru augstumā.

Trikāta
GPS 57.5409387, 25.7088813

10 Kosmētikas zīmola Līga Nature SPA ražotne*

Kosmētikas zīmola Līga Nature SPA ražotne atrodas ainaviskā vietā Trikātas ezera krastā. Šeit varēsi iepazīt dabīgās kosmētikas ražošanas procesus, kā arī pagatavot savu ar ēteriskajām eļļām papildinātu krēmu, ko pēc tam ņemt līdzi. Viesiem pieejami arī SUP dēļi, kanoe laivas un katamarāni izbraucieniem pa Trikātas ezeru

Aizsili, Trikāta
T.+371 26461060
salonsliga.lv
GPS 57.542506, 25.711334

11 Zirgaudzētava Trikātas stalli*

Ģimenes uzņēmums, kas jau ceturtajā paaudzē nodarbojas ar zirgu audzēšanu. Viesojoties saimniecībā, var ne tikai izjāt nelielu aplīti zirga mugurā, bet arī samīļot un nofotografēties ar tiem.

Jaunupītes
Trikātas pag.
T.+371 20021817, +371 26979076
GPS 57.527619, 25.752515

12 Gaujas dabas taka un koka skulptūru parks

Strenču Gaujmalā ir uzstādītas ap 30 dažādas koka skulptūras par godu plostniekiem, lai nezustu atmiņas par pagātnē šajās vietās tik izplatīto, bet grūto plostnieka amatu. Ikgadējo Gaujas plostnieku svētku ietvaros norisinās koka skulptūru izzāģēšanas konkurss, kad top jaunas skulptūras, kas vēlāk tiek uzstādītas parkā. Pastaigājoties pa Gaujas dabas taku, izbaudi atrašanos dabā, pieredzi dabas krāšņumu, daudzveidību un mainīgumu, kā arī apskati kultūrvēsturiskus objektus.

Strenču Gaujmala
GPS 57.623440, 25.690126

13 Strenču evaņģēliski luteriskā baznīca*

Celta 1907.gadā, baznīca pieskaitāma nacionālā romantisma arhitektūras virzienam, kas attīstījās jūgendstila ietvaros. Par to liecina baznīcas logu un durvju ailu forma, bet īpaši izteiksmīga nacionālā romantisma ietekme vērojama baznīcas iekštelpu apdarē, kur ornamentālajā krāsojumā apvienoti kristietības un etnogrāfiskie simboli. Baznīcā var apskatīt Indriķa Zeberīņa gleznu Kristus un Pēteris uz jūras.

Baznīcas iela 2, Strenči
T.+371 29633822
GPS 57.630152, 25.689538

14 Puntīņi*

Smiltsērķšķu ogu audzēšanas un pārstrādes pamatā ir roku darbs, kas ļauj saglabāt produkta unikālo vērtību. Saimniecībā ir iespējams nodedgustēt un iegādāties veselīgā auga produkciju - saldētas ogas, sulu, mājas saldējumu un citu uz vietas gatavotu produkciju.

Virslavas
Jērcēnu pag.
T.+371 29467894
GPS 57.665058, 25.667860

15 Jērcēnmuiža

Jērcēnmuižas kompleksa ēkas veidotas 19.gs. otrajā pusē, pašlaik tajā ir muižas Freileņu māja, klēts un stallis. Muižas kompleksu ieskauj Jaunjērcēnu parks ar dažādu koku sugām - unikāla ir ozolu aleja un daudzžuburu liepas. Netālu no muižas, pie Jērcēnu mājām atrodas Kaņepju dižozols, kas ir 2023. gada Eiropas gada koks Latvijā. Iespēja pieteikt arī ekskursijas.

Jērcēnmuiža
Jaunjērcēni
T.+371 28645054
GPS 57.690994, 25.649724

16 Ērgemes pilsdrupas

Mūsdienās joprojām apskatāmas visai iespaidīgas 14.-16 gs. celtās Livonijas ordeņa pils drupas ar apaļu stūru torni četru stāvu augstumā.

Vītolu iela 6
Ērgeme
GPS 57.812726, 25.830689

17 Valkas pilsēta



9



12



13



14



15



Naktsmītnes



VIESNĪCAS

Viesnīca "Wolmar" ****

Tērbatas iela 16A, Valmiera, T. +371 64207301
hotelwolmar.lv



Stadium Hotel

Jāņa Daliņa iela 2, Valmiera, T. +371 29900595
janadalinastadions.lv



O.K. Hotel

Cempu iela 8B, T. +371 28605455



JAUNIEŠU MĪTNES

Valmieras tehnikuma studentu viesnīca

Vadu iela 3, Valmiera, T. +371 26672425
valmierastehnikums.lv



Saieta nams DEPO

Trikāta, T.+371 26518718
GPS 57.543136, 25.709764



KEMPINGI

Jaunarāji

Brenguļu pag., T.+371 29121702, jaunaraji.lv
GPS 57.547015, 25.489977



VIESU UN BRĪVDIENU NAMI

Līga Nature SPA namiņš "Ezera oāze"

Aizsili, Trikāta, T. +37126461060
liga.naturespa@gmail.com
GPS 57.542506, 25.711334



Strenču viesu nams

Rīgas iela 28A, Strenči, T.+371 20242829
strencu-viesunams.lv
GPS 57.627110, 25.674389



Ausmas

Jērcēni, T.+371 29288247
GPS 57.691297, 25.649579



Velo noma un serviss

GANDRS

Rīgas iela 27, Valmiera, T. +37122018353
veikals@gandrs.lv, gandrs.lv

EŽI

Rīgas iela 43, Valmiera
T. +371 64226223, +371 26424847 (velo serviss)
veikals.ezi.lv

ZZK

Rīgas iela 75a, Valmiera, valmiera@zzk.lv
T. +371 64229661, (Velo serviss)

Circle K Valmiera 1 servisa zona

Stacijas iela 29, Valmiera, T. +37125488918

Maksims Cukānovs

Semināra iela 16, Valka
T. +371 29984941



Veikali

Valmiera, Brenguļi, Trikāta, Strenči, Valka



Ēdināšanas vietas



RESTORĀNI

Viesnīcas Wolmar restorāns

Tērbatas iela 16A, Valmiera, T. +371 64207304
hotelwolmar.lv



KAFEJNĪCAS



Vīnkalnu picērija

Bruņinieku iela 4, Valmiera, T. +371 25543123



Tērbata

Tērbatas iela 2, Valmiera, T. +371 20020576



Bastions

Bastiona iela 24, Valmiera, T. +371 26399665



Alus bārs

Strauta iela 1, Valmiera, T. +371 29941064
alusbars.lv



Brenguļu alus sēta (IV-IX)

Brenguļi, T. +371 22490592
GPS 57.548485, 25.547805



Savnik

Rīgas iela 6, Strenči, T. +371 29178252
GPS 57.627655, 25.684243



Daily

Valkas iela 11, Strenči, T. +371 26451522, daily.lv
GPS 57.627703, 25.697689



Kafejnīca Kanēlis Valkas iela 4 B, Strenči

T. +371 25616387



Atpūtas un piknika vietas

Gaujas labā krasta atpūtas vieta

Valmiera, GPS 57.533114, 25.4322915

Brenguļu alus sēta (IV-IX)

Brenguļi, GPS 57.548485, 25.547805

Atpūtas vietas Gaujas dabas takā

Strenči, GPS 57.621580, 25.694148



Ūdens brīvkrāni Valmierā



Tuvākie pieejamie ūdens avoti



Tūrisma informācija

Valmieras Tūrisma informācijas centrs

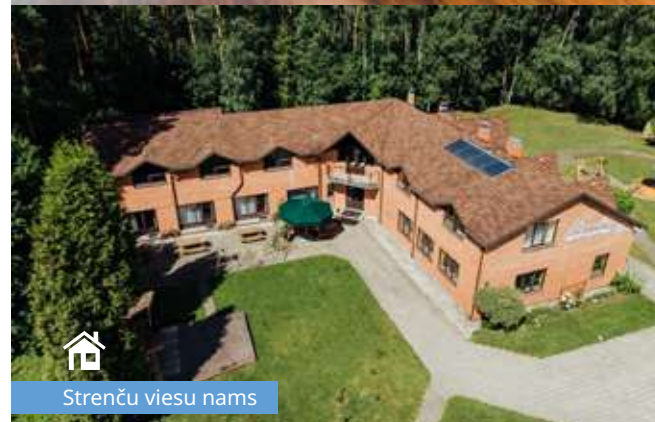
Bruņinieku iela 1, Valmiera
T. +371 26332213, tic@valmierasnovads.lv
visit.valmiera.lv, GPS 57.539057, 25.427530

Valkas novada Tūrisma un informācijas birojs

Semināra iela 1, Valka, T. +371 26496945
tib@valka.lv, visit.valka.lv, visitvalgavalka.com
GPS 57.774600, 26.026559



O.K. Hotel



Strenču viesu nams



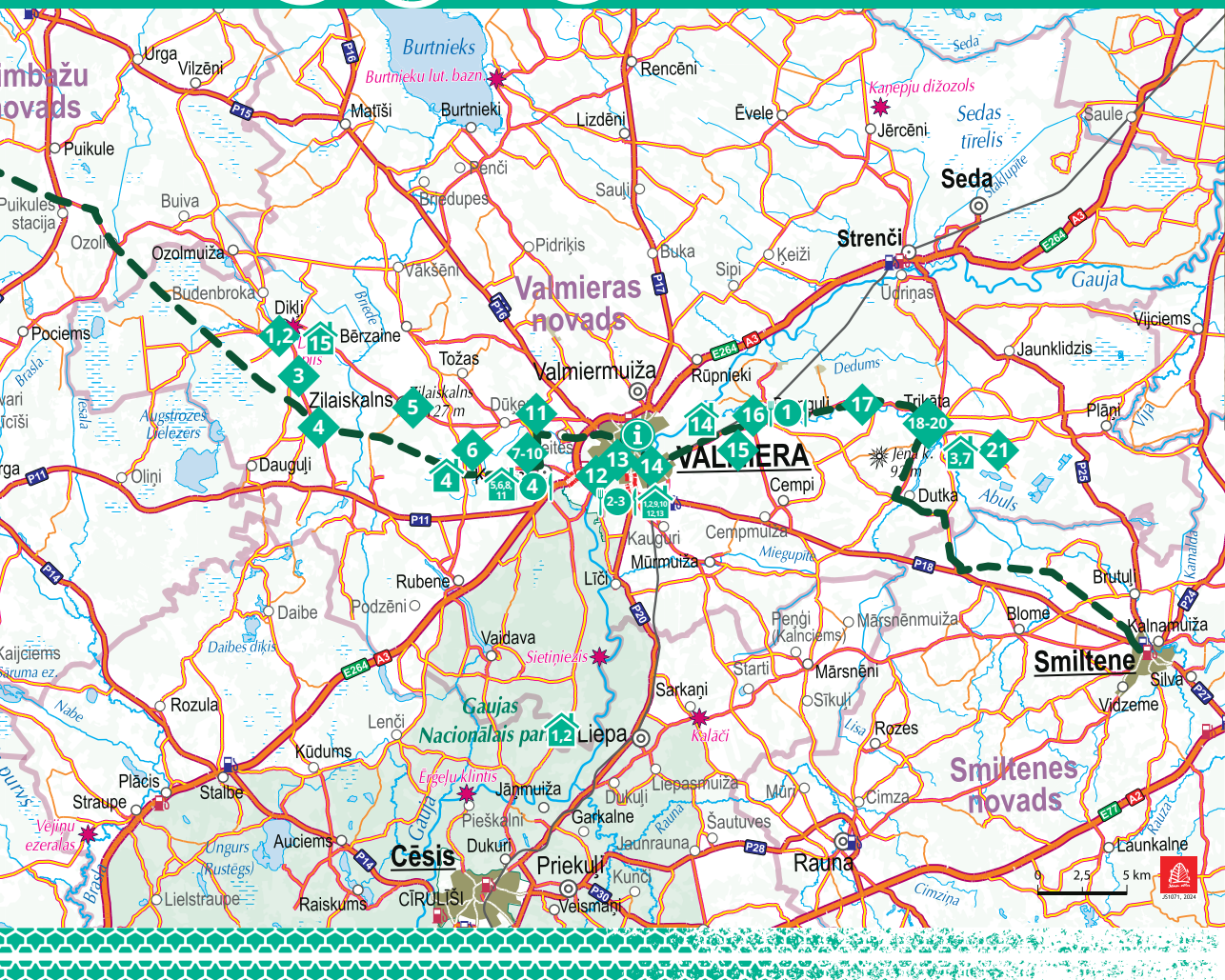
Vīnkalnu picērija



Brenguļu alus sēta

*Apmeklējums jāpiesaka iepriekš

Vairāk: visit.valmiera.lv



14. Ainaži - Valmiera - Smiltene

Maršruts ved pa seno šaursliežu dzelzceļa līniju Smiltene-Valmiera-Ainaži caur laukiem, mežiem un pa īpaši izveidotiem tiltiņiem pāri upītēm. Vietām maršruts ved pa asfalta vai grants ceļiem, kas izveidoti kā maršruta savienojošie posmi. Zaļā Dzelzceļa posmi un to savienojumi dabā ir marķēti. Maršruta kopējais garums ir 128 km, tomēr vari to sadalīt pa posmiem atbilstoši savām iespējām. Visā maršrutā uzstādīti informatīvie stendi, lai iepazīstinātu ar dzelzceļa vēsturi un objektiem, kas atrodas netālu no maršruta.

Maršruta garums un tips: 128 km, lineārs

Ceļa segums: asfalts – 32 km - asfalts, 63 km - grants un zemesceļi, 33 km - takas un citi ceļi

Grūtības pakāpe: grūts

Maršruta marķējums: zilās velomaršruta zīmes - nr. 14, zilās velomaršruta zīmes ar Green Railways un zaļās Green Railways zīmes - nr. 14

Ilgums: 3 dienas

Maršruta gaita: Ainaži - Pāle - Dikļi - Kocēni - Valmiera - Brenguļi - Trikāta - Biksēja - Smiltene

Ieteicamais laiks: aprīlis – oktobris



GPX



1 Neikenkalns un dabas koncertzāle

Vietā, kur aizsākusies viena no apbrīnotākajām latviešu tautas tradīcijām – Dziesmu svētki - pašlaik ir skaistā Neikenkalna dabas koncertzāle, kur sajust unikālu dabas un kultūrvēstures auru. Te vari aplūkot arī iespaidīgus vides objektus – Sidraba birzs vainagā izveidota Skaņu birzs, kurā gan bērni, gan pieaugušie var muzicēt un iepazīt skaņas uz ksilofona, metalofona, pūšaminstrumentiem un zvaniņiem. Dabas koncertzāle ir viens no pieturpunktiem nesen izveidotajā Dikļu Dziesmu svētku takā.

Dikļi, GPS 57.594784, 25.081092

2 Dikļu Dziesmu svētku taka

2,8 km garā pastaigu taka veidota kā aplveida maršruts, kas ietver 10 audio gīda punktus. Audio stāsti harmoniskās latviešu teātra aktieru Ginta Grāveļa un Jura Bartkeviča balsu spēlēs takas gājējiem atklāj interesantus faktus par Dikļiem un Dziesmu svētku pirmsākumiem. Tie vēsta arī par Pirmajiem latviešu dziedāšanas svētkiem 1864. gadā un tās idejas autoru – draudzes mācītāju un rakstnieku Juri Neikenu, kā arī par šīs tradīcijas saglabāšanu līdz pat mūsdienām.

Dikļi, GPS 57.597674, 25.092608

3 Rīvēni (V,IX,X)*

Rīvēni ir viena no lielākajām augļkopības saimniecībām Valmieras novadā. Visskaistākie skati šeit ir pavasarī, ābeļu ziedēšanas laikā, ko vērts iemūžināt fotogrāfijās un saglabāt vissmaržīgākajās atmiņās. Savukārt visrosīgākais laiks ir rudenī, kad savu augļu groziņu vari piepildīt ar veselīgiem un smaržīgiem āboliem.

Rīvēni, Dikļu pagasts
T. +371 29284237
GPS 57.581186, 25.108768

4 Mini Zoo Mežiņi

Mežiņi ir lauku amatniecības un dzīvnieku sēta. Šeit ikviens var apskatīt, pabarot un samīļot visdažādākos mājdzīvniekus un putnus. Darbnīcā iepazīstina ar Angoras trušu vilnas ieguvu un pārstrādi, iespējams iegādāties dzijas un adījuma no saimniecībā audzēto aitu, trušu, alpaku un suņu vilnas. Piedāvājumā maltīte, kas gatavota no vietējiem, Valmieras novada saimniecības audzētiem produktiem, karstās vasaras dienās iespēja nobaudīt saimniecībā gatavoto saldējumu.

Mežiņi, Dikļu pagasts
T. +371 29198221, mezini.lv
GPS 57.547599, 25.117332

5 Zilākalna kultūrvēstures un apmeklētāju centrs, skatu tornis un sliežu velosipēdi (V-X)

Apmeklētāju centrs atrodas senā ūdenstorna telpās un mūsdienīgā piebūvē. Centrā iespējams apskatīt vēsturisko ekspozīciju par dabas objektu un svētvietu Zilaiskalns, Zilākalna ciematu, industriālā mantojuma objektu - ūdenstorni. Zilākalna virsotnē atrodas skatu tornis, no kura paveras plašs panorāmas skats uz dabas liegumu "Zilaiskalns" un tālāku apkaimi. Aktīvai atpūtai pieejama 3.5 km garā Veselības taka. Sliežu velosipēdi ir pārvietojami līdzekļi pa šaursliežu dzelzceļa atzaru no Zilākalna ciema līdz kūdras purvam. Kopējais brauciena garums ir ~4km, ko var pieveikt aptuveni pusstundā.

Parka iela 2, Zilaiskalns
T. +371 26122943, visitzilaiskalns.lv
GPS 57.557252, 25.215495

6 Mujānu biedrības nams

Jau vēsturiski (19. gs.) nams būvēts kā cilvēku tikšanās vieta, un šodien tas atkal atdzimis kā skaista kultūrvietā, saglabājot vēsturisko auru un nozīmību. Mujānu Izglītības biedrības nams ir Valsts nozīmes kultūras piemineklis un unikāla arhitektūras liecība. Vienotā kompleksa teritorijā ar Mujānu dzirnavu ezeriņu, pils klēti un aizsargājamo parku atrodas arī Valsts nozīmes arheoloģijas piemineklis – Mujānu viduslaiku cietokšņa Baltais tornis.

Mujāni, Kocēnu pag.
T.+371 29829588, mujani.lv
GPS 57.523158, 25.279816

7 Silezeru peonijas (V-VII)*

Atrodas tikai 10 minūšu brauciena attālumā no Valmieras. Šeit vari aplūkot ap 850 dažādu peoniju šķirnes. Saimniece Sandra pastāstīs noderīgus padomus un faktus par ziedu audzēšanu un kopšanu. Peoniju ziedu laikā dārzs būs izcila vieta skaistai fotosesijai.

Silezeri, Kocēni
T.+371 29115262, +371 29453057
GPS 57.523270, 25.321362

8 Kokmuižas pils komplekss

19.gs. neobaroka stilā celtā pils ēka tika pārbūvēta 20.gs. trīsdesmitajos gados Kocēnu pamatskolas vajadzībām. Tās klēts ēkā izveidots sporta un kultūras nams. Labiekārtots pils parters, kur centrā atrodas vienīgais Latvijā publiski apskatāmais sfēriskais saules pulkstenis.

Alejas iela 2, Kocēni
GPS 57.522826, 25.334523

9 Viesistaba Sudrabkalni*

Viesistaba Sudrabkalni atrodas skaistā vietā Kocēnos ar brīnišķīgu skatu uz Kokmuižu. Sudrabkalnu Viesistabas saimniece laipni uzņem viesus un piedāvā dažādas radošas meistarklases, piemēram, kroņu un putnu būru darināšanu individuālajiem ceļotājiem un grupām. Piedāvājumā arī tematiskie pasākumi dažādiem notikumiem un fotosesijās.

Sudrabkalni, Kocēni
T.+371 29663493
GPS 57.525320, 25.334740

10 Zirgaudzētava Kocēni*

Piedāvā ikvienam interesentam ne tikai iemācīties jāt, doties izjādēs, vizināties pajūgā, bet arī nopietni nodarboties ar jāšanas sportu un iegādāties savām vēlmēm piemērotu zirgu. Iespējams noorganizēt pasākumus kolektīviem vai arī izmantot piedāvājumus ceļotāju grupām - apskatīt staļļus, izjāt apvidū vai vizināties zirga pajūgā.

Astras, Kocēnu pag.
T.+371 26405147
zirgaudzetakoceni.lv
GPS 57.518671, 25.329183



11 Berga vīni*
Ģimenes uzņēmums, kura mazajā ražotnē top vīni, dzirkstošie vīni, sidri un bezalkoholiski dzērieni. Katrs produkts ir 100% roku darbs. Dzērienu kvalitāte vairākkārt augstu novērtēta Latvijas un Baltijas augļu un ogu vīnu konkursos, atsevišķās kategorijas iegūstot pirmās vietas vairākus gadus pēc kārtas. Vīna darītavā var uzņemt nelielas kompānijas, lai iepazīstinātu ar vīnu tapšanas procesu, kā arī degustētu produkciju vai to iegādātos.

Prīmenes, Kocēnu pag.
T.+371 26647052
GPS 57.537074, 25.336205

12 Valmieras peldbaseins
Valmieras peldbaseinā var atpūsties dažādu izmēru baseinos, kā arī relaksēties ūdens atpūtas zonā un pirtīs. Lielais peldbaseins ar 8 peldēšanas celiņiem ir piemērots gan lieliem, gan maziem apmeklētājiem. Iespējams izmantot arī Sporta Veselības centra pakalpojumus.

Čempionu iela 4, Valmiera
T.+371 27040012, valmieraspeldbaseins.lv
GPS 57.527687, 25.388503

13 Dzelzs tilts
Industriālā mantojuma objekts, tērauda konstrukcijas dzelzs tilts pār Gauju izbūvēts 1911. gadā. Tas savienoja 114 km garo maršrutu Ainaži-Valmiera-Smiltene, kas pēdējo reizi veikts 1971. gadā. Mūsdienās tas iemīļots kā atpūtas, satikšanās un pastaigu vieta, kā arī ir daļa no Zaļā Dzelzceļa velo maršruta posma. Valmierieši tiltu mīļi dēvē par Dzelzīti.

Valmiera
GPS 57.5281349, 25.4091024

14 Fantāziju zeme Neonija
Ekspozīcija neona gaismās, kas pārsteidz ar putnu dziesmām, ūdens čalošanas skaņām, unikāliem ūdenskritumiem un pilošām gleznām. Neonijas sienu raksti glabā gadsimtu ilgu mīlas stāstu, ļaujot to izbaudīt arī apmeklētājiem. Iepazīsti neparastu mākslas pasauli un izbaudi krāsu maģijas burvību.

Stacijas iela 49, Valmiera
T.+371 26343399, neonija.lv
GPS 57.5235909, 25.4388993

15 Gardēžu sukādes Granberry*
Dodies ekskursijā pa saimniecību un degustē īpaši gardēžiem pagatavotas sukādes, sīrupus un sulas no saimniecībā atlasītiem augļiem un ogām. Īpašais piedāvājums – sukādes šokolādē.

Zarupi, Brenguļu pag.
T.+371 29263439, granberry.lv
GPS 57.531531, 25.514983

16 Brenguļu alus darītava un Brenguļu alus sēta (IV-IX)
Ainaviskā vietā Abula upes krastā atrodas Brenguļu alus darītavas sēta, kur iespējams nogaršot ne tikai gardu alu, bet arī dažādas uzkodas un pēc tam tās baudīt labiekārtotās piknika vietās. Blakus alus sētai atrodas alus darītava un mazais HES.

Brenguļi
T.+371 22490592
GPS 57.548485, 25.547805

17 Abullāči (VI-X)*
Abullāču saimniecībā lielā platībā jau vairākus gadus desmitus nodarbojas ar krūmmelleņu un pēdējos gados arī ar dzērveņu audzēšanu. Šeit esi laipni gaidīts ražas laikā, kad gardās ogas vari salasīt arī pats. Piedāvājumā stādu un ogu iegāde.

Abullāči-2, Brenguļu pag.
T.+371 29446454, abullaci.lv
GPS 57.554619, 25.645577

18 Šokolādes ražotne R chocolate*
Nelielajā šokolādes gardumu ražotnē Trikātas centrā var iegādāties šokolādes našķus un mājas saldējumu ikvienai gaumei, savukārt meistardarbnīcā izzināt šokolādes gatavošanas meistarstiķus un pagatavot pašam savu kārumu.

Zelta Auns, Trikāta
T.+371 29393881, rchocolate.lv
GPS 57.543160, 25.708751

19 Trikātas Livonijas ordeņa pilsdrupas
Trikātas pilskalns, iespējams, ir viena no seno latgaļu Beverīnas pils atrašanās vietām. Uz tā atrodas Trikātas Livonijas ordeņa pilsdrupas. Mūsdienās te vari aplūkot apmēram 2 metrus augstu dienvidaustrumu malas mūri un torņa drupu fragmentus 4-5 metru augstumā.

Trikāta
GPS 57.5409387, 25.7088813

20 Kosmētikas zīmola Līga Nature SPA ražotne*
Kosmētikas zīmola Līga Nature SPA ražotne atrodas ainaviskā vietā Trikātas ezera krastā. Šeit varēsi iepazīt dabīgās kosmētikas ražošanas procesu, kā arī pagatavot savu ar ēteriskajām eļļām papildinātu krēmu, ko pēc tam ņemt līdzi. Viesiem pieejami arī SUP dēļi, kanoe laivas un katamarāni izbraucieniem pa Trikātas ezeru.

Aizsili, Trikāta
T.+371 26461060, salonsliga.lv
GPS 57.542506, 25.711334

21 Zirgaudzētava Trikātas staļļi*
Ģimenes uzņēmums, kas jau ceturtajā paaudzē nodarbojas ar zirgu audzēšanu. Viesojoties saimniecībā, var ne tikai izjāt nelielu aplīti zirga mugurā, bet arī samīlot un nofotografēties ar tiem.

Jaunupītes, Trikātas pag.
T.+371 20021817, +371 26979076
GPS 57.527619, 25.752515



Naktsmītnes

- VIESNĪCAS**
- 1** O.K. Hotel Cempu iela 8B, Valmiera
T. +371 28605455
- 2** Sports Hotel*** Vaidavas iela 15, Valmiera
T. +371 25464433, sportshotel.lv
- 3** **VIESU UN BRĪVDIENU MĀJAS**
Līga Nature SPA namiņš Ezera oāze
Aizsili, Trikāta, T. +371 26461060
liga.naturespa@gmail.com
- 4** Vakarvēji Kocēnu pag., T. +371 29250836
vakarveji.lv, GPS 57.515288, 25.261567
- 5** Lauviņas Kocēnu pag., T. +371 24001750
GPS 57.525786, 25.323395
- 6** Miera osta Kocēnu pag., T. +371 26450050
GPS 57.525827, 25.324822
- JAUNIEŠU MĪTNES**
- 7** Saieta nams DEPO Trikāta, T.+371 26518718
GPS 57.543136, 25.709764
- 8** Kocēnu Sporta nams Alejas iela 4, Kocēni
T. +371 29431736
GPS 57.522051, 25.335201
- 9** Valmieras tehnikuma studentu viesnīca
Vadu iela 3, Valmiera, T. +371 26672425
valmierastehnikums.lv
- 10** Zvejnieku ielas dienesta viesnīca
Zvejnieku iela 13, Valmiera, T. +371 26651033
va.lv
- APARTAMENTI**
- 11** Bestes apartamenti Bērzu iela 5, Kocēni
T. +371 26428639, GPS 57.514977, 25.342138
- 12** RIGA street Apartment
54 Rīgas iela 54, Valmiera, T. +371 29166124
- 13** Upes apartamenti Voldemāra Baloža iela 7A
Valmiera, T. +371 23559966
- KEMPINGI**
- 14** Jaunarāji Brenguļu pag., T.+371 29121702
jaunaraji.lv
GPS 57.547015, 25.489977
- 15** Mežurgas Dikļu pag., T. +371 26555136
GPS 57.596190, 25.105669

Velo noma un serviss

- GANDRS**
Rīgas iela 27, Valmiera, T. +371 22018353
veikals@gandrs.lv, gandrs.lv
- EŽI**
Rīgas iela 43, Valmiera
T. +371 64226223, +371 26424847 (velo serviss)
veikals.ezi.lv
- ZZK**
Rīgas iela 75a, Valmiera, valmiera@zzk.lv
T. +371 64229661, (Velo serviss)
- Circle K Valmiera 1 servisa zona**
Stacijas iela 29, Valmiera, T. +371 25488918
- Circle K Smiltene servisa zona**
Dārza iela 36, Smiltene, T. +371 64774562

Ēdināšanas vietas

- 1** Brenguļu alus darītava un Brenguļu alus sēta
(IV-IX), Brenguļi, T.+371 22490592
GPS 57.548485, 25.547805
- 2** Strops
Stacijas iela 57, T. +371 25554777, stropapicas.lv
- 3** Hesburger
Rīgas iela 63, T. +371 20240274, hesburger.lv
- 4** Promenāde (V-IX)
Alejas iela 1, Kocēni, T. +371 28019924
promenade.mozello.lv, GPS 57.523359, 25.335282

Atpūtas un piknika vietas

- Budenbroki, 57.613531, 25.079207
Zilaiskalns, GPS 57.557224, 25.2148330
Kocēni, GPS 57.523790, 25.336409
Gaujas labā krasta atpūtas vieta, Valmiera
GPS 57.533114, 25.4322915
Brenguļu alus sēta (IV-IX), Brenguļi
GPS 57.548485, 25.547805

Ūdens brīvkrāni Valmierā

Tuvākie pieejamie ūdens avoti

Tūrisma informācija

- Valmieras Tūrisma informācijas centrs,
Bruņinieku iela 1, Valmiera, visit.valmiera.lv
T. +371 26332213, E-pasts: tic@valmierasnovads.lv
GPS 57.539057, 25.427530
- Zilākalna kultūrvēstures un apmeklētāju centrs
Parka iela 2, Zilaiskalns, T. +371 26122943
E-pasts: zkac@valmierasnovads.lv
GPS 57.557219, 25.215007
- Smiltenes novada Tūrisma informācijas centrs
Dārza iela 3, Smiltene, T. +371 29395200
E-pasts: ticsmiltene@smiltenesnovads.lv
- Ainažu tūrisma informācijas punkts
Valdemāra iela 50A, Ainaži, T. +371 26414207
E-pasts: visitainazi@limbazunovads.lv
GPS 57.861993, 24.357479

Veikali

- Ainaži, Zilaiskalns, Dikļi, Kocēni, Valmiera, Trikāta, Smiltene



Mežurgas



Promenāde



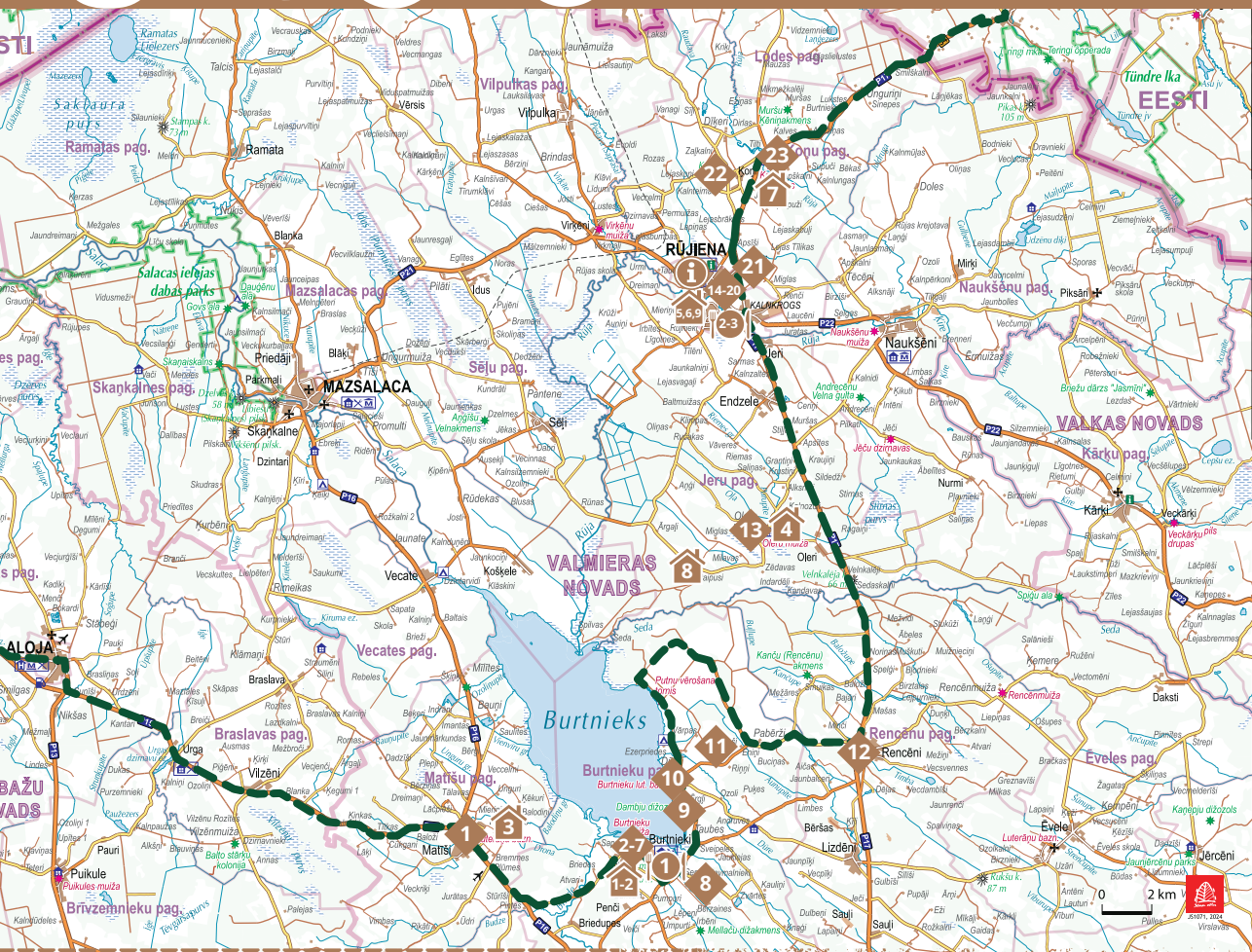
Lauviņas



Brenguļu alus sēta



Zilaiskalns



17. Ainaži - Aloja - Matīši - Burtnieki - Rūjiena - Karksi Nuija (EE)

No Ainažiem maršruts ved pa līdzenu ceļu posmu, cauri Salacas telejas dabas parkam līdz Staicelei un Alojai. Tālāk Ceļš no Alojas uz Burtniekiem ir līdzens un asfaltēts. Izbraucot no Alojas, pāri tiltam jāšķērso kādreizējā dzelzceļa līnija Rīga - Limbaži - Rūjiena. Velo maršruta posms gar Burtnieka ezeru ir ļoti ainavisks ar Ziemeļvidzemei raksturīgām viensētām un zirgu ganībām. Ceļā ap ezeru asfaltēti posmi mainās ar smilšainiem zemes ceļu posmiem. Burtnieku un Rūjienas apkārtnē, iepriekš saskaņojot, iespējams apmeklēt dažādas lauku saimniecības, kur var gan iepazīties ar dažādiem arodiem, gan pamieļoties ar lauku labumiem. Velomaršruts ved cauri Ziemeļbiosfēras rezervāta teritorijām.

Maršruta garums un tips: 145 km, lineārs

Ceļa segums: asfalts - 127 km, grants un smilšaini zemes ceļi - 18 km

Grūtības pakāpe: vidēji grūta

Maršruta marķējums: velomaršruta numurs - Nr. 17

Ilgums: 4-5 dienas



Maršruta gaita: Ainažu Ziemeļu mols - Sarkaņās klintis pie Salacas - Staicele, Iļbiešu muzejs "Pivalind" - Burtnieka ezers - Kaņepju saimniecība "Adzelveiši" - Rūjienas saldējums - Ķoņu dzirnavas

Ieteicamais laiks: aprīlis - oktobris



GPX

1 Matīšu Sv. Mateja baznīca
17. gadsimta 80. gados celtās baznīcas barokāli gotiskais stāvs slejas pašā Matīšu pagasta centrā. Pēc iepriekšēja pieteikuma baznīcā tiek vadītas ekskursijas, kā arī var uzkāpt baznīcas tornī un pavērties uz Matīšu pagastu un tam pieguļošo lauku ainaviskajām ārēm. Skaidrā laikā no torņa iespējams saskatīt Burtnieka ezera plašumus un Zilokalnu.

Valmieras iela 3, Matīšu pag., T. +371 26199854 (ekskursijas grupām), +371 26030000, +371 26439263
matisubaznica.lv
GPS 57.699850, 25.159762

2 Burtnieks
Ceturtais lielākais ezers Latvijā. Vidējais ezera dziļums ir 2,4 m, dziļākās vietas - 4,5 m. Ezerā mīt vairāk nekā 20 zivju sugas. Atļauta licencēta makšķerēšana. Burtnieka ezera ainava ar baznīcām un muižu centriem atzīta par vienu no 10 nozīmīgākajām ainavām Vidzemē. Burtnieku ciemā skatāma vēsturiskā muižas apbūve, stāvkrastā pie Burtnieku baznīcas - smilšakmens atsegumi. Laivu noma, atpūtas izbraucieni pa ezeru. Peldvietas, 2 ainavas vērošanas torņi un velo maršruts apkārt ezeram.

Burtnieka ezers
GPS 57.6988656, 25.2766008

3 Kruīza brauciens ar pontonlaivu Made Marija (V-X)*
Dodies neaizmirstamā izbraucienā pa Burtnieka ezeru ar kuģīti! Privātos braucienos pēc iepriekšējas vienošanās var pasūtīt uzkodas un grilētu Burtnieka zandartu, tematiskas kuģīša dekorācijas fotosesijai un citas aktivitātes. Vienlaikus var uzņemt līdz 15 personām. Grupu braucienus nepieciešams pieteikt iepriekš.

Burtnieku centra laivu kanāls, Burtnieki
GPS 57.698294, 25.269663
Matīšu peldētava, Asari, Matīšu pag.
GPS 57.719989, 25.213550
T.+371 29456900, +371 29214318

4 Burtnieku muižas parks un Vīsraga dabas taka
Parku sāka veidot Šrēderu dzimta ap 1860.gadu un tas ir valsts nozīmes dabas aizsardzības objekts. Parkā atrodas diženas kāpnes, to pakāpieni ir veidoti no viengabalaina, speciāli uz Latviju vesta, Somijas granīta. Vīsraga dabas taka ir izveidota dabas liegumā, Burtnieka ezera pļavas. Tā sākas pie Burtnieku muižas parka Sudraba vārtiem, cauri parkam vedot uz Burtnieka ezera un Ēķinupes palieņu pļavām, kas ir starptautiski nozīmīga aizsargājamo putnu ligzdošanas vieta. Viens no takas pieturpunktiem ir skatu tornis, no kura labi pārskatāmas palieņu pļavas un ezera dienvidaustrumu krasts, kurā slejas staltās Burtnieku baznīcas tornis.

Burtnieki
GPS 57.698035, 25.276864

5 Burtnieku zirgaudzētava*
Vecākā un lielākā zirgaudzētava Latvijā, kas bez pārtraukuma darbojusies vairāk nekā 70 gadus. Zirgaudzētavā ir ap 200 zirgiem, kuri ganās ainaviskajās dabas lieguma pļavās Burtnieka ezera krastos un tā apkārtnē. Ceļotāju grupas var doties ekskursijā pa zirgaudzētavu un izmēģināt vai attīstīt savas jāšanas prasmes āra apstākļos vai manēžā. Iespējams izīrēt zirgu fotosesijām, kā arī to apmācīt un trenēt. Apskatāma visplašākā zirgkopības grāmatu bibliotēka Baltijas valstīs.

Jāņa Vintēna iela 13, Burtnieki, T.+371 27840096 (ekskursijas)
GPS 57.693368, 25.273454

6 Kalndzirnavas*
1814. gadā celtas holandiešu tipa lielaudas vēdzirnavas. Pie dzirnavām izveidota skatu vieta un izvietota informācija par vēdzirnavu vēsturi un apkārtējo ainavu.

Kalndzirnavas, Burtnieku pag., T.+371 29391593
kalndzirnavas.lv
GPS 57.688672, 25.260352

7 Saules rasa ziedūdeņu degustācija (V-IX)*
Saules Rasa ziedūdeņu degustācijas programmas notiek krāšņā dārzā, kas atrodas nepilnu kilometru no Burtnieka ezera un ir daiļdārznieces Zentas Skrastiņas mūža darbs. Interesentu grupas aicinātas izbaudīt Saules Rasa ziedūdeņu smaržu degustāciju un pastaigu kādreizējā daiļdārzā, uzzinot par augu pozitīvo ietekmi uz cilvēka veselību. Uz vietas iespējams iegādāties Saules Rasa ziedūdeņus.

Jaunatnes iela 23, Burtnieki
T.+371 28606721, +371 27830800
GPS 57.692484, 25.279318

8 Saimniecība Gredzenmuiža*
Dabai draudzīgs dzīvesveids šeit ir lielā cieņā un piedāvājums atšķiras atkarībā no gadalaika. Saimnieki rūpīgi seko līdzi dabas procesu ciklam. Tā, piemēram, vilnas krāsošanas procesā tiek izmantotas tikai apkārtņē sastopamās dabīgās augu krāsvielas, kazas piena produktus iespējams degustēt gada siltajā sezonā, kad kazas dod pienu, toties kazas piena karameli uz kārā zoba gan var baudīt jebkurā laikā. Pavasara laikā īpaši liels prieks būs mazākajiem saimniecības apmeklētājiem, kad ir iespējams samīļot jaunus kazlēnus. Visa gada garumā saimniecībā var doties kazu terapijas tūrē, piedalīties dziju krāsošanas buršanās procesā, siera gatavošanā vai pārgājienā ar kazām.

Gredzeni, Burtnieku pag.
T.+371 29336022
GPS 57.684193, 25.307351

9 Dambju dižozols
Dambju dižozols ir aptuveni 400 gadus vecs, viens no pašiem resnākajiem dižozoliem Latvijā (šobrīd septītais resnākais dižozols Latvijā), kas izaudzis 21 metra augstumā ar 9 metru apkārtmēru. Varenais ozols atrodas ainaviski ļoti skaistā vietā, netālu no Burtnieku ezera un baznīcas. Ozols ir īpašs gan pateicoties tā stumbrā apkārtmēram, gan neparasti milzīgo virszemes sakņu sistēmu dēļ.

Dambji, Burtnieku pag.
GPS 57.709025, 25.307372

10 Burtnieku baznīca un mācītājmuiža
Viens no spilgtākajiem Vidzemes vēlinās gotikas un baroka paraugiem. Mūra baznīca celta laikā no 1283. līdz 1287. gadam un veltīta Svētajai Marijai. 1654. gadā baznīca cieta ugunsgrēkā, tomēr pilnībā tika atjaunota. Mācītājmuižā esošajās baznīcas grāmatās atrodami ieraksti par cilvēku dzimšanas datiem no 1720. gada.

Burtnieku pag., T.+371 26479451
GPS 57.7196701, 25.3007286

11 Kaņepju saimniecība Adzelvieši*
Saimniecības laukos lielā platībā audzē kaņepes, no kuru sēklām pēc senas gatavošanas tradīcijas gatavo kaņepju aizdaru. Izziniet kaņepju audzēšanas gudrības un aplūkojiet senos kaņepju apstrādes instrumentus! Pēc aroda iemaņu apgūšanas un līdzdarbošanās noslēgumā notiek kaņepju produkcijas degustācija.

Adzelvieši, Burtnieku pag., T.+371 29253507
adzelviesi.lv
GPS 57.732352, 25.329311



- 12 Stādaudzētava Zaļā Oāze (IV-XI)***
Ģimenes uzņēmums ar vairāk nekā 20 gadu pieredzi – Zaļā Oāze – ir ne tikai stādaudzētava, bet arī vieta, kur gūt baudījumu dvēselei, smelties enerģiju un priecēt acis. Ikviens apmeklētājs šeit var atrast sev piemērotākos augus, ekoloģiski tīrus dārzeņus un augļus, apvienojot to ar augu dažādības un krāšņuma apbrīnošanu vai doties ekskursijā.

Pumpura iela 1A, Rencēni, T.+371 26126898, zalaoaze.weebly.com
GPS 57.725709, 25.430582

- 13 Oleru muiža***
Nonākot Oleru muižā, sajūti senās lauku muižas kādreizējo dzīvesveidu! Radošā mākslinieku ģimene, Kārlis un Ieva Zemīši, kuri šobrīd saimnieko muižā, laipni ver sava nama durvis, piedāvājot gan ekskursijas pa muižu un ainavu dārzu, gan rīkojot koncertus un Dārza stāstu pasākumus.

Oleru muiža, Jeru pag., T.+371 29224494, olerumuiza.lv
GPS 57.809307, 25.362648

- 14 Pilsgravas (V-XI)***
Pilsgravas atrodas skaistā vietā blakus Rūjienas pilskalnam un Rūjas upei. Viesošanās laikā saimnieki izrādīs bioloģisko saimniecību, pastāstīs par kazkopību un dažādu veidu siera gatavošanu. Gardos Pilsgravu sierus, kas vairākkārt godalgoti, būs iespējams arī nodedūstēt.

Pilsgravas, Ķoņu pag., T.+371 26219024
GPS 57.881512, 25.372125

- 15 Radošā darbnīca Ziepju pārles***
Radošajā darbnīcā Ziepju Pērles no dabas materiāliem tiek izgatavotas unikālu dizainu ziepes no procesa sākuma līdz beigām. Viesošanās laikā iespējams apgūt jaunas prasmes par smaržīgu un interesantas formas ziepju izgatavošanu. Saimniece Evija iepazīstinās ar darbnīcā radītajām ziepēm, pastāstīs par to pielietojumu un nozīmi. Piedāvājumā arī radošās nodarbības, kuru laikā iespējams radoši izpausties un kvalitatīvi pavadīt laiku kopā ar ideju pilniem darbnīcas dalībniekiem. Pēc meistarklases savas izgatavotās ziepes var ņemt līdzi.

Pentes iela 2 (2.stāvs), Rūjiena, T.+371 28783662
GPS 57.888691, 25.361864

- 16 Kalēja darbnīca Kalnmesteri***
Šeit savām acīm varēsi lūkot plašo metālkalumu ekspozīciju, ko pavadīs aizrautīgā Kalnmesteru saimnieka Edvīna atraktīvie stāsti. Apmeklējumu neaizmirstamāku padarīs līdzdarbošanās kalēja smēdē. Uz vietas iespējams iegādāties metālkalumu izstrādājumus.

Rīgas iela 65D, Rūjiena, T.+371 29481759
GPS 57.887553, 25.365782

- 17 Rūjienas saldējums***
Rūjienas saldējuma ražotājus mēdz dēvēt arī par mākoņstūmējiem. Iespējams tieši tāpēc te ražotais saldējums garšo tik gardi. Viesojoties ražotnē, varēsi līdzdarboties saldējuma pagatavošanā, nodedūstēt izslavētā Rūjienas saldējuma daudzveidīgās garšas, ar videofilmiņas palīdzību ielūkoties ražošanas procesos un uzzināt interesantus stāstus.

Upes iela 5, Rūjiena, T.+371 29403494, rujienassaldejums.com
GPS 57.895925, 25.327123

- 18 Rūjienas Sv. Bērtuļa baznīca**
Vienu no vecākajām un lielākajām baznīcām Vidzemē, ārpus Rīgas. Celta gandrīz vienā laikā ar Rūjienas ordeņa pili 1259.-1263.gadā. Baznīcas vēsture saistīta ar nepārtrauktiem postījumiem un atjaunošanas darbiem. Tā nosaukta Bērtuļa jeb Bartolomeja vārdā, kas ir 1 no Jēzus 12 apustuļiem.

Rīgas iela 32, Rūjiena, T.+371 26450931, bertuladraudze.lv
GPS 57.892624, 25.341441

- 19 Ternejas parks**
Ternejas parks Rūjienas pilsētas centrā lepojas ar dendroloģisku daudzveidību un īpašu eksotisku rotu – sakuru dārzu.

Rūjiena
GPS 57.8981264, 25.329745

- 20 Rūjienas izstāžu zāle un Japānas istaba**
Izstāžu zālē apskatāmi tikai rūjieniešu vai ar Rūjienu saistītu mākslinieku darbi. Vienā no izstāžu zāles telpām apskatāmi Jāņa Vaivara zīmētie slavenu kinoaktieru portreti ar paša iegūtiem autogrāfiem. Kopā uzzīmēti 109 aktieri. Šeit var redzēt arī Rūjienas Mākslas skolas audzēkņu gatavoto koka Lielvārdes jostu. Japānas istabā apskatāmi Japānas draugu dāvinājumi.

Upes iela 7, Rūjiena, T.+371 26381413
GPS 57.895848, 25.325675

- 21 Mototrāse Eriņi***
Eriņu mototrāsē varēsi izjust adrenalīna pilnu piedzīvojumu, izbraucot pa trasi motociklā ar blakusvāģi. Saimnieku vadītās ekskursijas laikā varēsi uzzināt interesantus stāstus, noskatīties videofilmīņu, kā arī aplūkot ekspozīciju par motokrosa tematiku. Piedāvājumā arī pirts metāla mucā un kamīnzāle dažādiem pasākumiem.

Lejeriņi, Ķoņu pag. T.+371 26514524
GPS 57.903635, 25.361322

- 22 Ķoņu kalns**
Ķoņu kalns ir lielākais drumlins Latvijā un Austrumeiropā, kas veidojies ledāju kušanas rezultātā. Tā absolūtais augstums ir 92,6 m, relatīvais 35 m, garums 9,6 km, platums 2,4 km. No Ķoņu kalna var vērot izteiksmīgas, šai vietai raksturīgas dabas un kultūrvēstures ainavas, izšūpoties lielajās koka šūpolēs, kā arī pasēdēt Vēja kariatē, Dieviņkrēslā un pavērot plašo ainavu uz Burtnieka ieplaku.

Ķoņu pag.
GPS 57.938620, 25.339277

- 23 Ķoņu dzirnavas***
Vienīgā vieta Latvijā, kur vienkopus dzirnavās tiek malti graudi un vērpta vilna, gatavotas segas, spilveni un dažādi rokdarbi. Šeit var jauki pavadīt nedēļas nogali, izbaudot Latvijas lauku mieru un klusumu un nogaršot gardus ēdienus, kas gatavoti no vietējo zemnieku audzētiem produktiem. Dodies 1 stundu ilgā ekskursijā pa Ķoņu dzirnavām, kuras laikā vari redzēt darbībā vērptāmu iekārtu, kas 1872. gadā Vācijas pilsētā Werdau ražota Roberta Bucholda mašīnfabrikā.

Ķoņu dzirnavas, Ķoņu pag.
T.+371 26424567
GPS 57.943725, 25.372408





Naktsmītnes



VIESU UN BRĪVDIENU MĀJAS

Burtniekrasts

Ozolu iela 10, Burtnieki

T. +371 26300430

GPS 57.696313, 25.274832



Atpūtas namiņš

Lāčplēša iela 3A, Burtnieki

T. +371 29121375

atputasnamins.lv

GPS 57.693506, 25.281083



Pļavas vidū

Zeltiņi, Matīšu pag.

T. +371 26478476

GPS 57.702942, 25.186439



Oleru muiža (III-XI)

Jeru pag.

T. +371 29224494

olerumuiza.lv

GPS 57.809307, 25.362648



Lauvas līcis

Rīgas iela 60, Rūjiena

T. +371 26778322

GPS 57.886681, 25.362432



Grēņi

Ķoņu pag.

T. +371 26539913

GPS 57.906624, 25.326783



Ķoņu dzirnavas

Ķoņu pag.

T. +371 26424567

konudzirnavas.lv

GPS 57.943725, 25.372408



KEMPINGI

Paipusu parks (V-X)

Paipusi, Jeru pag.

T. +371 28776792

GPS 57.796634, 25.317548



APARTAMENTI

Dzīvoklis 17

Brīvības iela 7-17, Rūjiena

T. +371 26450931

GPS 57.896759, 25.324184



Tuvākie pieejamie ūdens avoti



Veikali

Ainaži, Aloja, Matīši, Burtnieki, Rencēni



Ēdināšanas vietas



1 Burtniekrasts

Jāņa Vintēna iela 10, Burtnieki

T. +371 26300430

GPS 57.696313, 25.274832



2 Trīs draugi

Valdemāra iela 6, Rūjiena

T. +371 64263694, +371 26322949

GPS 57.896129, 25.324801



3 E.d.a. Valdemāra iela 5, Rūjiena

T. +371 26455565

kafeeda.lv

GPS 57.896129, 25.325895



Atpūtas un piknika vietas

Atpūtas vieta Vecvietas

GPS 57.879121, 24.594011

Staicele

GPS 57.832787, 24.754751

Burtnieku centra pludmale

GPS 57.699436, 25.276687

Silzemnieku pludmale

GPS 57.755125, 25.275488

Ķoņu kalns

GPS 57.938620, 25.339277

Laņģezers

GPS 57.992298, 25.417428



Tūrisma informācija

Rūjienas Tūrisma informācijas punkts

Upes iela 7, Rūjiena

T. +37126381413

GPS 57.895848, 25.325675

Ainažu tūrisma informācijas punkts

Valdemāra iela 50A, Ainaži

T. +371 26414207

E-pasts: visitainazi@limbazunovads.lv

GPS 57.861993, 24.357479

Staiceles tūrisma informācijas centrs

Lielā iela 13, Staicele

T+371 27806452

E-pasts: visitaloja@limbazunovads.lv

GPS 57.835639, 24.748197



Pļavas vidū



Lauvas līcis



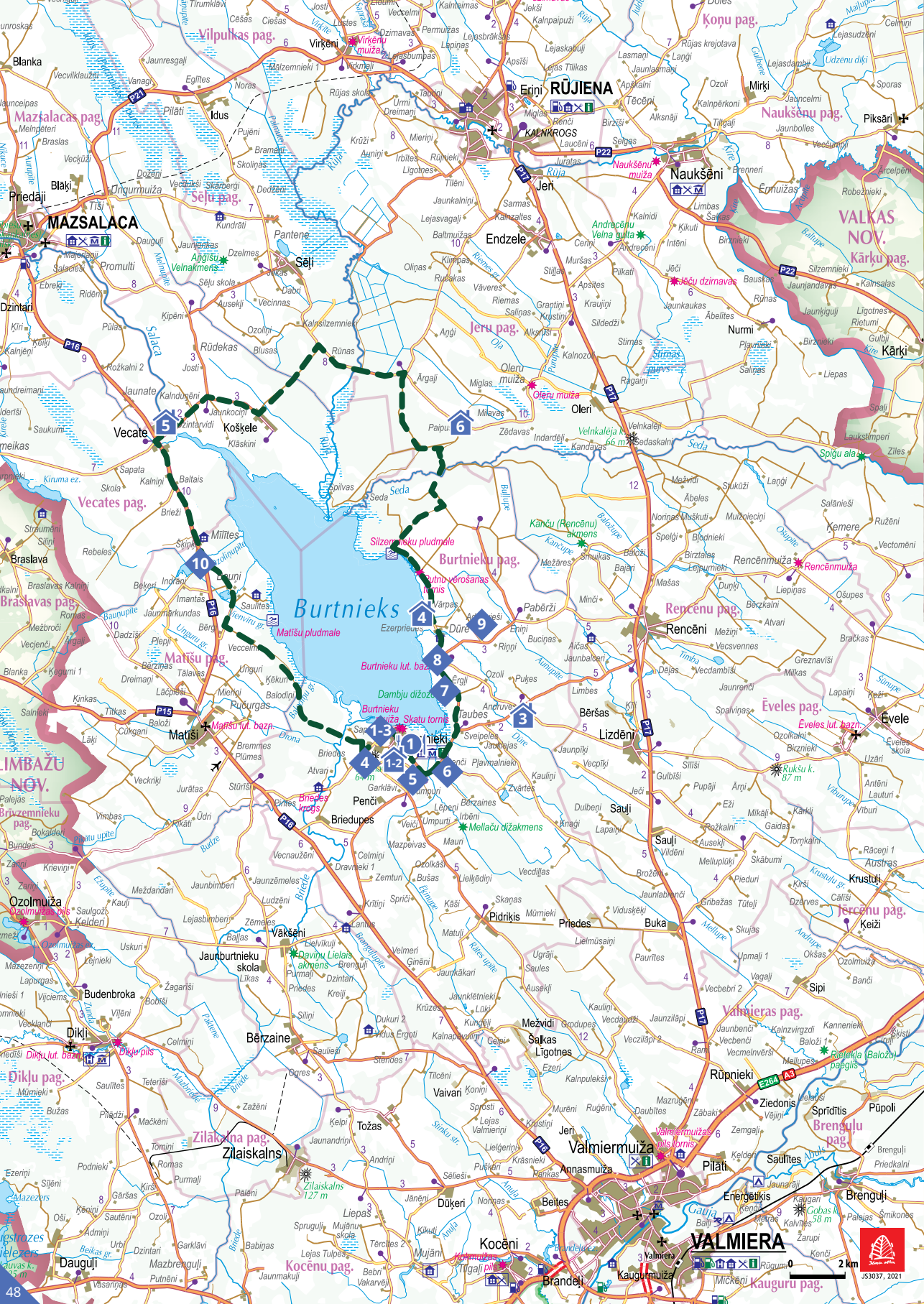
Trīs draugi



Silzemnieku pludmale

*Apmeklējums jāpiesaka iepriekš

Vairāk: visit.valmiera.lv



112. Velo maršruts apkārt Burtnieka ezeram

49 km garais apļveida maršruts sākas un beidzas Burtniekos, pie muižas parka. Tas vijas apkārt Burtnieka ezeram, skatām atklājot lielu dabas daudzveidību un iespaidīgas ainavas. Pa ceļam varēsi iepazīt kultūrvēsturi, izbaudīt lauku mieru, savienot riteņbraukšanu ar peldēšanos, atpūties ezera labiekārtotajās pludmalēs, sarīkot pikniku vai nogaršot vietējo zvejnieku pagatavoto zivju zupu.

Maršruta garums un tips: 49 km, Apļveida maršruts

Ceļa segums: asfalts – 18,5 km, grants – 17,5 km, meža ceļš – 12 km

Grūtības pakāpe: vidēji grūta

Maršruta marķējums: velo maršruts Nr. 112. Maršruts dabā ir marķēts un atsevišķos posmos sakrīt ar reģionālo maršrutu Nr. 17

Ilgums: 1 diena

Maršruta gaita: Burtnieki – Dūre – Silzemnieki – Koškele – Vecate – Bauņi – Matīši – Burtnieki

Ieteicamais laiks: maijs - septembris



GPX

1 Kruīza brauciens ar pontonlaivu Made Marija (V-X)*
 Dodies neaizmirstamā izbraucienā pa Burtnieka ezeru ar kuģīti! Privātos braucienos pēc iepriekšējas vienošanās var pasūtīt uzkodas un grilētu Burtnieka zandartu, tematiskas kuģīša dekorācijas fotosesijai un citas aktivitātes. Vienlaikus var uzņemt līdz 15 personām. Grupu braucienus nepieciešams pieteikt iepriekš.

Burtnieku centra laivu kanāls, Burtnieki
 GPS 57.698294, 25.269663
 Matīšu peldētava, Asari, Matīšu pag.
 GPS 57.719989, 25.213550
 T.+371 29456900, +371 29214318

2 Burtnieku muižas parks un Vīsraga dabas taka
 Parku sāka veidot Šrēderu dzimta ap 1860.gadu, un tas ir valsts nozīmes dabas aizsardzības objekts. Parkā atrodas diženas kāpnes, to pakāpieni ir veidoti no viengabalaina, speciāli uz Latviju vesta Somijas granīta. Vīsraga dabas taka ir izveidota dabas liegumā Burtnieka ezera plavas. Tā sākas pie Burtnieku muižas parka Sudraba vārtiem, cauri parkam vedot uz Burtnieka ezera un Ēķinupes palieņu plāvām, kas ir starptautiski nozīmīga aizsargājamo putnu ligzdošanas vieta. Viens no takas pieturpunktiem ir skatu tornis, no kura labi pārskatāmas palieņu plavas un ezera dienvidaustrumu krasts, kurā slejas staltās Burtnieku baznīcas tornis.

Burtnieki
 GPS 57.698035, 25.276864

3 Burtnieku zirgaudzētava*
 Vecākā un lielākā zirgaudzētava Latvijā, kas bez pārtraukuma darbojusies vairāk nekā 70 gadus. Zirgaudzētavā ir ap 200 zirgiem, kuri ganās ainaviskajās dabas lieguma plāvās Burtnieka ezera krastos un tā apkārtnē. Ceļotāju grupas var doties ekskursijā pa zirgaudzētavu un izmēģināt vai attīstīt savas jāšanas prasmes āra apstākļos vai manēžā. Iespējams izīrēt zirgu fotosesijām, kā arī to apmācīt un trenēt. Apskatāma visplašākā zirgkoptības grāmatu bibliotēka Baltijas valstīs.

Jāņa Vintēna iela 13, Burtnieki, T.+371 27840096 (ekskursijas)
 GPS 57.693368, 25.273454

4 Kalndzirnavas
 1814. gadā celtas holandiešu tipa lielaudas vējdzirnavas. Pie dzirnavām izveidota skatu vieta un izvietota informācija par vējdzirnavu vēsturi un apkārtnējo ainavu.

Kalndzirnavas, Burtnieku pag., T.+371 29391593, kalndzirnavas.lv
 GPS 57.688672, 25.260352

5 Saules rasa ziedūdeņu degustācija (V-IX)*
 Saules Rasa ziedūdeņu degustācijas programmas notiek krāšņā dārzā, kas atrodas nepilnu kilometru no Burtnieka ezera un ir daiļdārznieces Zentas Skrastiņas mūža darbs. Interesentu grupas aicinātas izbaudīt Saules Rasa ziedūdeņu smaržu degustāciju un pastaigu kādreizējā daiļdārzā, uzzinot par augu pozitīvo ietekmi uz cilvēka veselību. Uz vietas iespējams iegādāties Saules Rasa ziedūdeņus.

Jaunatnes iela 23, Burtnieki, T.+371 28606721, +371 27830800
 GPS 57.692484, 25.279318

6 Saimniecība Gredzenmuiža*
 Dabai draudzīgs dzīvesveids šeit ir lielā cieņā un piedāvājums atšķiras atkarībā no gadalaika. Saimnieki rūpīgi seko līdz dabas procesu ciklam. Tā, piemēram, vilnas krāsošanas procesā tiek izmantotas tikai apkārtnē sastopamās dabīgās augu krāsvielas, kazas piena produktus iespējams degustēt gada siltajā sezonā, kad kazas dod pienu, toties kazas piena karameli uz kārā zoba gan var baudīt jebkurā laikā. Pavasara laikā īpaši liels prieks būs mazākajiem saimniecības apmeklētājiem, kad ir iespējams samīļot jaunus kazlēnus. Visa gada garumā saimniecībā var doties kazu terapijas tūrē, piedalīties dziju krāsošanas buršanās procesā, siera gatavošanā vai pārgājienā ar kazām.

Gredzeni, Burtnieku pag., T.+371 29336022
 GPS 57.684193, 25.307351

7 Dambju dižozols
 Dambju dižozols ir aptuveni 400 gadus vecs, viens no pašiem resnākajiem dižozoliem Latvijā (šobrīd septītais resnākais dižozols Latvijā), kas izaudzis 21 metra augstumā ar 9 metru apkārtmēru. Varenais ozols atrodas ainaviski ļoti skaistā vietā, netālu no Burtnieku ezera un baznīcas. Ozols ir īpašs gan pateicoties tā stumbra apkārtmēram, gan neparasti milzīgo virszemes sakņu sistēmu dēļ.

Dambji, Burtnieku pag.
 GPS 57.709025, 25.307372

8 Burtnieku baznīca un mācītājmuiža
 Viens no spilgtākajiem Vidzemes vēlinās gotikas un baroka paraugiem. Mūra baznīca celta laikā no 1283. līdz 1287. gadam un veltīta Svētajai Marijai. 1654. gadā baznīca cieta ugunsgrēkā, tomēr pilnībā tika atjaunota. Mācītājmuižā esošajās baznīcas grāmatās atrodami ieraksti par cilvēku dzimšanas datiem no 1720. gada.

Burtnieku pag., T.+371 26479451
 GPS 57.7196701, 25.3007286

9 Kaņepju saimniecība Adzelvieši*
 Saimniecības laukos lielā platībā audzē kaņepes, no kuru sēklām pēc senas gatavošanas tradīcijas gatavo kaņepju aizdaru. Izziniet kaņepju audzēšanas gudrības un aplūkojiet senos kaņepju apstrādes instrumentus! Pēc aroda iemaņu apgūšanas un līdzdarbošanās noslēgumā notiek kaņepju produkcijas degustācija.

Adzelvieši, Burtnieku pag., T.+371 29253507, adzelviesi.lv
 GPS 57.732352, 25.329311

10 Jēkabkalns
 1865. gadā Jēkabkalnā, Matīšu pagastā, norisinājušies II Dziesmu svētki. Sagaidot 150 gadu jubileju, tika organizēts vērienīgs svētku pasākums. Jēkabkalns ir daļa no lielā, bijušā Bauņu muižas parka, kas piesaista ne tikai ar interesanto reljefu, dendroloģiskajiem stādījumiem, bet arī ar neparasti bagāto kultūrvēsturi. Jēkabkalnā apskatāmi tādi objekti kā Lielais Greižu akmens un Katrīnas krēsls.

Jēkabkalns, GPS 57.744363, 25.165388



Naktsmītnes

VIESU UN BRĪVDIENU MĀJAS Burtniekkrasts

Jāņa Vintēna iela 10, Burtnieki
T. +371 26300430
GPS 57.696313, 25.274832

Atpūtas namiņš

Lāčplēša iela 3A, Burtnieki
T. +371 29121375
atputasnamins.lv

Atpūtas komplekss Rīts

Andruves, Burtnieku pag.
T. +371 26639530
GPS 57.703987, 25.350720

KEMPINGI

Ezerpriedes

Burtnieku pag.
T. +371 29461455
ezerpriedes.lv
GPS 57.732728, 25.292900

Ezerupe

Laivu bāze Ezerupe, Vecates pag.
T. +371 25660000

Paipusu parks (V-X)

Paipusi, Jeru pag.
T. +371 28776792
GPS 57.796634, 25.317548

Veikali

Burtnieki, Matīši, Vecate

Ēdināšanas vietas

1 Burtniekkrasts

Jāņa Vintēna iela 10, Burtnieki
T. +371 26300430
GPS 57.696313, 25.274832

Atpūtas un piknika vietas

Burtnieku centra pludmale

GPS 57.699436, 25.276687

Silzemnieku pludmale

GPS 57.755125, 25.275488

Vecates ūdens tūristu atpūtas vieta

GPS 57.795814, 25.141959

Ūdens inventāra noma

Burtnieku centra pludmale

GPS 57.699436, 25.276687

Silzemnieku pludmale

GPS 57.755125, 25.275488

Vecates ūdens tūristu atpūtas vieta

GPS 57.795814, 25.141959

Tuvākie pieejamie ūdens avoti



 Burtniekkrasts



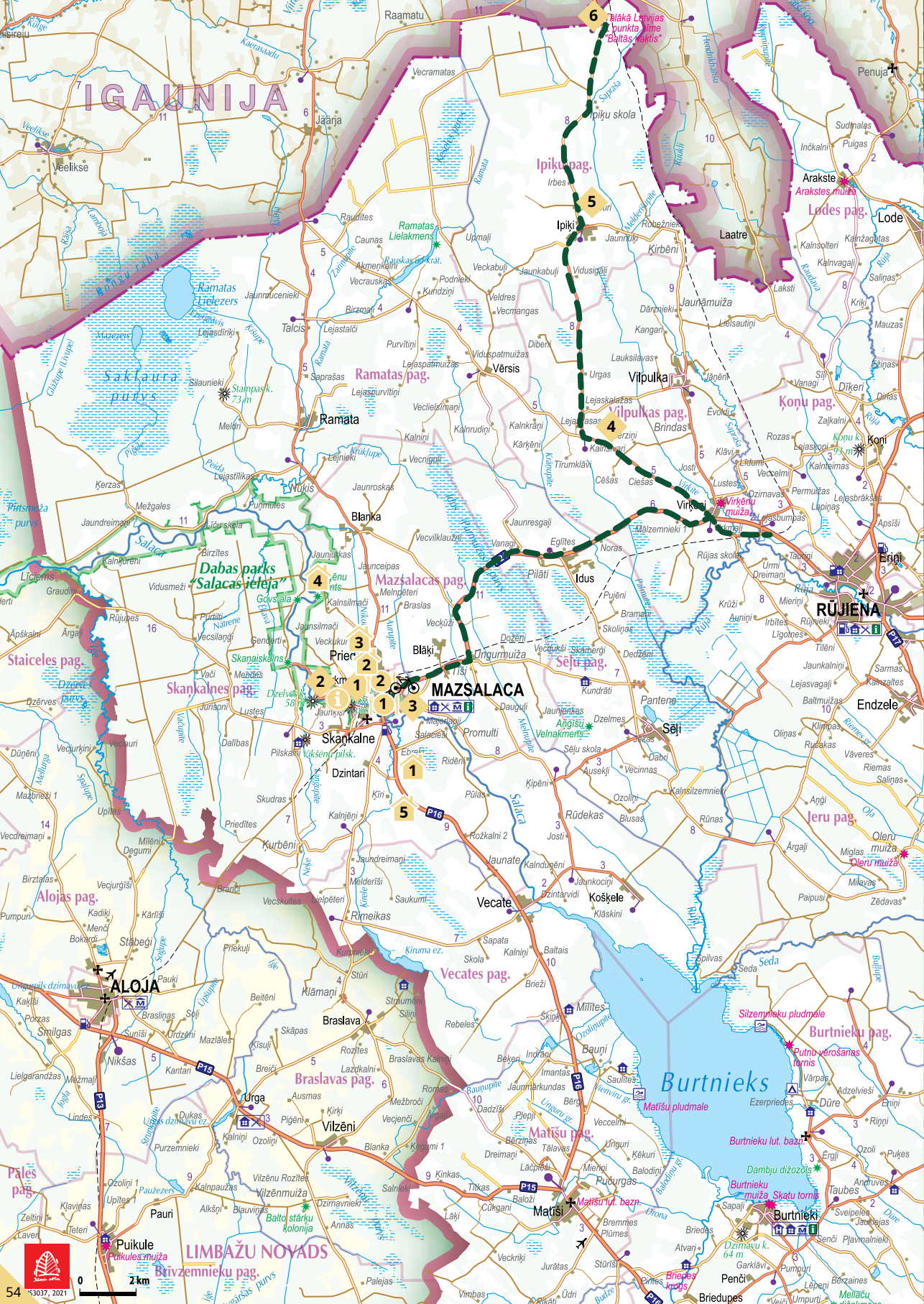
 Ezerupe



Ezerpriedes

*Apmeklējums jāpiesaka iepriekš

Vairāk: visit.valmiera.lv



148. Mazsalaca - Virķēni - Mõisaküla (EE)

Maršruta garums no Mazsalacas līdz Virķēniem ir aptuveni 16 km. Maršruts virzās pa reģionālo šoseju cauri mežiem, gar pļavām, tas ļauj izbaudīt Latvijai raksturīgās ainavas. Maršruts ir Zaļā dzelzceļa posma "Lāde - Limbaži - Rūjiena" savienojošais posms starp Mazsalacu un Rūjienu, tas virzās pa satiksmes ceļu.

Maršruta garums un tips: 40 km, lineārs maršruts

Ceļa segums: asfalts

Grūtības pakāpe: vidēji grūta

Maršruta marķējums: velo maršruts nr. 148



Ilgums: 1 diena

Maršruta gaita: maršruta sākums atrodas Liepu ielas un Pērnavas ielas krustojumā Mazsalacā. Liepu ielas beigās jānogriežas uz reģionālo šoseju P21. Jāvīzās pa šoseju Rūjienas virzienā

Ieteicamais laiks: aprīlis – oktobris



GPX

1 Mazsalacas muzejs

Muzejs atrodas senās Valtenberģu muižas namā. Šeit viesojoties, varēsi aplūkot unikālas ekspozīcijas: Zvanu kolekciju, Valtera Hirtes koka skulptūru kolekciju, Medību trofejas, Seno dzimtkoku izstādi un 1300 suvenīrpelīšu kolekciju. Pastaigā pa parku sajūti muižas burvīgo atmosfēru – blakus kungu mājai atrodas divi, dažādos laikos veidoti, regulāri baroka dārzi, kas tālāk nemanāmi pāriet 19.gs. veidotā ainavu meža parkā gar Salacas krastiem.

Parka iela 31, Mazsalaca
T.+371 26519165, +371 28374774
GPS 57.862438, 25.036565

2 Skaņākalna dabas parks

Skaņākalna dabas parkā iestiepjas apmēram 3 km gara taka, kas aptver Salacas senlejas krāšņāko posmu ar smilšakmens atsegumiem, alām, avotiem un priežu mežaudzi. Dodoties pa taku, vari vērot tādus neparastus dabas veidojumus kā Vilkaču priedi, Velnakmeni, Eņģeļu alu, Sapņu trepes, Velna alu, Skābumbalju, Rūķu taku, Neļķu klintis, Velna kanceli un Skaņokalni.

Parka iela 36, Mazsalaca
T.+371 26429500
GPS 57.8631130, 25.0274766

3 Mazsalacas Sv. Annas baznīca*

Baznīca īpaši izceļas ar tās smailo torni (58,6 m), kas redzams jau no tālienes. 1890. gadā baznīcai piebūvēta krustveida, gotiska stila daļa, kas pabeigta vienā vasarā. Baznīcas vecākā daļa ar pusotra metra bieziem mūriem tapusi 14.gs. Te vari aplūkot no 18.gs. saglabājušos baroka altāri ar nezināma autora gleznu Svētais vakarēdiens. Vecās baznīcas biezie mūri ir saglabāti kā jaunās baznīcas altārtelpa, un romāņu stilā celtās laukakmeņu baznīcas daļa labi sakļaujas ar jaunuzcelto. Baznīcas iekšpusē var aplūkot no ozolkoka darinātu altāri, kas būvēts pēc Rīgas Doma baznīcas altāra parauga. Par ziedojumiem iespējams uzkāpt baznīcas tornī.

Baznīcas iela 24, Mazsalaca
T.+371 26534375
GPS 57.858571, 25.066681

4 Šīvaru dižakmens

Z-D virzienā izstiepies 5,30 m garumā. Platākā vieta – 2m un augstums virs zemes arī 2m. Akmens noapaļotajā rietumu sūrā iecirsts krusts, kura garākais zars 39 cm, bet šķērsis – 16 cm garumā. Akmens ir sarkanbrūns vidēja raupjuma granīts, kura ziemeļu galā vērojamas migmatīta dzīslas.

Vilpulkas pag.
GPS, 57.942566, 25.217616

5 Igaņu mitologa un tulkotāja Reina Seppa māja un atdusas vieta

Dzimis 1921. gadā, Reins Sepa bija igauņu mitologs, dzejnieks un tulkotājs. Bērniņu pavadītājs Tartū, Valgā un Ipiķu pagastā. Otrā pasaules kara laikā darbojies kā tulks, militārais kurjers, žurnālists un štata rakstnieks. Kara nogali pavadījis kā meža brālis. 1949. gadā Seppa tika arestēts un nonāca vienā no lielākajām Gulaga soda nometnēm Vorkutā. 1956. tika atbrīvots un turpināja darboties kā tulkotājs. 1966. gadā iegādājies Eglīšu mājas Ipiķu pagastā un pilnībā nodevies tulkošanas darbiem. Neraugoties uz saviem iespaidīgajiem tulkošanas darbiem, Reins Seppa savas dzīves laikā nekad netika uzņemts kā Igaunijas Rakstnieku savienības biedrs. Taču jau no 1985. gada decembra viņš bija Latvijas Rakstnieku savienības biedrs, lai gan nepārzināja latviešu valodu un nevienu darbu nebija tulkojis latviski. Seppa mira 1985. gadā. Dižā tulka pīšļi - pēc viņa vēlēšanās, tika apglabāti savas sētas dārza stūrī blakus sava suņa Tuka kapam.

Eglītes, Ipiķu pag.
GPS 58.015471, 25.176749

6 Tālākā Latvijas ziemeļu punkta zīme - Baltās naktis

Latvijas galējais ziemeļu punkts atrodas Vidzemes ziemeļos, pie Igaunijas robežas. To simboliski iezīmē akmens zīme "Baltās naktis". Akmenī iegravētas šī punkta koordinātas: 58°05' ziemeļu platumus un 25°12' austrumu garums. Vietas augstums ir 70 m virs jūras līmeņa. Punkts izvietojies Ziemeļvidzemes zemienē, Burtnieka līdzenumā, kurā raksturīgo viļņoto reljefu veido drumlinu un ieplaku mija. Faktiskais tālākais Latvijas ziemeļu punkts atrodas 920 m ziemeļaustrumos no akmens zīmes, Ipiķu pagasta ziemeļos pie Igaunijas robežas.

Latvijas - Igaunijas robežkontroles punkts, Ipiķu pag.
GPS 58.078172, 25.191201



Naktsmītnes

VIESU UN BRĪVDIENU MĀJAS Jaunbomji

Skaņkalnes pag.
T. +371 26464138
GPS 57.840811, 25.059741

Miks (III-XI)

Pērnavas iela 5, Mazsalaca
T. +371 29456570, +371 64251959
miksmazsalaca.lv
GPS 57.861294, 25.054508

APARTAMENTI Salisburg residence

Pērnavas iela 7-8, Mazsalaca
T. +371 26685222
GPS 57.861686, 25.054128

KEMPINGI Nakts mežā - teltis kokos (V-IX)

Rantiņi, Skaņkalnes pag.
T. +371 29395635
GPS 57.896369, 25.008954

Jēru kluba glempings (IV-X)

Keiķi, Skaņkalnes pag.
T. +371 22144936, jeruklubs.lv
GPS 57.828404, 25.064586

Velo noma un serviss

X-centrs
Gustava Ērenpreisa iela 2, Mazsalaca
T. +37129453079; +37129320359
xcentrs.lv

Veikali

Mazsalaca, Rūjiena, Ipiķi, Meizakila (Igaunija)

Ēdināšanas vietas

1 Būda
Rīgas iela 17, Mazsalaca
T. +371 27746538
ediendaris.lv
GPS 57.857437, 25.052756

2 Miks
Pērnavas iela 5, Mazsalaca
T. +371 29456570, +371 64251959
miksmazsalaca.lv
GPS 57.861294, 25.054508

Atpūtas un piknika vietas

Ipiķu skola
GPS 58.049981, 25.184886

Latvijas - Igaunijas robežkontroles punkts
GPS 58.078311, 25.191074

Tuvākie pieejamie ūdens avoti

Tūrisma informācija

Mazsalacas Tūrisma informācijas punkts
Parka iela 36, Mazsalaca
T. +371 28374774
tic@valmierasnovads.lv
GPS 57.863790, 25.021722



Būda



Miks



Nakts mežā - teltis kokos



Jēru kluba glempings

*Apmeklējums jāpiesaka iepriekš

Vairāk: visit.valmiera.lv



149. Rūjienas Green Railways posms no Naukšēnu puses līdz Virķēniem

Maršruta garums ~15 km, var braukt apļveidā vai lineāri. Velo maršruts ved pa Rūjienas pilsētu un Naukšēnu apvienību, ietverot gan dabas un kultūrvēstures objektus, gan arī ļaujot iepazīt vietējos tūrisma uzņēmējus un saimniecības.

Maršruta garums un tips: 15 km, lineārs un apļveida

Ceļa segums: asfalts – 7 km, grants – 6 km, taka, meža ceļš – 2 km

Grūtības pakāpe: viegla

Maršruta marķējums: velo maršruts nr. 149

Ilgums: 2-3 stundas

Maršruta gaita: Rūjas upes palienes taka - Rūjienas izstāžu zāle un Japānas istaba - Rūjienas saldējums - Rūjienas Sv. Bērtuļa baznīca - Radošā darbnīca "Ziepju pērles" - Kalēja darbnīca "Kalnmesteri" - Pilsgravas - saimniecība "Stūri" - mototrase "Eriņi" - Ternejas parks - "Gladiolpluss"

Ieteicamais laiks: aprīlis – oktobris



GPX

1 Rūjas upes palienes taka
Aplveida taka vijas gar Rūjas upes krastu apmēram 2 km garumā un ir lieliski piemērota nesteidzīgiem dabas vērotājiem. Pastaigas laikā varēsi vērot ar vecupēm bagātus krastus. Bioloģiskās daudzveidības ziņā teritorija ietilpst Ziemeļvidzemes biosfēras rezervātā.

Valdemāra iela 12, Rūjiena
GPS 57.893197, 25.32580

2 Rūjienas izstāžu zāle un Japānas istaba
Izstāžu zālē apskatāmi tikai rūjieniešu vai ar Rūjienas saistītu mākslinieku darbi. Vienā no izstāžu zāles telpām apskatāmi Jāņa Vaivara zīmētie slaveno kinoaktieru portreti ar paša iegūtiem autogrāfiem. Kopā uzzīmēti 109 aktieri. Šeit var redzēt arī Rūjienas Mākslas skolas audzēkņu gatavoto koka Lielvārdes jostu. Japānas istabā apskatāmi Japānas draugu dāvinājumi.

Upes iela 7, Rūjiena
T.+371 26381413
GPS 57.895848, 25.325675

3 Rūjienas saldējums*
Rūjienas saldējuma ražotājus mēdz dēvēt arī par mākoņstūmējiem. Iespējams tieši tāpēc te ražotais saldējums garšo tik gardi. Viesojoties ražotnē, varēsi līdzdarboties saldējuma pagatavošanā, nodegustēt izslavētā Rūjienas saldējuma daudzveidīgās garšas, ar videofilmīņas palīdzību ielūkoties ražošanas procesos un uzzināt interesantus stāstus.

Upes iela 5, Rūjiena
T.+371 29403494, rujienassaldejums.com
GPS 57.895925, 25.327123

4 Rūjienas Sv. Bērtuļa baznīca
Viena no vecākajām un lielākajām baznīcām Vidzemē, ārpus Rīgas. Celta gandrīz vienā laikā ar Rūjienas ordeņa pili 1259.-1263.g. Baznīcas vēsture saistīta ar nepārtrauktiem postījumiem un atjaunošanas darbiem. Tā nosaukta Bērtuļa jeb Bartolomeja vārdā, kas ir 1 no Jēzus 12 apustuļiem.

Rīgas iela 32, Rūjiena
T.+371 26450931
GPS 57.892624, 25.341441

5 Radošā darbnīca Ziepju Pērles*
Radošajā darbnīcā Ziepju Pērles no dabas materiāliem tiek izgatavotas unikālu dizainu ziepes no procesa sākuma līdz beigām. Viesošanās laikā, iespējams apgūt jaunas prasmes par smaržīgu un interesantas formas ziepju izgatavošanu. Saimniece Evija iepazīstinās ar darbnīcā radītajām ziepēm, pastāstīs par to pielietojumu un nozīmi. Piedāvājumā arī radošās nodarbības, kuru laikā iespējams radoši izpausties un kvalitatīvi pavadīt laiku kopā ar ideju pilniem darbnīcas dalībniekiem. Pēc meistarklases savas izgatavotās ziepes var ņemt līdzi.

Pentes iela 2 (2.stāvs), Rūjiena
T.+371 28783662
GPS 57.888691, 25.361864

6 Kalēja darbnīca Kalnmesteri*
Šeit savām acīm varēsi lūkot plašo metālkalumu ekspozīciju, ko pavadīs aizrautīgā Kalnmesteru saimnieka Edvīna atraktīvie stāsti. Apmeklējumu neaizmirstamāku padarīs līdzdarbošanās kalēja smēdē. Uz vietas iespējams iegādāties metālkalumu izstrādājumus.

Rīgas iela 65D, Rūjiena
T.+371 29481759
GPS 57.887553, 25.365782

7 Pilsgravas (V-XI)*
Pilsgravas atrodas skaistā vietā blakus Rūjienas pilskalnam un Rūjas upei. Viesošanās laikā saimnieki izrādīs bioloģisko saimniecību, pastāstīs par kazkopību un dažādu veidu siera gatavošanu. Gardos Pilsgravu sierus, kas vairākkārt godalgoti, būs iespējams arī nodegustēt.

Pilsgravas, Ķoņu pag.
T.+371 26219024
GPS 57.881512, 25.372125

8 Saimniecība Stūri (VI-IX)*
Saimnieces čaklās darbības un mīlestības pret savu zemi rezultātā izveidota ražīga saimniecība, kur cieņā viss dabīgais un bioloģiskais. Viesojoties šeit zemeņu laikā, atklāsi, cik daudz zemeņu garšu var būt, kā arī varēsi tās nogaršot tieši no dobes. Savukārt vasaras otrā pusē šeit zeltaini krāsojas smiltsērķšķi un persiki. Saimniece labprāt dalīsies stāstos, kā rit ikdienas dzīve ogu audzēšanas saimniecībā.

Stūri, Ķoņu pag.
T. +371 29176158
GPS 57.884833, 25.376060

9 Mototrase Eriņi*
Eriņu mototrasē varēsi izjust adrenalīna pilnu piedzīvojumu, izbraucot pa trasi motociklā ar blakusvāģi. Saimnieku vadītās ekskursijas laikā varēsi uzzināt interesantus stāstus, noskatīties videofilmīņu, kā arī aplūkot ekspozīciju par motokrosa tematiku. Piedāvājumā arī pirts metāla mucā un kamīnzāle dažādiem pasākumiem.

Lejeriņi, Ķoņu pag.
T.+371 26514524
GPS 57.903635, 25.361322

10 Ternejas parks
Ternejas parks Rūjienas pilsētas centrā lepojas ar dendroloģisku daudzveidību un īpašu eksotisku rotu – sakuru dārzu.

Rūjiena
GPS 57.8981264, 25.329745

11 Gladiolapluss (VIII-IX)*
Gladiolu dārzā vari aplūkot vairāk nekā 450 gladiolu šķirnes no Latvijas, Lietuvas, Krievijas, Ukrainas, Čehijas, Kanādas un ASV selekcionāriem. Ciemošanās pavadīs saimnieka Modra stāsti, kuram šo krāšņumaugu audzēšana ir mūža mīlestība un nodarbe jau vairāk nekā 30 gadus.

Zemeņu iela 18, Rūjiena
GPS 57.903730, 25.329280



Naktsmītnes

VIESU UN BRĪVDIENU MĀJAS Lauvas līcis

Rīgas iela 60, Rūjiena
T. +371 26778322

GPS 57.886681, 25.362432

Grēņi

Ķoņu pag.
T. +371 26539913

GPS 57.906624, 25.326783

APARTAMENTI Dzīvoklis 17

Brīvības iela 7-17, Rūjiena
T. +371 26450931

GPS 57.896759, 25.324184

Ūdens brīvkrāns

GPS 57.897163, 25.325610

Tuvākie pieejamie ūdens avoti



Ēdināšanas vietas

1 Trīs draugi

Valdemāra iela 6, Rūjiena
T. +371 64263694, +371 26322949
GPS 57.896129, 25.324801

2 E.d.a.

Valdemāra iela 5, Rūjiena
T. +371 26455565
kafeeda.lv
GPS 57.896129, 25.325895

Tūrisma informācija

Rūjienas Tūrisma informācijas punkts

Upes iela 7, Rūjiena
T. +37126381413
GPS 57.895848, 25.325675

Veikali

Rūjiena



Trīs draugi



E.d.a.



Lauvas līcis

*Apmeklējums jāpiesaka iepriekš

Vairāk: visit.valmiera.lv



Grēņi



Mazsalacas Tūrisma informācijas punkts

Parka iela 36, Mazsalaca
T. +371 28374774
tic@valmierasnovads.lv



Zilākalna kultūrvēstures un apmeklētāju centrs

Parka iela 2, Zilaiskalns
T. +371 26122943
zkac@valmierasnovads.lv
visitzilaikalns.lv



Valmieras Tūrisma informācijas centrs

Bruņinieku iela 1, Valmiera
T. +371 26332213
tic@valmierasnovads.lv



visitvalmiera
visit.valmiera.lv



8484 - Valmieras novada vienotais atbalsta tālrunis

112 - Valsts ugunsdzēsības un glābšanas dienests

113 - Neatliekamās medicīniskās palīdzības dienests

Izdevējs: Valmieras novada pašvaldība, 2024

Foto: Valmieras novada pašvaldības un tūrisma uzņēmēju foto arhīvs.

VISIT VALMIERA.