



**VISIT VALMIERA.**

**APSKATES OBJEKTI  
SIGHTSEEING OBJECTS  
VAATAMISVĀARSUSED**

**1 Rūjienas Izstāžu zāle un Japānas istaba  
The Rūjiena Exhibition Hall and Japan Room  
Rūjiena Nāttusesaal ja Jaapani tuba**

Izstāžu zālē apskatāmi tikai rūjieniešu vai ar Rūjieni saistītu mākslinieku darbi. Vienā no Izstāžu zāles telpām apskatāmi Jāņa Vaivara zīmētie slaveni kinoaktieru portreti ar paša iegūtiem autogrāfiem. Kopā uzzīmēti 109 aktieri. Šeit var redzēt arī Rūjienas Mākslas skolas audzēkņu gatavoto koka Lielvārdes jostu. Japānas istabā apskatāmi Japānas draugu dāvinājumi.

Aizrautīgā ekskursijā un stāstā par Rūjienas pilsētu, dzimtas stāstiem, draudzību ar japāņiem, rūveniešu īpašo dialektu ievēdīs Izstāžu zāles vadītāja un vietējā gide Līga Siliņa.

Upes iela 7, Rūjiena  
T. +371 26381413  
GPS 57.895848, 25.325675



**2\* Rūjienas saldējums  
Rūjiena Ice Cream  
Rūjiena jāātis**

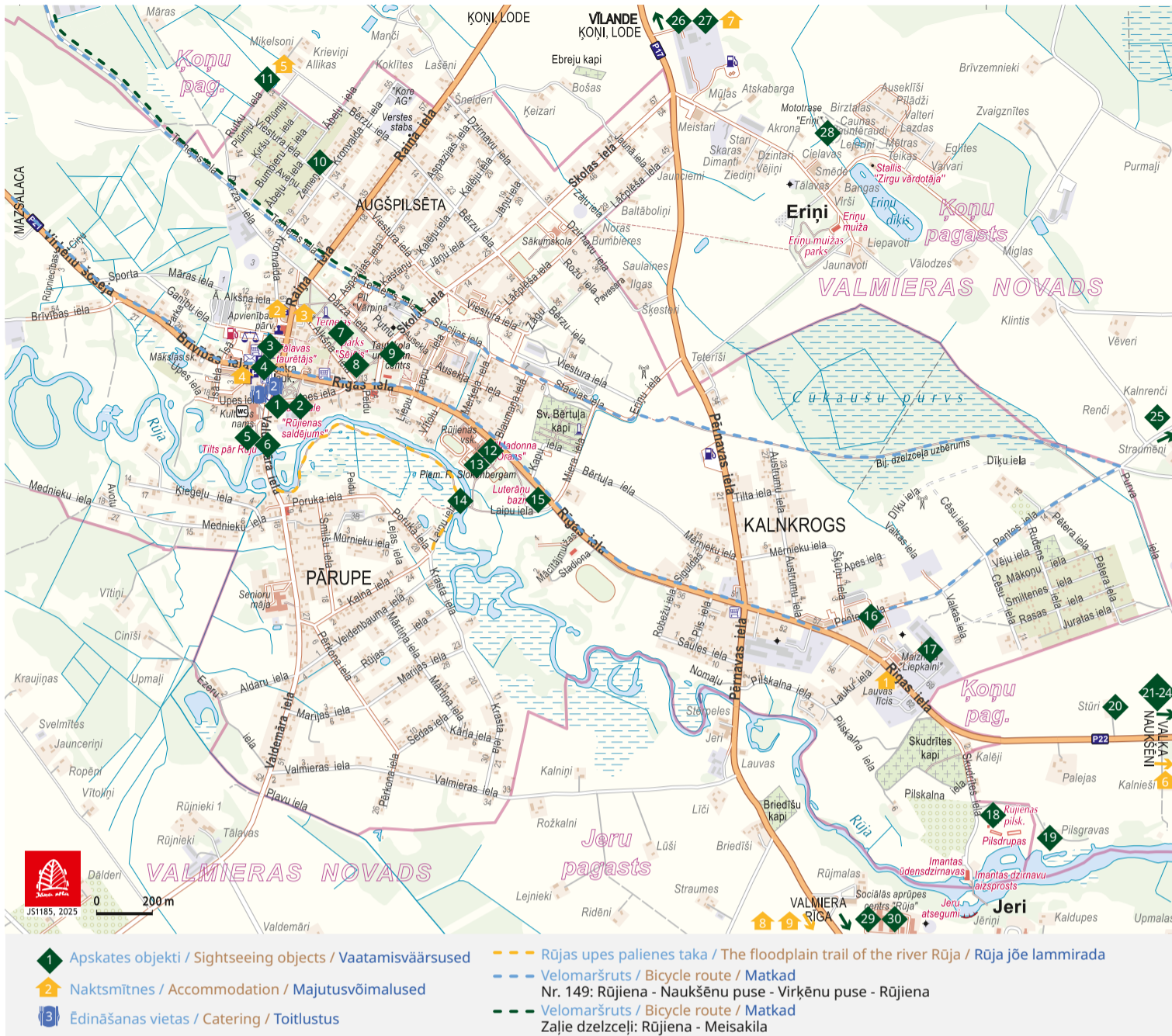
Rūjienas saldējuma ražotājus mēdz dēvēt arī par *mākonstūmējiem*. Iespējams, tieši tāpēc te ražotais saldējums garšo tik gardi. Viesojoties ražotnē, varēsi līdzdarboties saldējuma pagatavošanā, nodegustēt izslavētā Rūjienas saldējuma daudzveidīgas garšas, caur videofilmīnu ielūkoties ražošanas procesos un uzzināt interesantus stāstus, sākot no ražotnes darbības pirmsākumiem līdz mūsdienām.

Upes iela 5, Rūjiena  
T. +371 29403494  
rujienassaldejums.com  
f / rujanassaldejums  
GPS 57.895925, 25.327123

**3 Piemineklis Tālavas taurētājs  
Monument Tālavas taurētājs  
Monument Tālavas taurētājs**  
Centra laukums 1, Rūjiena  
GPS 57.897414, 25.32575

**4 Ūdenspumpis - Rūjienas un Higašikavas (Japāna) pilsētu sadraudzības simbols / Water pump - a symbol of the twinning of the towns of Rūjiena and Higashikawa (Japan) Veepump - Rūjiena ja Higashikawa (Jaapan) sõpruslinnade sūmbol**  
Centra laukums 1, Rūjiena  
GPS 57.89714, 25.32561

**PILSĒTAS KARTE ◆ CITY MAP ◆ LINNA KAART**



- 1 Apskates objekti / Sightseeing objects / Vaatamisvāarsused
- 2 Naktsmītnes / Accommodation / Majutusvõimalused
- 3 Ēdināšanas vietas / Catering / Toitlustus
- 4 Rūjas upes palienes taka / The floodplain trail of the river Rūja / Rūja jõe lammirada
- 5 Velomaršruts / Bicycle route / Matkad
- 6 Velomaršruts / Bicycle route / Matkad
- 7 Velomaršruts / Bicycle route / Matkad
- 8 Zāļie dzelzceļi: Rūjiena - Meisakila

**5 Rūjienas estrāde / Rūjiena Open-air Stage  
Rūjiena kōlakoja**  
Upes iela 9, Rūjiena  
GPS 57.89481, 25.32431

**6 Tilts pār Rūju / Bridge over the river Rūja / Sild ūle Rūja**  
Valdemāra iela 8, Rūjiena  
GPS 57.89447, 25.32519

**7 Ternejas parks / Terneja Park / Terneja park**  
Ternejas parks  
GPS 57.89827, 25.32957

**8 Piemineklis Sējējs / Monument Sējējs / Monument Sējējs**  
GPS 57.89695, 25.33077

**9\* Rūjienas amatnieku biedrība Rūzele  
Rūjiena Society of Craftsmen Rūzele  
Rūjiena kāsitōoselts Rūzele**

Šeit varēsi uzzināt tradicionālo Rūjienas ēdienu stāstus un nodegustēt ēdienus, kas joprojām tiek celti godā kā ikdienā, tā svētkos un dzīvo no paaudzes paaudzē. Biedrība ir uzņēmta Eiropas kulinārā mantojuma tīklā, tādējādi apliecinot pagatavoto ēdienu sasaisti ar konkrēto reģionu un izceļot tā īpašās garšas.

Skolas iela 8A, Rūjiena  
T. +371 26397236  
f / RujienaRuzele  
GPS 57.898124, 25.333439

**10\* Gladiolu dārzs Gladiolapluss  
Gladiolus garden Gladiolapluss  
Gladiolide aed Gladiolapluss (VIII-IX)**

Gladiolu dārzā vari aplūkot vairāk nekā 450 gladiolu šķirnes no Latvijas, Lietuvas, Ukrainas, Čehijas, Kanādas un ASV selekcionāriem. Cemošanas pavadīs saimnieka Modra stāsti, kuram šo krāšņumaugu audzēšana ir mūža mīlestība un nodarbe jau vairāk nekā 30 gadus.

Zemeņu iela 18, Rūjiena  
T. +371 28822895  
gladiolapluss.lv  
GPS 57.903730, 25.329280

**11\* Ziedu lauks Golden Aura  
Flower garden Golden Aura  
Lilleaed Golden Aura (VI-IX)**

Sezonas laikā dārzs pārvēršas krāšņā, ziedošā gleznā, kur acis priecē dažādu toņu rudzupuķes un saulainās klinģerītes. Šeit vari nesteidzīgi baudīt dabas klātbūtni, iemūžināt skaistos mirkļus fotogrāfijās, kā arī noklausīties saimnieku stāstus par ziedu audzēšanu un to pielietojumu. Ziedēšanas sezonā apmeklētājiem ir iespēja ielūkoties arī ražošanas procesā.

Grēni, Ķonu pagasts  
T. +371 26539913  
goldenaurashop.com  
GPS 57.906709, 25.327263

**12 Piemineklis Madonna Orans / Monument Madonna Orans  
Monument Madonna Orans**  
GPS 57.8941, 25.3388

**13 Piemineklis mācītājam Robertam Slokenbergam  
Monument to Pastor Roberts Slokenbergs  
Kirikuōpetaja Roberts Slokenbergi mālestussammas**  
GPS 57.8937, 25.3383

**14 Gājēju tilts Laipas / Pedestrian Bridge Laipas  
Jalakājiate sild Laipas**  
GPS 57.8925, 25.3371

**15\* Rūjienas Sv. Bērtuļa baznīca / St. Bērtulis church in Rūjiena / Rūjiena Pūha Bertulise kirik**

Baznīca celta no 1259. līdz 1263. gadam. Tā ir viena no senākajām un lielākajām baznīcām Vidzemē. Baznīcas vēsture saistīta ar nepārtrauktiem postījumiem un atkal *augšāmcelšanos*. Dodoties ekskursijā, var aplūkot dievnama arhitektūru, restaurētos baznīcas vēsturiskos priekšmetus, plašāk uzzināt vēsturisko laika gājumu, kā arī uzskatīt baznīcas torni.

Rīgas iela 32, Rūjiena  
T. +371 27817494  
bertuladraudze.lv  
f / bertuladraudze  
GPS 57.892736, 25.341665

**16\* Radošā darbnīca Ziepu Pērles  
Creative workshop Ziepu Perles  
Loominguline tōōtuba Ziepu Pērles**

Radošajā darbnīcā no dabas materiāliem tiek izgatavotas unikālu dizainu ziepes no procesa sākuma līdz beigām. Viesošanās laikā iespējams apgūt jaunus prasmes par smaržīgu un interesantus formas ziepju izgatavošanu. Saimniece Evija iepazīstinās ar darbnīcā radītajām ziepēm, pastāstīs par to pielietojumu un nozīmi. Piedāvājumā arī radošās nodarbes. Pēc meistarklases savas izgatavotās ziepes varēsi ņemt līdzi.

Pentes iela 2 (2.stāvs), Rūjiena  
T. +371 28783662  
GPS 57.888691, 25.361864

**17\* Kalēja darbnīca Kalnmesteri  
Blacksmith's workshop Kalnmesteri  
Sepatōōkoda Kalnmesteri**

Šeit savām acīm varēsi lūkot plašo metālkalumu ekspozīciju, ko pavadīs aizrautīgā *Kalnmesteru* saimnieka Edvīna atraktīvie stāsti. Apmeklējumu neaizmirstamāku padarīs līdzdarbošanās kalēja smēdē. Uz vietas iespējams iegādāties metālkalumu izstrādājumus.

Rīgas iela 65D, Rūjiena  
T. +371 29481759  
f / Edvinakalumi  
GPS 57.887553, 25.365782



**18 Rūjienas pilskalns  
Rūjiena Castle Mound  
Rūjiena kūngas  
Pilskalns, Rūjiena**  
GPS 57.88215, 25.36886

**19\* Saimniecība Pilsgravas (V-XI)  
Farm Pilsgravas  
Talu Pilsgravas**

Pilsgravas atrodas skaistā vietā blakus Rūjienas pilskalnam un Rūjas upei. Viesošanās laikā saimnieki izrādīs bioloģisko saimniecību, pastāstīs par kazkopību un dažādu veidu siera gatavošanu. Gardos Pilsgravu sierus, kas vairākkārt godalgoti, būs iespējams arī nodegustēt.

Pilsgravas, Ķonu pagasts  
T. +371 26219024  
GPS 57.881512, 25.372125

**20\* Saimniecība Stūri (VI-IX)  
Farm Stūri  
Talu Stūri**

Saimniece čaklās darbības un mīlestības pret savu zemi rezultātā izveidota ražīga saimniecība, kur cieņā viss dabīgais un bioloģiskais. Viesojoties šeit zemeņu laikā, atklāsi, cik daudz zemeņu garšu var būt, kā arī varēsi tās nogaršot tieši no dobes. Savukārt vasaras otrā pusē šeit zeltaini krāsaino smiltšķērķi un persiķi. Saimniece labprāt dalīsies stāstos, kā rit ikdienas dzīve ogu audzēšanas saimniecībā.

Stūri, Ķonu pagasts  
T. +371 29176158  
GPS 57.884833, 25.376060

**21\* Naukšēnu vīna darītava  
Naukšēni winey  
Naukšēni veinitehas**

Viesojoties vīna darītavā, saimnieks Jānis Baunis iepazīstinās ar ražotnes darbu un sniegs nobaudīt gardos, no vietējām ogām un augļiem darītos vīnus, *Paradīzes ābolu sidrus* un stipros *Glabatājus*.

Sauļevārti, Naukšēnu pagasts  
T. +371 28628530  
nauksenuvini.lv  
f / nauksenuvini.lv  
GPS 57.884778, 25.447889

\*Apmeklējums jāpiesaka iepriekš  
\*Visit must be booked in advance  
\*Kūlastus tuleb eelnevalt broneerida



**EKSKURSIJAS AR GIDU  
GUIDED TOURS ◆ EKSKURSIONID**

**RŪJENĀ / IN RŪJIENA / RŪJENAS**  
Gids / Guide / Gid Līga Siliņa  
☎ +371 26381413

**VALMIERAS NOVADĀ / IN VALMIERA REGION  
VALMIERA MAAKONNAS**

☎ +371 26332213  
✉ tic@valmierasnovads.lv  
📍 visit.valmiera.lv

**RŪJENAS PIEMINEKĻU AUDIOGIDS  
AUDIOGUIDE OF RŪJENA MONUMENTS  
RŪJENA MONUMENTIDE AUDIOGID**





26

## 22\* Naukšēnu muiža Naukšēni manor Naukšēni mōis

Muižas kungu māja, klēts, siernīca jeb pulksteņtorņis un parks ir valsts nozīmes kultūras piemineklis. Ēkas no ārpuses vari apskatīt, pastaigājoties pa muižas parku, vai arī iegūt plašāku ieskatu, dodoties ekskursijā ar gidu. Pieejamas telpas pasākumiem.

Naukšēnu muiža, Naukšēni  
T. +371 29293630  
GPS 57.883145, 25.447211

## 23\* Naukšēnu brūzis Naukšēni brewery Naukšēni Pruulikoda



Ievērojot senču tradīcijas, šeit gatavo rudzu iesalu: mērcē barona laika kublos, dziedē velvētajos pagrabos un kaltē senajā malkas kaltē. Ekskursijas laikā ielūkosies senā brūža noslēpumos, iejutīsies īsta brūžnieka lomā un piedalīsies autentiskā iesala tapšanas procesā, degustēsi, ielūkosies bēniņos, kur brūžnieki mituši vairāk nekā 100 gadus. Drosmīgākie apmeklētāji aicināti apmeklēt seno pagrabu un izlaušanās spēli. Pieejami ēdināšanas pakalpojumi.

Krāces, Naukšēnu pagasts  
T. +371 27334797  
sianaukseni.lv  
f / NaukseniSIA  
GPS 57.885186, 25.450822

## 24\* Naukšēnu cilvēkmuzejs Naukšēni cilvēkmuzejs Naukšēni kodanike muuseum

Naukšēnu cilvēkmuzejs vēsta par Ziemeļvidzemes, īpaši naukšēniešu, vēstures notikumiem, balstoties uz vietējo iedzīvotāju pieredzi. Te vari izprast iepriekšējo paaudžu likteņu un vēsturisko notikumu kopsakarības, aplūkot materiālās un nemateriālās vēstures liecības. Muzeja ekspozīcija ir unikāla ar to, ka tā nav paslēpta vitrīnās aiz stikla.

Doktorāts, Naukšēni  
T. +371 26452037  
GPS 57.884657, 25.457948

## 25\* Saldās mākslas studija Pērles Sweet arts studio Pērles Magusa kunstistuudio Pärilid

Pērles, Ķoņu pagasts  
T. +371 29249246  
perlesweets.lv  
f / perlesweets.chocolate  
GPS 57.895032, 25.394893

## 26\* Ķoņu dzirnavas Ķoņi mill Ķoņi veski

Vienīgā vieta Latvijā, kur vienkopus maļ graudus, vērpj vilnu, šuj segas un spilvenus, kas pildīti ar Latvijā audzēto aitu vilnu. Te vari doties ekskursijā pa dzirnavām, kuras laikā iespējams izsekot līdz graudu ceļam, kā tie pārtop par miltiem, aplūkot retro stila mašīnas, kuras vēl joprojām veic savu darbu – plucina, kārš, vērpj un satin vilnas dziju šķeterēs. Pieejamas rokdarbu darbnīcas un meistarklases, telpas svinībām un viesu nams.

Ķoņu dzirnavas, Ķoņu pagasts  
T. +371 26424567  
konudzirnavas.lv  
f / konudzirnavas  
GPS 57.943725, 25.372408



21

## 27\* Ķoņu kalns Ķoņi hill Ķoņi Māgi

Ķoņu kalns ir lielākais drumlins Latvijā un Austrumeiropā, kas veidojies ledāju kušanas rezultātā. No Ķoņu kalna var vērot izteiksmīgas, šai vietai raksturīgas dabas un kultūrvēstures ainavas, izšūpoties lielajās koka šūpolēs, kā arī pasēdēt Vēja karīetē, Dieviņkrēslā un pavērot plašo ainavu uz Burtnieka ieplaku. Ķoņu kalnā izveidots neliels diķis Baltijas jūras formā, pie tā ierīkota akmens izziņas taka.

Ķoņu pagasts  
GPS 57.938604, 25.339200

## 28\* Mototrāse Eriņi Motorcycle track Eriņi Motorajal Eriņi

Eriņu mototrāsē varēsi izjust adrenalīna pilnu piedzīvojumu, izbraucot pa trasī motociklā ar blakusvāģi. Saimnieku vadītās ekskursijas laikā varēsi uzzināt interesantus stāstus, noskatīties videofilmiņu, kā arī aplūkot ekspozīciju par motokrosa tematiku.

Lejeriņi, Ķoņu pagasts  
T. +371 26514524  
f / erini.mototrāse  
GPS 57.903630, 25.361319

## 29\* Ziedu dārzs Ćiruļi (V-X) Flower garden Ćiruļi Lilleaed Ćiruļi

Krāšņais ziedu dārzs Ćiruļi lepojas ar bagātīgām peoniju, dienziežu, flokšu un liliju kolekcijām. Saimniekus cauri laikiem vienojusi mīlestība uz ziediem, tāpēc ap māju iekoptais dārzs un saimnieku vadītā ekskursija pa to priecēs ikvienu apmeklētāja acis un prātu.

Ćiruļi, Jeru pagasts  
T. +371 26432025, +371 29328444  
f / cirulidarzs  
GPS 57.866700, 25.366506

## 30\* Oleru muiža Oleri Manor Oleri Mōis

Nonākot Oleru muižā, sajūti senās lauku muižas kādreizējo dzīvesveidu. Radošā mākslinieku ģimene Kārlis un Ieva Zemīši, kuri šobrīd saimnieko muižā, laipni ver sava nama durvis, piedāvājot gan ekskursijas pa muižu un ainavu dārzu, gan rīkojot koncertus un Dārza stāstu pasākumus. Netālu no muižas atrodas Oleru purvs ar pastaigu taku un skatu platformu.

Oleru muiža, Jeru pagasts  
T. +371 29224494  
olerumuiza.lv  
f / OleruMuiza  
GPS 57.809307, 25.362648

## ĒDINĀŠANAS VIETAS ♦ CATERING TOITLUSTUS

1. **Krodziņš / Pub / Pubi**  
**Trīs draugi**  
Valdemāra iela 6, Rūjiena  
T. +371 64263694  
f / TrisDraugi  
GPS 57.896129, 25.324801

2. **Kafejnīca / Cafe / Kohvik**  
**E.d.a.**  
Valdemāra iela 5, Rūjiena  
T. +371 26455565  
f / kafejnicaeda  
GPS 57.896129, 25.325895



1



2

## NAKTSMĪTNES ACCOMMODATION MAJUTUSVŌIMALUSED

1. **Viesu māja / Guesthouse / Kūlalistemaja**  
**Lauvas līcis**  
Rīgas iela 60, Rūjiena  
T. +371 26778322  
GPS 57.886681, 25.362432

2. **Apartamenti / Apartments / Apartamendīd**  
**Raiņa ielas naktsmājas**  
Raiņa iela 7, Rūjiena  
T. +371 26556583  
f / RainaIelasNaktsmajas  
GPS 57.898887, 25.326696

3. **Apartamenti / Apartments / Apartamendīd**  
**Brīvdienu dzīvokļi Marta, Aiva un Anna**  
Raiņa iela 10, Rūjiena  
T. +371 29249397  
GPS 57.898866, 25.327235

4. **Apartamenti / Apartments / Apartamendīd**  
**Dzīvoklis 17**  
Brīvības iela 7-17, Rūjiena  
T. +371 26450931  
f / Dzīvoklis17  
GPS 57.896759, 25.324184

5. **Brīvdienu māja / Holiday house / Puhkeko**  
**Grēņi**  
Grēņi, Ķoņu pagasts  
T. +371 26539913  
f / BrivdienuMajaGreni  
GPS 57.906624, 25.326783

6. **Naukšēnu muiža / Naukšēni manor / Naukšēni mōis**  
**Naukšēnu muiža, Naukšēni**  
T. +371 29293630  
GPS 57.883145, 25.447211

7. **Viesu nams / Guest house / Kūlalistemaja**  
**Ķoņu dzirnavas**  
Ķoņu dzirnavas, Ķoņu pagasts  
T. +371 26424567  
konudzirnavas.lv  
f / konudzirnavas  
GPS 57.943725, 25.372408

8. **Apartamenti / Apartments / Apartamendīd**  
**Oleru muiža (III-XI)**  
**Oleru muiža, Jeru pagasts**  
T. +371 29224494  
olerumuiza.lv  
f / OleruMuiza  
GPS 57.809307, 25.362648

9. **Kempings / Camping / Kāmping**  
**Paipusu parks (V-X)**  
**Paipusi, Jeru pagasts**  
T. +371 28776792  
paipusuparks.lv  
GPS 57.796634, 25.317548

## SUVENĪRI ♦ SOUVENIRS SUVENIIRID

1. **Veikals / Shop / Pood**  
**Atspole**  
Skolas iela 8, Rūjiena  
T. +371 29406962  
f / atspole  
GPS 57.897655, 25.333444

2. **Veikals / Shop / Pood**  
**Artavs**  
Rīgas iela 7, Rūjiena  
T. +371 64263416  
GPS 57.896765, 25.328916

3. **Radīts**  
**Valmieras**  
**novadā**



## MARŠRUTI ♦ ROUTES MARSRUUDID



Rūjas upes palienes taka  
The floodplain trail of the river Rūja  
Rūja jõe lammirada



Jēču dzirnavu taka  
Jēči Mill trail  
Jēču veskirada



Oleru purva taka  
Oleri Bog trail  
Oleru rabarada



Velomaršruts  
Bicycle route  
Matkad  
Zaļie dzelzeļi: Lāde - Mazsalaca,  
Rūjiena - Meisakila



Velomaršruts  
Bicycle route  
Matkad  
Nr. 148: Mazsalaca - Virķēni - Meisakila



Laivošanas maršruts  
Boating route  
Paadimarsruut  
Rūja: Naukšēni - Burtnieka ezers



## NODERĪGA INFORMĀCIJA USEFUL INFORMATION KASULIK INFO

Vienotais ārkārtas palīdzības numurs / Emergency number  
Hādaabinumber – 112

Valmieras novada Operatīvās informācijas centra tālrunis  
Valmiera Region Operational Information Center number  
Valmiera maakonnas Operatīvs teabekeskuse  
telefoninumber – 8484

Elektro velo uzlāde  
Electric bike charging  
E-jalgratta laadimisjaam  
Valdemāra iela 4, Rūjiena  
GPS 57.896691, 25.324865

## TŪRISMA INFORMĀCIJA TOURISM INFORMATION TURISMINFO

Valmieras Tūrisma informācijas centrs  
Valmiera Tourism information center  
Valmiera Turismiinfokeskus  
Brūņinieku iela 1, Valmiera  
T. +371 26332213  
tic@valmierasnovads.lv  
visit.valmiera.lv  
f @ / visitvalmiera



30



1